

**FLUIDRA**

**BARACUDA HAVUZ  
EKİPMANLARI**



## Havuz Bakımında Güvenilir Marka

BARACUDA®Marka 1970'li yıllarda kuruldu ve orijinal Baracuda havuz temizleyicisi Güney Afrikalı bir mühendis olan Helmut Hofman tarafından icat edildi.Bugün BARACUDA®Ürün yelpazemiz otomatik havuz temizleyicilerinin ötesine geçerek havuz ve spa kimyasalları, pompalar, tuzlu su klorlayıcıları gibi havuz ekipmanları ve manuel temizleme araçları ve aksesuarları dahil olmak üzere eksiksiz havuz bakımı sunmaktadır.Tüm BARACUDA®Ürünler yüksek kaliteli, uygun fiyatlı ve kurulumu, kullanımı ve bakımı kolaydır; bu da markayı havuz bakımında en güvenilir isimlerden biri haline getirir.

## BARACUDA HAVUZ FİLTRELERİ (MADE IN EUROPE)



### BARACUDA CRYSTAL REEF ŞİŞİRME TİP KUM FİLTRELERİ

Kimyasal dayanıklılığı olan, tek bir parça, 6 m<sup>3</sup>/h-14m<sup>3</sup>/h debileri, Quartz veya cam medya ile kullanılabilen, şişirme tip filtre Manometresi ve Astral altyollu vana ile sevk edilir.

| Altyollu vana dahil               | Debi m <sup>3</sup> /h | Kod          | Birim Fiyat Euro |
|-----------------------------------|------------------------|--------------|------------------|
| CRS-T400 - Ø 400 - 1½" bağlantılı | 6m <sup>3</sup> /h     | 77335 FP252  | 177,00           |
| CRS-T500 - Ø 500 - 1½" bağlantılı | 10 m <sup>3</sup> /h   | 77336 FP 252 | 219,00           |
| CRS-T600 - Ø 600 1½" bağlantılı   | 14 m <sup>3</sup> /h   | 77337 FP 252 | 237,00           |

### BARACUDA CRYSTAL WAVE BOBİN SARGI KUM FİLTRELERİ

Tuzlu suya, kimyasallara dayanıklı bobin sarğı filtre, 2,5 Bar'a kadar dayanıklı şeffaf kapağı, manometre takımı ve Astral Altyollu vana ile sevk edilir



| Altyollu vana dahil              | Debi m <sup>3</sup> /h | Kod           | Birim Fiyat Euro |
|----------------------------------|------------------------|---------------|------------------|
| CWS-S400- Ø 400 - 1½" bağlantılı | 6m <sup>3</sup> /h     | 66238 VFP 252 | 197,00           |
| CWS-S500- Ø 500 - 1½" bağlantılı | 10 m <sup>3</sup> /h   | 66239 VFP 252 | 240,00           |
| CWS-S600 - Ø 600 1½" bağlantılı  | 14 m <sup>3</sup> /h   | 66240 VFP 252 | 281,00           |
| CWS-S750 - Ø 750 2" bağlantılı   | 22 m <sup>3</sup> /h   | 66241 VFP 252 | 525,00           |
| CWS-S900 - Ø 900 2" bağlantılı   | 32 m <sup>3</sup> /h   | 66242 VFP 252 | 600,00           |

### BARACUDA CRYSTAL STREAM LAMİNE KUM FİLTRELERİ

Reçine ve fiber'den mamül, 2,5 Bara dayanıklı, şeffaf kapağı, manometre takımı ve Astral Altyollu vana ile sevk edilir.



| Altyollu vana dahil              | Debi m <sup>3</sup> /h | Kod           | Birim Fiyat Euro |
|----------------------------------|------------------------|---------------|------------------|
| CSS-S-450 Ø 450 - 1½" bağlantılı | 8m <sup>3</sup> /h     | 64931 VFP 252 | 267,00           |
| CSS-S-500 Ø 500 - 1½" bağlantılı | 10 m <sup>3</sup> /h   | 66476 VFP 252 | 287,00           |
| CSS-S-600 - Ø 600 1½" bağlantılı | 14 m <sup>3</sup> /h   | 64932 VFP 252 | 377,00           |
| CSS-S-750 - Ø 750 2" bağlantılı  | 22 m <sup>3</sup> /h   | 64933 VFP 252 | 527,00           |
| CSS-S-900 - Ø 900 2" bağlantılı  | 32 m <sup>3</sup> /h   | 64934 VFP 252 | 587,00           |

## BARACUDA HAVUZ POMPALARI



### AQUANTIS MAX HAVUZ POMPASI

CE Standartlarına göre üretilmiştir, IE2 ve IE3 elektrik motorları ile mükemmel bir hidrolik dizayn yaratılmıştır.



| Açıklama       | Pompa Uzunluğu (cm) | Debi m <sup>3</sup> /h | Kod   | Net Birim Fiyat Euro |             |        |        |
|----------------|---------------------|------------------------|-------|----------------------|-------------|--------|--------|
|                |                     |                        |       | Peşin                | Kredi Kartı | 60 Gün |        |
| 0,5 HP Mono    | 55                  | 12,4                   | 78155 | 50M                  | 110,00      | 115,00 | 120,00 |
| 0,75 HP Mono   | 55                  | 12,5                   | 78156 | 75M                  | 115,00      | 120,00 | 130,00 |
| 1 HP Mono      | 55                  | 16,0                   | 78157 | 100M                 | 120,00      | 125,00 | 130,00 |
| 1 HP Trifaze   | 55                  | 16,0                   | 78158 | 100T                 | 127,00      | 130,00 | 135,00 |
| 1,5 HP Mono    | 57                  | 19,5                   | 78159 | 150M                 | 160,00      | 165,00 | 170,00 |
| 1,5 HP Trifaze | 57                  | 19,5                   | 78160 | 150T                 | 160,00      | 165,00 | 170,00 |
| 2 HP Mono      | 57                  | 28,5                   | 78161 | 200M                 | 175,00      | 185,00 | 195,00 |
| 2 HP Trifaze   | 57                  | 28,5                   | 78162 | 200T                 | 175,00      | 185,00 | 195,00 |
| 3 HP Mono      | 57                  | 35,7                   | 78163 | 300M                 | 220,00      | 225,00 | 240,00 |
| 3 HP Trifaze   | 57                  | 35,7                   | 78164 | 300T                 | 210,00      | 215,00 | 225,00 |

# BARACUDA®

THE TRUSTED NAME IN POOL CARE

Founded in the 1970s, BARACUDA® offers complete pool care solutions trusted worldwide for quality, simplicity and ease of use for everyday pools.

## Aquantis+™

Single Speed Pump



# BARACUDA HAVUZ İÇİ EKİPMANLAR (MADE IN EUROPE)



## BETON HAVUZ İÇİN EKİPMANLAR



### INNAQUA BETON HAVUZ İÇİN SKIMMERLER (15 LT)

ABS'den mamül beyaz renkli

Net Birim Fiyat Euro

|                    | Kod        | Peşin Fiyatı | Kredi Kartı | 60 Gün |
|--------------------|------------|--------------|-------------|--------|
| STANDART SKIMMER   | 00250BP252 | 19,50        | 20,00       | 21,00  |
| GENİŞ AĞIZ SKIMMER | 00252BP252 | 31,50        | 32,50       | 33,50  |



### INNAQUA BETON HAVUZ İÇİN BESİ AĞIZLAR

ABS'den mamül beyaz renkli

Net Birim Fiyat Euro

|                                     | Kod        | Peşin | Kredi Kartı | 60 Gün |
|-------------------------------------|------------|-------|-------------|--------|
| Multiflow 2" DN50 Yandan Besi Ağızı | 00295BP252 | 1,85  | 1,90        | 1,95   |
| Multiflow D63 PN60-D50 Besi Ağızı   | 00295BP252 | 1,87  | 1,92        | 1,97   |
| Multiflow D50PN10 Besi Ağızı        | 24413BP252 | 14,40 | 1,45        | 1,50   |



### INNAQUA BETON HAVUZ İÇİN TABAN BESİ AĞIZLARI-DİŞLİ

ABS'den mamül beyaz renkli

Net Birim Fiyat Euro

|                                | Kod        | Peşin | Kredi Kartı | 60 Gün |
|--------------------------------|------------|-------|-------------|--------|
| Taban Besi Ağızı 2" -DN-50     | 00303BP252 | 3,90  | 3,95        | 4,00   |
| Ayarlanabilir Taban Besi Ağızı | 35472BP252 | 3,10  | 3,15        | 3,20   |



### INNAQUA BETON HAVUZ İÇİN VAKUM AĞIZLAR

ABS'den mamül beyaz renkli

Net Birim Fiyat Euro

|                                 | Kod        | Peşin | Kredi Kartı | 60 Gün |
|---------------------------------|------------|-------|-------------|--------|
| D 50 DN10 Boruya Yapıştırma     | 24415BP252 | 1,30  | 1,35        | 1,40   |
| D63 PN 16-D50 Boruya Yapıştırma | 00300BP252 | 1,70  | 1,75        | 1,80   |
| 2"-D50 Dişli Bağlantı           | 00301BP252 | 1,80  | 1,85        | 1,90   |



### INNAQUA BETON HAVUZ İÇİN DİP SÜZGEÇLER

ABD'den mamül beyaz renkli

Net Birim Fiyat Euro

|                     | Kod        | Peşin | Kredi Kartı | 60 Gün |
|---------------------|------------|-------|-------------|--------|
| Yuvarlak Dip Süzgeç | 01467BP252 | 6,60  | 6,65        | 6,70   |
| Kare dip süzgeç     | 00258BP252 | 9,90  | 9,95        | 10,00  |



# BARACUDA HAVUZ İÇİ EKİPMANLAR (MADE IN EUROPE)



## LİNER HAVUZLAR İÇİN EKİPMANLAR

### İNNAQUA LİNER SKİMMERLER (15 Lt)

ABS den mamül beyaz renkte

Net Birim Fiyat Euro

|                      | Kod        | Peşin | Kredi Kartı | 60 Gün |
|----------------------|------------|-------|-------------|--------|
| Standart Skimmer     | 01462BP252 | 32,50 | 33,50       | 34,50  |
| Geniş Ağızlı Skimmer | 01468BP252 | 43,50 | 44,50       | 45,50  |



### İNNAQUA LİNER BESİ AĞIZLAR (Dışlı)

ABS den mamül beyaz renkli

Net Birim Fiyat Euro

|                        | Kod        | Peşin | Kredi Kartı | 60 Gün |
|------------------------|------------|-------|-------------|--------|
| Multiflo 2" Besi Ağızı | 00271BP262 | 14,40 | 14,45       | 14,50  |
| 2"-D50 Besi Ağızı      | 00330BP252 | 5,85  | 5,90        | 5,95   |



### İNNAQUA LİNER VAKUM AĞIZI

ABS den mamül beyaz renkli

Net Birim Fiyat Euro

|                    | Kod        | Peşin | Kredi Kartı | 60 Gün |
|--------------------|------------|-------|-------------|--------|
| 2"-D50 Vakum Ağızı | 00332BP252 | 5,85  | 5,90        | 5,95   |



### İNNAQUA LİNER HAVUZ DİP SÜZGEÇİ

ABS den mamül beyaz renkli

Net Birim Fiyat Euro

|                     | Kod        | Peşin | Kredi Kartı | 60 Gün |
|---------------------|------------|-------|-------------|--------|
| Yuvarlak Dip Süzgeç | 00271BP252 | 14,40 | 14,45       | 14,50  |

## BARACUDA TUZ ELEKTROLİZ CİHAZI (MADE IN EUROPE)



### BARACUDA ZENQUA NEXT TUZ ELEKTROLİZ CİHAZI

Düşük bakım gerektiren, 15-40 C su sıcaklığında çalışabilir, 10.000 saat hücre ömrü vardır. Gaz algılama sistemi verimli bir üretim ayarlaması sağlar. (Havuz örtüsü ile kullanılabilir.)

|                            | Kod   | Birim Fiyat Euro |
|----------------------------|-------|------------------|
| 7gr/h (25 C su sıcaklığı)  | 77866 | 575,00           |
| 12gr/h (25 C su sıcaklığı) | 77867 | 660,00           |
| 21gr/h (25 C su sıcaklığı) | 77868 | 860,00           |
| 30gr/h (25 C su sıcaklığı) | 77869 | 1.140,00         |
| 40gr/h (25 C su sıcaklığı) | 77870 | 1.240,00         |



## HAVUZ AYDINLATMA EKİPMANLARI (MADE IN EUROPE)



### BARACUDA AQUALUME FLAT LED AYDINLATMA

Geleneksel 300W halojen lambalara göre 100 kata kadar daha uzun kullanım ömrü.BARACUDA® AquaLumeTM Flat projektörler, kolay kurulum için bağlantı parçalarıyla donatılmış, yüzeye monte projektörlerdir

| KOMPLE LED FLAT AYDINLATMA | Kod   | Lümen | Birim Fiyat Euro |
|----------------------------|-------|-------|------------------|
| Beyaz                      | 77840 | 1485  | 79,00            |
| Sıcak Beyaz                | 77841 | 1485  | 79,00            |
| RGB                        | 77842 | 1100  | 124,00           |

### BARACUDA AQUALUME MİNİ LED AYDINLATMA

BARACUDA®AquaLumeTM Miniled,Her türlü havuzu özelleştirebilir ve aydınlatarak en iyi deneyimi yaratabileceğiniz mini projektörler.2.5 m kablo ile beraber,Mini Kovanlı aydınlatma.

| Mini Led Aydınlatma | Kod   | Lümen | Birim Fiyat Euro |
|---------------------|-------|-------|------------------|
| Beyaz               | 77844 | 315   | 64,00            |
| Sıcak Beyaz         | 77845 | 315   | 64,00            |
| RGB                 | 77846 | 186   | 84,00            |

### BARACUDA AQUALUME PAR56 LED AMPUL

Geleneksel halojen Ampullere göre 100 kat daha uzun ömürlü ve 20 kat daha az enerji tüketimli

| Mini Led Aydınlatma | Kod   | Lümen | Birim Fiyat Euro |
|---------------------|-------|-------|------------------|
| Beyaz               | 77832 | 1485  | 49,00            |
| Sıcak Beyaz         | 77833 | 1485  | 49,00            |
| RGB                 | 77834 | 1100  | 105,00           |

### BARACUDA AQUALUME PAR56 LED AMPUL İLE KOMPLE PROJEKTÖR

ABS'den komple PAR56 Led ampullü projektör,12 VAC ,2.5 m kablo ile birlikte.

| Mini Led Aydınlatma | Kod   | Lümen | Birim Fiyat Euro |
|---------------------|-------|-------|------------------|
| Beyaz               | 77836 | 1485  | 84,00            |
| Sıcak Beyaz         | 77837 | 1485  | 84,00            |
| RGB                 | 77838 | 1100  | 135,00           |

FLUIDRA

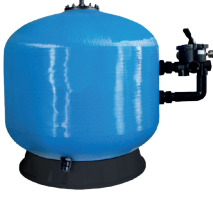
**HAVUZ VE GÖLET**  
EKONOMİK ÇÖZÜMLER KATALOĐU

2026

# HAVUZ KUM FİLTRELERİ

## AQUANOVANDA POOL PRODUCTS

Yeni



### BOBİN SARGI KUM FİLTRELERİ (İTHAL)

Özel havuzlar için ekonomik Aquanovanda bobin sargı kum filtresi (Yandan Bağlantı)

CTP'den mamul, bobin sargılama yöntemi ile güçlendirilmiş, manometre göstergesi ile beraber.

| Altyollu vana dahil  | Kod  | Birim Fiyat Euro |
|----------------------|------|------------------|
| Ø 525 - 1½" bağlantı | 5525 | 310,00           |
| Ø 625 - 1½" bağlantı | 5600 | 350,00           |
| Ø 750 - 2" bağlantı  | 5750 | 435,00           |

Halka açık havuzlar için ekonomik Aquanovanda bobin sargı kum filtresi

CTP'den mamul, bobin sargılama yöntemi ile güçlendirilmiş, manometre göstergesi ile beraber.

| Bobin sargı kum filtresi    | Kod      | Birim Fiyat Euro |
|-----------------------------|----------|------------------|
| Ø 1200 - 3" flanş -55m3/h   | FPKS1200 | 1.950,00         |
| Ø 1400 -3" flanş -76 m3/h   | FPKS1400 | 2.450,00         |
| Ø 1600- 4" flanş - 100 m3/h | FPKS1600 | 3.770,00         |
| Ø 1800 - 6" flanş - 120m3/h | FPKS1800 | 6.000,00         |
| Ø 2000- 7" flanş - 145 m3/h | FPKS2000 | 8.000,00         |

## AQUARAMBLA

Özel havuzlar için ekonomik Aquarambla bobin sargı kum filtresi (Yandan Bağlantı)

CTP'den mamul, bobin sargılama yöntemi ile güçlendirilmiş, manometre göstergesi ile beraber.

| Altyollu vana dahil  | Kod      | Birim Fiyat Euro |
|----------------------|----------|------------------|
| Ø 525 - 1½" bağlantı | CNC-S525 | 440,00           |
| Ø 750 - 2" bağlantı  | CNC-S750 | 715,00           |
| Ø 900 - 2" bağlantı  | CNC-S900 | 865,00           |

| 2" Altyollu vana dahil | Kod      | Birim Fiyat Euro |
|------------------------|----------|------------------|
| Ø 1000                 | FPKS1000 | 990,00           |
| Ø 1200                 | FPKS1200 | 1.190,00         |
| Ø 1400                 | FPKS1400 | 1.750,00         |



# HAVUZ KUM FİLTRELERİ

## POLYESTER KUM FİLTRELERİ

### Ekonomik "Aquarambla Lamine Polyester" kum filtreleri

Kırmızı renkte, CTP'den mamul, yandan çıkışlı, siyah kapaklı, basınç göstergeli ve AstralPool altı yollu vanası dahil.



| Altıyollu vana dahil   | Kod   | Birim Fiyat Euro |
|------------------------|-------|------------------|
| Ø 500 - 1½" bağlantılı | AQ500 | 320,00           |
| Ø 620 - 1½" bağlantılı | AQ650 | 390,00           |
| Ø 760 - 2" bağlantılı  | AQ750 | 495,00           |
| Ø 800 - 2" bağlantılı  | AQ800 | 545,00           |
| Ø 920 - 2" bağlantılı  | AQ950 | 645,00           |

### Halka açık havuzlar için ekonomik "Aquarambla Lamine Polyester" kum filtreleri

Kırmızı renkte, CTP'den mamul, yandan çıkışlı, basınç göstergeli ile beraber. Altı yollu vanası hariçtir.



| Altıyollu vana hariç    | Kod    | Birim Fiyat Euro |
|-------------------------|--------|------------------|
| Ø 1050 - Ø 75 bağlantı  | AQ1050 | 850,00           |
| Ø 1250 - Ø 90 bağlantı  | AQ1250 | 1.050,00         |
| Ø 1400 - Ø 110 bağlantı | AQ1400 | 1.600,00         |
| Ø 1600 - Ø 125 bağlantı | AQ1600 | 2.000,00         |
| Ø 2000 - Ø 160 bağlantı | AQ2000 | 3.150,00         |

### Norm model Aquarambla Lamine Polyester kum filtreleri

CTP'den mamul, manometre, basınç pürjörü ile beraber ahtapot dizizörlü, derin yataklı kum filtresi.



Kum yatak yüksekliği 1m

| Norm Polyester Kum Filtreleri | KOD        | Birim Fiyat Euro |
|-------------------------------|------------|------------------|
| <b>Altı yollu vana dahil</b>  | <b>KOD</b> |                  |
| Ø 620 - 1½"                   | AQ620-DIN  | 1.000,00         |
| Ø 800 - 2"                    | AQ800-DIN  | 1.500,00         |
| Ø 920 - 2"                    | AQ920-DIN  | 1.600,00         |
| <b>Altı yollu vana hariç</b>  | <b>KOD</b> |                  |
| Ø 1050 - Ø 75 bağlantı        | AQ1050DIN  | 2.000,00         |
| Ø 1250 - Ø 90 bağlantı        | AQ1250-DIN | 2.500,00         |
| Ø 1400 - Ø 110 bağlantı       | AQ1400-DIN | 3.000,00         |
| Ø 1600 - Ø 125 bağlantı       | AQ1600-DIN | 3.500,00         |

# HAVUZ KUM FİLTRELERİ

## POLYESTER KUM FİLTRELERİ

### "Omar Lamine Polyester" kum filtresi

Beyaz renkte, polyester ve fiberglastan'tan mamul gövde, AstralPool yandan çok yollu vanası, basınç göstergesi ve şeffaf filtre, kapağı ile beraber. Maksimum çalışma basıncı 2,5 kg/c m<sup>2</sup>.

| Çok Yollu Vana Dahil | Debi                 | Kod   | Birim Fiyat Euro |
|----------------------|----------------------|-------|------------------|
| Ø 750 - 2" bağlantı  | 22 m <sup>3</sup> /h | 64933 | 970,00           |
| Ø 900 - 2" bağlantı  | 32 m <sup>3</sup> /h | 64934 | 1.150,00         |



## PLASTİK KUM FİLTRELERİ

### Ekonomik "Aquarambla Plastik Enjeksiyon" kum filtreleri

Sarı renkte, Plastikten mamul, basınç göstergeli ve AstralPool altı yollu vanası dahil.

| Altyollu vana dahil    | Kod   | Birim Fiyat Euro |
|------------------------|-------|------------------|
| Ø 400 - 1½" bağlantılı | PQ400 | 245,00           |
| Ø 500 - 1½" bağlantılı | PQ500 | 265,00           |
| Ø 600 - 1½" bağlantılı | PQ600 | 285,00           |
| Ø 760 - 2" bağlantılı  | PQ760 | 405,00           |



## Kuartz Kum Medya



İnce



Orta



Kalın

| Kuartz Kum                  | Kod     | Birim Fiyat Euro / kg |
|-----------------------------|---------|-----------------------|
| Ekonomik kuartz kum (ince)  | 00596-Y | 0,38                  |
| Ekonomik kuartz kum (orta)  | 10697-Y | 0,38                  |
| Ekonomik kuartz kum (kalın) | 11346-Y | 0,38                  |

Not: Kamyon bazında (21 ton) siparişler için özel fiyatlarımızı sorunuz.

## Aquarambla Cam Kumu Medya

25 kg'lık ambalajlar halindedir.

| Cam Kumu     | Kod     | Birim Fiyat Euro / kg |
|--------------|---------|-----------------------|
| 0,6 - 1,2 mm | 57011-Y | 0,50                  |
| 1,7 - 2,4 mm | 57012-Y | 0,50                  |
| 4,0 - 6,0 mm | 57013-Y | 0,50                  |

# HAVUZ SİRKÜLASYON POMPALARI

## POMPALAR

### DXD pompa (ithal)



1 - 2 - 3 hp

Kendinden emişli, ön filtreli havuz sirkülasyon pompası. 10 m<sup>3</sup>/h ila 40 m<sup>3</sup>/h arası debi. Bağlantı rakorları ile birlikte. Tüm havuzlar için ideal. Maksimum çalışma sıcaklığı: 35°C

|              | Emme - Basma | Hmax (mss) | Qmax (m <sup>3</sup> /h) | Kod            | Birim Fiyat Euro |
|--------------|--------------|------------|--------------------------|----------------|------------------|
| 0,4 HP mono  | Ø50          | 7          | 10                       | DXD-310TM-350  | 240,00           |
| 0,75 HP mono | Ø50          | 8          | 15                       | DXD-310TM-550W | 250,00           |
| 1 HP mono    | Ø50          | 10         | 18                       | DXD-310EM      | 270,00           |
| 1,5 HP mono  | Ø50          | 12         | 20                       | DXD-315EM      | 310,00           |
| 2 HP mono    | Ø63          | 12         | 37                       | DXD-320EM      | 355,00           |
| 3 HP tri     | Ø63          | 13         | 40                       | DXD-330ZM-3P   | 430,00           |
| 3 HP mono    | Ø63          | 13         | 40                       | DXD-330ZM      | 435,00           |

### Bering pompa (ithal)



3 hp



3,5 hp

Kendinden emişli, ön filtreli pompa. 39 m<sup>3</sup>/h değere kadar debi. Bağlantı rakorları ile birlikte. Zemin üstü havuzlar için ideal. 2" - Ø63 bağlantılı (emme - basma). Maksimum çalışma sıcaklığı: 35°C.

| MONOFAZE                         | Kod   | Birim Fiyat Euro |
|----------------------------------|-------|------------------|
| 3 HP Qmax 35,1 m <sup>3</sup> /h | 66702 | 460,00           |
| 3,5 HP Qmax 39 m <sup>3</sup> /h | 66703 | 500,00           |

### Havuz pompa sehпасı



| Pompa Sehпасı                                       | Kod     | Birim Fiyat Euro |
|---|---------|------------------|
| 41 x 25 x 20 cm<br>(Uzunluk x Genişlik x Yükseklik) | 25461-P | 13,00            |

# HAVUZ ÇEVRESİ ÜRÜNLERİ

## HAVUZ MAKİNE DAİRELERİ VE AKSESUARLARI

### Polyester Makine Dairesi Kapağı



Cam elyaf takviyeli polyesterden mamul (3+3+3 cm kenar badraları)

| Beton Üzeri  | Kod          | Birim Fiyat Euro |
|--------------|--------------|------------------|
| 70 x 70 cm   | 31105R0005-E | 300,00           |
| 90 x 90 cm   | 31105R0006-E | 390,00           |
| 100 x 100 cm | 31105R0003-E | 410,00           |

### CTPden mamül Makine Dairesi İnış Merdiveni



Cam elyaf takviyeli polyesterden mamul

| Makine Dairesi Merdiveni | Kod   | Birim Fiyat Euro |
|--------------------------|-------|------------------|
| 3 Basamaklı (130 cm)     | PMDM3 | 200,00           |
| 4 Basamaklı (160 cm)     | PMDM4 | 220,00           |
| 5 Basamaklı (190 cm)     | PMDM5 | 235,00           |

### Polyester Ayak Yıkama Havuzu



Mavi renkte cam elyaf takviyeli polyesterden mamul derinlik 10cm.

| Polyester Ayak Yıkama Havuzu | Kod    | Birim Fiyat Euro |
|------------------------------|--------|------------------|
| 60 x 45                      | FLD302 | 110,00           |
| 135 x 50                     | FLD300 | 225,00           |

## EKONOMİK SOLAR DUŞLAR

### Lorie Solar Duş



Loire solar duş, yuvarlak hatlara sahip sade bir tasarımla birleşen akıllı ve modern bir tarza sahiptir. Duşu bahçenizin ortamına uyarlamak için farklı renklerde mevcuttur. Elektrik harcamadan sıcak su elde etmenizi sağlayan 25 Lt'lik haznesi sayesinde her havuza giriş önce ve sonrasında rahatlatıcı bir deneyim yaşayın.

#### TEKNİK ÖZELLİKLER:

- Polietilen yapı.
- Yağmur efektli ve kireç önleyici duş başlığı
- Sıcak - soğuk su ayarlama musluğu
- Kış için tahliye sistemi
- Opsiyonel hortum bağlantısı

| Lorie Solar Duş | Kod   | Birim Fiyat Euro |
|-----------------|-------|------------------|
| Siyah           | 74809 | 580,00           |
| Kum rengi       | 74810 | 580,00           |
| Zeytin Yeşili   | 74811 | 580,00           |
| Bordo           | 74812 | 580,00           |

NOT: Basınç regülatörü ile çalıştırılmalıdır. Basınç regülatörü ayrıca satılmaktadır.

### Duşlar için Basınç Regülatörü



| Basınç Regülatörü                | Kod    | Birim Fiyat Euro |
|----------------------------------|--------|------------------|
| Manometreli basınç düşürücü 1/2" | BDB-01 | 55,00            |

# BESGO ÇOK YOLLU VANALAR



## BESGO ÇOK YOLLU VANALAR

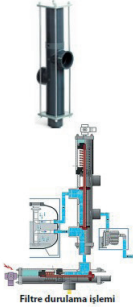
### Besgo 5 Yollu Vana

| Besgo 5 yollu vana      | Uzunluk (mm) | Kod      | Birim Fiyat Euro |
|-------------------------|--------------|----------|------------------|
| Ø50 Bağlantılı 20 m³/h  | 125          | AS083103 | 923,00           |
| Ø63 Bağlantılı 30 m³/h  | 230          | AS083203 | 1.008,00         |
| Ø75 Bağlantılı 45 m³/h  | 270          | AS083302 | 1.325,00         |
| Ø90 Bağlantılı 65 m³/h  | 300          | AS083401 | 2.015,00         |
| Ø110 Bağlantılı 95 m³/h | 400          | AS083502 | 2.915,00         |

### Besgo 3 Yollu Vana

Besgo 3 yollu vana ile enerji ve maliyetten tasarruf edebilirsiniz.

- Filtre durulama işleminde kullanılır
- Havuz örtüsü kullanılan taşma kanallı yüzme havuzlarında, örtü ile uyumlu filtrasyon
- Aynı filtrasyon sistemini 2 farklı havuz veya jakuzinin de kullanabilme (iki adet 3 yollu vana ile)
- 1 pompa ile 2 farklı su atraksiyon uygulama



Filtre durulama işlemi

| Besgo 3 yollu vana        | Kod      | Birim Fiyat Euro |
|---------------------------|----------|------------------|
| Ø50 Bağlantılı 26 m³/h    | AS083130 | 765,00           |
| Ø63 Bağlantılı 37 m³/h    | AS083230 | 845,00           |
| Ø75 Bağlantılı 61 m³/h    | AS083330 | 1.115,00         |
| Ø90 Bağlantılı 85 m³/h    | AS083430 | 1.675,00         |
| Ø110 Bağlantılı 119 m³/h  | AS083530 | 2.590,00         |
| DØ140 Bağlantılı 175 m³/h | AS083630 | 4.490,00         |

### Besgo Vanalar İçin Bağlantı Kitleri

Besgo çok yollu vanalar için bağlantı aksesuar ve kitleri

| Besgo vanalar için bağlantı kitleri  | Kod        | Birim Fiyat Euro |
|--|------------|------------------|
| 1 adet Besgo vana için su basınç montaj kiti 3/8" Manometre 0-10bar, çekvalf, filtre, vana               | AS083710-E | 170,00           |
| 1adet Besgo vana için Kompresör, 230V, tank kapasitesi 3 L, 3,5 - 4,5 bar düşük gürültü seviyesi (40 db) | AS083719-E | 360,00           |
| 1 adet Besgo vana için kompresör bağlantı kiti 1/4" 1 vana, 2 fittings, 10m PE 6/4mm hortum              | AS083701-E | 48,00            |
| Besgo 24V AC selenoid vana seti - komple DN40/50/65 vanalar için   | AS083017   | 205,00           |

\* Besgo çok yollu vanaların filtre ve sistem bağlantı adaptörleri ayrı satılmaktadır.

# HAVUZ MERDİVENLERİ

## EKONOMİK PASLANMAZ ÇELİK HAVUZ MERDİVENLER

### Süper Eko Plastik Basamaklı "STANDART" merdiven

1.2mm kalınlığındaki Ø42mm paslanmaz çelik borudan imal edilmiştir.

| Plastik Basamaklı      | Kod        | Birim Fiyat Euro |
|------------------------|------------|------------------|
| 3 basamaklı AISI - 304 | SLP315-304 | 160,00           |
| 4 basamaklı AISI - 304 | SLP415-304 | 180,00           |

### Süper Eko Paslanmaz Çelik Basamaklı "STANDART" merdiven

1.2mm kalınlığındaki Ø42mm paslanmaz çelik borudan imal edilmiştir.

| Paslanmaz Çelik Basamaklı | Kod        | Birim Fiyat Euro |
|---------------------------|------------|------------------|
| 3 basamaklı AISI - 304    | SLP315-304 | 180,00           |
| 4 basamaklı AISI - 304    | SLP415-304 | 200,00           |
| 3 basamaklı AISI-316      | SL315-316  | 220,00           |
| 4 basamaklı AISI-316      | SL415-316  | 260,00           |

### Süper Eko Paslanmaz Çelik Basamaklı "MURO" merdiven

1.2mm kalınlığındaki Ø42mm paslanmaz çelik borudan imal edilmiştir.

| Paslanmaz Çelik Basamaklı | Kod        | Birim Fiyat Euro |
|---------------------------|------------|------------------|
| 5 basamaklı AISI - 304    | MC515-304  | 210,00           |
| 2 basamaklı AISI - 316    | MCP215-316 | 215,00           |

### IML "STANDART" merdiven

| AISI-316               | Standart Basamaklı | Birim Fiyat Euro | Luxe Basamaklı | Birim Fiyat Euro |
|------------------------|--------------------|------------------|----------------|------------------|
|                        | Kod                |                  | Kod            |                  |
| 3 basamaklı AISI - 316 | PS-0152            | 244,00           | PS-0152L       | 275,00           |

### IML "MIXTO" merdiven

AISI-304 paslanmaz çelik merdivenler.

| AISI-304                  | STANDART BASAMAKLI | Birim Fiyat Euro | LUXE BASAMAKLI | Birim Fiyat Euro |
|---------------------------|--------------------|------------------|----------------|------------------|
| Paslanmaz Çelik Basamaklı | Kod                |                  | Kod            |                  |
| 3 basamaklı               | PS-0302            | 230,00           | PS-306         | 255,00           |
| 4 basamaklı               | PS-0303            | 285,00           | PS-307         | 285,00           |

## EKONOMİK PASLANMAZ ÇELİK HAVUZ MERDİVENLER



### Süper Eko 1000 (Geniş) Model Havuz Merdiveni

| Paslanmaz Çelik Basamaklı | Kod              | Birim Fiyat Euro |
|---------------------------|------------------|------------------|
| 3 basamaklı AISI - 304    | <b>08921-304</b> | <b>300,00</b>    |
| 4 basamaklı AISI - 304    | <b>08922-304</b> | <b>310,00</b>    |



### Ekonomik "STANDART" merdiven

AISI-304 paslanmaz çelik merdivenler.

| Paslanmaz Çelik Basamaklı | Kod           | Birim Fiyat Euro |
|---------------------------|---------------|------------------|
| 4 basamaklı               | <b>M00155</b> | <b>270,00</b>    |
| 5 basamaklı               | <b>M00156</b> | <b>400,00</b>    |



### Ekonomik "MURO" merdiven

AISI-304 paslanmaz çelik merdivenler.

| Paslanmaz Çelik Basamaklı | Kod           | Birim Fiyat Euro |
|---------------------------|---------------|------------------|
| 5 basamaklı               | <b>M00160</b> | <b>350,00</b>    |

**AQUANOVANDA**  
POOL PRODUCTS



### Aquanovanda Paslanmaz Çelik Basamaklı merdiven

1 mm kalınlığındaki Ø42mm paslanmaz çelik borudan imal edilmiştir.

| STANDART Model Paslanmaz Çelik Basamaklı | Kod               | Birim Fiyat Euro |
|--|-------------------|------------------|
| 3 basamaklı AISI - 304                   | <b>SNV315-304</b> | <b>120,00</b>    |
| 4 basamaklı AISI - 304                   | <b>SNV415-304</b> | <b>130,00</b>    |

| MURO Model Paslanmaz Çelik Basamaklı | Kod               | Birim Fiyat Euro |
|--------------------------------------|-------------------|------------------|
| 3 basamaklı AISI - 304               | <b>MNV315-304</b> | <b>120,00</b>    |
| 4 basamaklı AISI - 304               | <b>MNV415-304</b> | <b>130,00</b>    |

# HAVUZ DIŐI EKİPMANLARI

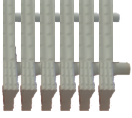
## EKONOMİK TAŐMA IZGARALARI



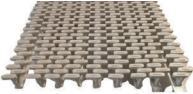
| EKO DALGA DESEN I PROFİL HAVUZ IZGARASI h=2 cm |         |                  |
|--|---------|------------------|
| DALGA DESEN                                    | Kod     | Birim Fiyat Euro |
| TEK geme - 20 cm                              | 11107-E | 9,80             |
| TEK geme - 25 cm                              | 11108-E | 13,50            |
| İFT geme - 20 cm                             | 11109-E | 12,00            |
| İFT geme - 25 cm                             | 11110-E | 14,40            |



| EKO KLASİK DESEN I PROFİL HAVUZ IZGARASI h=2,5 cm |         |                  |
|---|---------|------------------|
| KLASİK DESEN I PROFİL                             | Kod     | Birim Fiyat Euro |
| TEK geme - 20 cm                                 | 11107-N | 9,20             |
| TEK geme - 25 cm                                 | 11108-N | 13,50            |
| İFT geme - 20 cm                                | 11109-N | 12,00            |
| İFT geme - 25 cm                                | 11110-N | 14,40            |



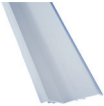
| EKO KLASİK DESEN T PROFİL HAVUZ IZGARASI h=2,5 cm |         |                  |
|---|---------|------------------|
| KLASİK DESEN T PROFİL                             | Kod     | Birim Fiyat Euro |
| TEK geme - 20 cm                                 | 11107-T | 10,50            |
| TEK geme - 25 cm                                 | 11108-T | 14,00            |
| İFT geme - 20 cm                                | 11109-T | 12,50            |
| İFT geme - 25 cm                                | 11110-T | 15,50            |



| EKO TIRTIKLİ DESEN HAVUZ IZGARASI h=2,5 cm |         |                  |
|--|---------|------------------|
| TIRTIKLİ DESEN                             | Kod     | Birim Fiyat Euro |
| TEK geme - 25 cm                          | 11115-T | 15,75            |

## Ekonomik izgara destek profili

PVC'den imal edilmiştir.



| Izgara Destek Profili | Kod    | Birim Fiyat Euro |
|-----------------------|--------|------------------|
| PVC profil            | 00224Y | 1,90             |

\*Ürünler metre başına fiyatlandırılmıştır.

\*\*Renkli istenirse %20 fiyat farkı gelecektir.

# HAVUZ DIŐI EKİPMANLARI

## EKONOMİK İZGARA KÖŐE PARÇALARI

### Ekonomik Izgara Köőe Parçaları

PP'den imal edilmiştir. h=2,5 cm.



| 45° köőe parçası       | Kod     | Birim Fiyat Euro |
|------------------------|---------|------------------|
| Kanal genişliđi 195 mm | 22387-Y | 5,50             |
| Kanal genişliđi 245 mm | 22388-Y | 7,00             |
| Kanal genişliđi 300 mm | 22390-Y | 8,50             |



| 90° köőe parçası       | Kod     | Birim Fiyat Euro |
|------------------------|---------|------------------|
| Kanal genişliđi 195 mm | 22379-Y | 5,50             |
| Kanal genişliđi 245 mm | 22380-N | 7,00             |
| Kanal genişliđi 300 mm | 22381-N | 8,50             |

## GÜNEŐLENME ŐEZLONGLARI



Destination Serisi Sallanan Őezlong, zarif bir Őekilde tasarlanmıŐ ve sađlam bir havuz içi Őezlongdur ve havuzdayken Őezlongtan daha kolay kalkmayı sađlayan hafif sallanma özelliđi sunar.

Uv dayanımlı, yüksek performanslı Reçine Transfer Kalıplama (RTM) sistemi ile üretilen kompozit bir ürün olduđundan hafif ama güçlü bir yapısı vardır.

Yenilikçi tasarım sayesinde kullanılmadıđı zamanlarda havuzdan çıkarılırken suyu kolayca boşalır.

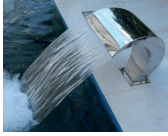


|   | Kod     | Birim Fiyat Euro |
|---|---------|------------------|
| Destination Sallanan Őezlong - Tan          | DS-2-51 | 1.450,00         |
| Destination Sallanan Őezlong - Grey         | DS-2-52 | 1.450,00         |
| Destination Sallanan Őezlong - Starry Night | DS-2-60 | 1.650,00         |
| Destination Sallanan Őezlong - SeaShell     | DS-2-61 | 1.650,00         |



# HAVUZ DIŐI EKİPMANLARI

## EKONOMİK KOBRA VE KUĐU TİP ŐELELELER



### Süper Ekonomik Mini Kobra Őeleleler

| AISI-316 paslanmaz çelik | Debi                | Kod         | Birim Fiyat Euro |
|--------------------------|---------------------|-------------|------------------|
| 300 x 300 mm (W x H)     | 7 m <sup>3</sup> /h | CC-3030-316 | 525,00           |

### Ekonomik Kobra Őeleleler

1.5 mm et kalınlıđında paslanmaz çelikten imal edilmiŐtir.

| AISI-304 paslanmaz çelik | Debi                 | Kod      | Birim Fiyat Euro |
|--------------------------|----------------------|----------|------------------|
| 400 x 500 mm (W x H)     | 11 m <sup>3</sup> /h | FLDP4050 | 330,00           |
| 500 x 600 mm (W x H)     | 16 m <sup>3</sup> /h | FLDP5060 | 440,00           |
| 400 x 800 mm (W x H)     | 15 m <sup>3</sup> /h | FLDP4080 | 500,00           |

| AISI-316 paslanmaz çelik | Debi                 | Kod       | Birim Fiyat Euro |
|--------------------------|----------------------|-----------|------------------|
| 400 x 500 mm (W x H)     | 11 m <sup>3</sup> /h | FLDP4050S | 410,00           |
| 500 x 600 mm (W x H)     | 16 m <sup>3</sup> /h | FLDP5060S | 535,00           |
| 400 x 800 mm (W x H)     | 15 m <sup>3</sup> /h | FLDP4080S | 615,00           |

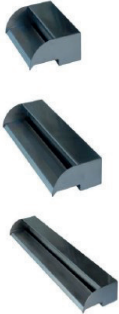


## EKONOMİK PASLANMAZ ÇELİK ŐELELELER

### Ekonomik Kemerli Őelale

1.5 mm et kalınlıđında paslanmaz çelikten imal edilmiŐtir.

| AISI-304 paslanmaz çelik | Kod   | Birim Fiyat Euro |
|--------------------------|-------|------------------|
| 300 x 650 mm (W x H)     | FP650 | 200,00           |
| 500 x 600 mm (W x H)     | FB600 | 240,00           |



### Süper Ekonomik Paslanmaz Çelik Duvar Őeleleleri

| AISI-304 paslanmaz çelik | Debi                 | Kod              | Birim Fiyat Euro |
|--------------------------|----------------------|------------------|------------------|
| Uzunluk L=1200 mm        | 11 m <sup>3</sup> /h | WFS-1200 (SS304) | 350,00           |

| AISI-316 paslanmaz çelik | Debi                 | Kod              | Birim Fiyat Euro |
|--------------------------|----------------------|------------------|------------------|
| Uzunluk L=300 mm         | 5 m <sup>3</sup> /h  | WFS-300 (SS316)  | 255,00           |
| Uzunluk L=1200 mm        | 11 m <sup>3</sup> /h | WFS-1200 (SS316) | 525,00           |

# HAVUZ DIŐI EKİPMANLARI



## HAVUZ AKRİLİK ÇÖZÜMLERİ

### GÜVENLİK

Akrilik, Cam ürünlerden yaklaşık 16 kere daha güçlü ve %50 daha hafiftir. Darbeyle dayanımı ise cam ürünlere nazaran çok yüksektir.

### TERMİK DEĞER

Akrilik, yüzeyden ısı kaybı ve yüzeyinde buhar oluşmasına karşı cam ürünlere nazaran %20 daha fazla direnç gösterir.

### PARLAKLIK

Su altında kullanılan akrilik panellerin görüş netliđi cam ürünlere göre %10 daha iyidir.

### DİZAYN

Akrilik paneller fabrikasyon cam ürünlerinden daha fonksiyonel ve çok amaçlıdır. Limitsiz dizayn ve ölçü potansiyeline sahiptir. Her farklı dizayn, geometrik formuna uygun ısıl işlem ve birleŐtirme teknikleri ile üretilir.

### UZUN ÖMÜRLÜ

Akrilik paneller havuz kimyasalları ve hava şartlarına karşı minimum 10 maksimum 30 yıl sararma garantisinde altındadır. Yüksek Uv Dayanımı ve mukavemeti ile 4 mevsim tüm hava şartlarına dayanıklıdır. (DIN5036).

### PARLAKLIK

Su altında kullanılan akrilik panellerin görüş netliđi cam ürünlere göre %10 daha iyidir.

*Projelerinize özel çözümler için lütfen teklif talep ediniz.*



# HAVUZ DIŐI EKİPMANLARI

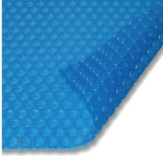
## HAVUZ ÖRTÜLERİ (MANUEL)

Açık yüzmeye havuzu buharlaşma yoluyla ısısının % 70'ini kaybeder. Bu kayıp başlı başına bir maliyete yol açar. Buharlaşma, havuzun sıcaklığını düşüren enerji tüketen bir işlemdir.

Havuzunuzu basitçe örterek buharlaşma kayıplarının % 98'i önenebilir, havuz izole edilir ve havuza giren çevresel atıklara karşı koruma sağlanır. Havuzun örtülmesi su kaynağını koruyacak, havuz içindeki sıcaklığı muhafaza edecek ve kimyasal tüketimini azaltacaktır.

Örtüler size enerji ve kaynaklarınızdan tasarruf sağladıkları gibi ayrıca geri dönüştürülebilirler.

### Aquarambla Kabarcıklı Yüzer Termal Havuz Örtüsü (600 mikron)



- 600 mikron kalınlık
- UV koruması
- Kabarcık çapı 12-16 mm

| Termal kabarcıklı havuz örtüsü<br>600 mikron - mavi | Kod      | Birim Fiyat<br>Euro |
|---|----------|---------------------|
| 4 x 8 mt mavi termal havuz örtüsü                   | FDRB4X8  | 660,00              |
| 4 x 10 mt mavi termal havuz örtüsü                  | FDRB4X10 | 840,00              |
| 5 x 10 mt mavi termal havuz örtüsü                  | FDRB5X10 | 1.040,00            |
| 5 x 12 mt mavi termal havuz örtüsü                  | FDRB5X12 | 1.260,00            |
| 6 x 10 mt mavi termal havuz örtüsü                  | FDRB6X10 | 1.260,00            |
| 6 x 12 mt mavi termal havuz örtüsü                  | FDRB6X12 | 1.430,00            |

\* Diğer ölçüler için lütfen teklif isteyiniz.



# HAVUZ DIŐI EKİPMANLARI

## OTOMATİK HAVUZ ÖRTÜLERİ

Çok kullanışlı ve güvenli olan otomatik havuz örtüleri sayesinde sürekli su ısıtmaya gerek olmadığı için enerji maliyetlerinde %80'e varan oranda tasarruf sağlayabilirsiniz. Kapalı yüzme havuzlarında nemin azalmasını sağlar.

Beklentilerinize ve yüzme havuzunun özelliklerine göre uyarlanan otomatik havuz örtülerimiz hafif ve dayanıklı, yüksek kaliteli PVC latalara sahip ve güvenilir tasarımlarla en yüksek standartlara göre üretilmiştir.

### Aquarambla Otomatik Havuz Örtüsü

|                                 | Kod      | Fiyat Euro |
|---------------------------------|----------|------------|
| 4 x 8 mt otomatik havuz örtüsü  | FOPC4X8  | 6.800,00   |
| 4 x 10 mt otomatik havuz örtüsü | FOPC4X10 | 7.450,00   |
| 5 x 10 mt otomatik havuz örtüsü | FOPC5X10 | 8.450,00   |
| 5 x 12 mt otomatik havuz örtüsü | FOPC5X12 | 9.400,00   |
| 6 x 10 mt otomatik havuz örtüsü | FOPC6X10 | 10.850,00  |
| 6 x 12 mt otomatik havuz örtüsü | FOPC6X12 | 11.750,00  |

\* Diğer ölçüler için lütfen teklif isteyiniz.



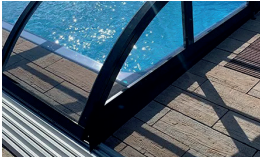
# HAVUZ DIŐI EKİPMANLARI

## HAVUZ KAPAMA SİSTEMLERİ

### Horizon Havuz Kapama Sistemi



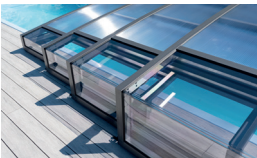
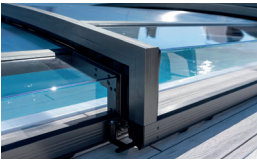
| Modül Sayısı | Uzunluk (İç ölçü) | Genişlik (İç ölçü) | Yükseklik | Kod     | Birim Fiyat Euro |
|--------------|-------------------|--------------------|-----------|---------|------------------|
| 4            | 729 cm            | 486 cm             | 100 cm    | HOR729  | 14.680,00        |
| 5            | 910 cm            | 472 cm             | 103 cm    | HOR910  | 17.560,00        |
| 6            | 1091 cm           | 458 cm             | 108 cm    | HOR1091 | 20.700,00        |
| 6            | 1289 cm           | 514 cm             | 116 cm    | HOR1289 | 22.400,00        |



### Cosmos Havuz Kapama Sistemi



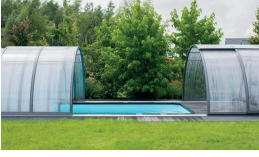
| Modül Sayısı | Uzunluk (İç ölçü) | Genişlik (İç ölçü) | Yükseklik | Kod     | Birim Fiyat Euro |
|--------------|-------------------|--------------------|-----------|---------|------------------|
| 4            | 729 cm            | 410 cm             | 77 cm     | COS729  | 21.100,00        |
| 5            | 910 cm            | 388 cm             | 87 cm     | COS910  | 25.550,00        |
| 6            | 1091 cm           | 366 cm             | 97 cm     | COS1091 | 29.900,00        |
| 5            | 1040 cm           | 388 cm             | 87 cm     | COS1040 | 26.600,00        |
| 6            | 1247 cm           | 366 cm             | 97 cm     | COS1247 | 31.200,00        |



# HAVUZ DIŐI EKİPMANLARI

## HAVUZ KAPAMA SİSTEMLERİ

### Orbit Up Havuz Kapama Sistemi



| Modül Sayısı | Uzunluk (İç ölçü) | Genişlik (İç ölçü) | Yükseklik | Kod      | Birim Fiyat Euro |
|--------------|-------------------|--------------------|-----------|----------|------------------|
| 4            | 729 cm            | 486 cm             | 220 cm    | ORBU729  | 16.900,00        |
| 5            | 910 cm            | 472 cm             | 220 cm    | ORBU910  | 20.100,00        |
| 6            | 1091 cm           | 458 cm             | 220 cm    | ORBU1091 | 23.400,00        |
| 5            | 1075 cm           | 570 cm             | 220 cm    | ORBU1075 | 21.900,00        |
| 6            | 1289 cm           | 556 cm             | 220 cm    | ORBU1289 | 25.500,00        |



### Copula Havuz Kapama Sistemi



| Modül Sayısı | Çap    | Yükseklik | Kod    | Birim Fiyat Euro |
|--------------|--------|-----------|--------|------------------|
| 2            | 400 cm | 220 cm    | COP400 | 14.000,00        |
| 2            | 450 cm | 220 cm    | COP450 | 14.700,00        |
| 2            | 500 cm | 220 cm    | COP500 | 16.150,00        |



# HAVUZ İÇİ EKİPMANLARI

## EKONOMİK ABS HAVUZ NOZULLARI

Betonarme havuzlar için ekonomik ABS nozullar



| Havuz yandan besli nozulu | Kod      | Birim Fiyat Euro |
|---------------------------|----------|------------------|
| Yapıştırma tip, Ø50       | 00298-NN | 3,00             |
| Yapıştırma tip, Ø63       | 00298-N  | 3,00             |



| Havuz vakum nozulu  | Kod      | Birim Fiyat Euro |
|---------------------|----------|------------------|
| Yapıştırma tip, Ø50 | 00300-YY | 3,00             |
| Yapıştırma tip, Ø63 | 00300-N  | 3,00             |



| Havuz taban besli nozulu         | Kod      | Birim Fiyat Euro |
|----------------------------------|----------|------------------|
| Yapıştırma tip, Ø50, debi ayarlı | 35419-YY | 3,00             |
| Yapıştırma tip, Ø63, debi ayarlı | 35419-N  | 3,00             |

Liner havuzlar için ekonomik ABS nozullar



Yandan Besi Nozulu

Vakum Nozulu

|  | Kod     | Birim Fiyat Euro |
|--|---------|------------------|
| Ø63 yandan besleme nozulu yapıştırma tip | 00330-Y | 13,00            |
| Ø63 vakum nozulu yapıştırma tip          | 00332-Y | 13,00            |
| Ø63 yandan besleme nozulu dışı tip       |         | 13,00            |

## PASLANMAZ ÇELİK KAPAKLI EKONOMİK HAVUZ NOZULLARI

Betonarme havuzlar için ekonomik paslanmaz çelik nozulları

Gövde ABS'den ön yüzü AISI-316 paslanmaz çelikten mamul. Çerçevesi ile beraber.



| YAPIŞTIRMA TİP              | Kod     | Birim Fiyat Euro |
|-----------------------------|---------|------------------|
| Yandan besleme nozulu Ø63   | 16325-Y | 48,00            |
| Vakum nozulu Ø63            | 00317-Y | 48,00            |
| Tabandan besleme nozulu Ø63 | 15839-Y | 48,00            |

Liner havuzlar için ekonomik paslanmaz çelik nozulları

Gövde ABS'den ön yüzü AISI-316 paslanmaz çelikten mamul. Çerçevesi ile beraber.



| YAPIŞTIRMA TİP            | Kod     | Birim Fiyat Euro |
|---------------------------|---------|------------------|
| Yandan besleme nozulu Ø63 | 16325-L | 60,00            |
| Vakum nozulu Ø63          | 00317-L | 60,00            |

# HAVUZ İÇİ EKİPMANLARI

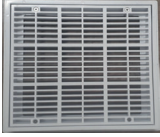
## EKONOMİK ABS DİP IZGARALARI

Betonarme havuzlar için ekonomik ABS dip ızgaraları

ABS'den mamül



| Yuvarlak tip | Kod     | Birim Fiyat Euro |
|--------------|---------|------------------|
| Ø 24,5 cm    | 00280-N | 8,00             |



| Kare tip       | Kod       | Birim Fiyat Euro |
|----------------|-----------|------------------|
| 20 x 20 cm     | 34330-Y   | 11,00            |
| 26,5 x 26,5 cm | 34331-Y   | 14,00            |
| 30 x 30 cm     | 34331-Y30 | 18,00            |
| 41 x 41 cm     | 34331-Y41 | 80,00            |

Havuzlar için Ekonomik ABS dip süzgeci

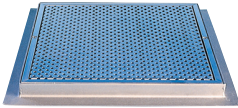
ABS'den mamul, liner modeli contaları ile beraber sevk edilir.



| Dip Süzgeci                         | Kod     | Birim Fiyat Euro |
|-------------------------------------|---------|------------------|
| 2" bağlantı Liner Havuzlar İçin     | 00271-Y | 18,00            |
| 2" bağlantı Betonarme Havuzlar İçin | 00272-Y | 15,00            |

## PASLANMAZ ÇELİK EKONOMİK DİP IZGARALARI

Betonarme havuzlar için paslanmaz dip emiş ızgaraları



| Kare Dip emiş ızgarası AISI-304 | Kod      | Birim Fiyat Euro |
|---------------------------------|----------|------------------|
| 300 x 300 mm dip süzgeç         | F00285-Y | 100,00           |
| 400 x 400 mm dip süzgeç         | F00286-Y | 200,00           |
| 600 x 600 mm dip süzgeç         | F00288-Y | 300,00           |

| Kare Dip emiş ızgarası AISI-316 | Kod      | Birim Fiyat Euro |
|---------------------------------|----------|------------------|
| 300 x 300 mm dip süzgeç         | F30765-Y | 125,00           |
| 400 x 400 mm dip süzgeç         | F30766-Y | 250,00           |
| 600 x 600 mm dip süzgeç         | F30769-Y | 475,00           |

# HAVUZ İÇİ EKİPMANLARI



## DIŞTAN TAKMA FİLTASYON SETİ

### Dıştan Takma Filtrasyon Seti

Polyesterden mamul dış gövde, çift skimmer ağız, besi nozulu, çift kartuş filtre ve pompadan oluşur.



| Filtrasyon Seti   | Kod          | Birim Fiyat Euro |
|---|--------------|------------------|
| <b>FB12</b> , 45m <sup>3</sup> havuzlar için, 12 m <sup>3</sup> /h debi, 0,5 kW pompa                   | <b>66889</b> | <b>3.100,00</b>  |
| <b>FB12</b> , 45m <sup>3</sup> havuzlar için, 12 m <sup>3</sup> /h debi + 0,5 kW pompa + Led aydınlatma | <b>66890</b> | <b>3.800,00</b>  |

## SÜPER EKONOMİK ABS SKİMMERLER

### Süper Ekonomik Mini Skimmer (Tüm Havuzlar İçin)

ABS'den mamul mini skimmer olup liner tipi contalıdır. 1 adet duvar besi nozulu dahildir.



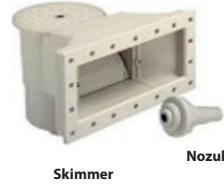
Skimmer

Nozul

| Liner Tip                                   | Kod            | Birim Fiyat Euro |
|---|----------------|------------------|
| Mini Skimmer(1 adet besi ağız ile birlikte) | <b>A9001BX</b> | <b>54,00</b>     |

### Süper Ekonomik Geniş Ağızlı Skimmer (Tüm Havuzlar İçin)

ABS'den mamul mini skimmer olup liner tipi contalıdır. 1 adet duvar besi nozulu dahildir.



Skimmer

Nozul

| Liner Tip            | Kod            | Birim Fiyat Euro |
|----------------------|----------------|------------------|
| Geniş Ağızlı Skimmer | <b>A9002BX</b> | <b>63,00</b>     |

# HAVUZ KAPLAMALARI

## LİNER KAPLAMALAR

### Mozaik Desen Liner

1,5 mm kalınlığında, 25 m x 1,65 m ölçülerinde.

|              | Kod     | NET BİRİM FİYAT EURO |             |        |
|--------------|---------|----------------------|-------------|--------|
|              |         | Peşin                | Kredi Kartı | 60 Gün |
| Mozaik desen | EXT-768 | 11,80                | 12,20       | 13,20  |

### Koyu Mavi Liner

1,5 mm kalınlığında, 25 m x 1,65 m ölçülerinde.

|           | Kod  | NET BİRİM FİYAT EURO |             |        |
|-----------|------|----------------------|-------------|--------|
|           |      | Peşin                | Kredi Kartı | 60 Gün |
| Koyu mavi | 5925 | 11,80                | 12,20       | 13,20  |

### Açık Mavi Liner

1,2 mm kalınlığında, 25 m x 1,65 m ölçülerinde.

|           | Kod  | NET BİRİM FİYAT EURO |             |        |
|-----------|------|----------------------|-------------|--------|
|           |      | Peşin                | Kredi Kartı | 60 Gün |
| Açık mavi | 8006 | 11,80                | 12,20       | 13,20  |

### Koyu Mavi Mozaik Desen Liner

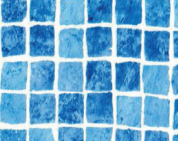
1,5 mm kalınlığında, 25 m x 1,65 m ölçülerinde.

|              | Kod   | NET BİRİM FİYAT EURO |             |        |
|--------------|-------|----------------------|-------------|--------|
|              |       | Peşin                | Kredi Kartı | 60 Gün |
| Mozaik desen | T3699 | 11,80                | 12,20       | 13,20  |

### Kum Desen Liner

1,5 mm kalınlığında, 25 m x 1,65 m ölçülerinde.

|           | Kod  | NET BİRİM FİYAT EURO |             |        |
|-----------|------|----------------------|-------------|--------|
|           |      | Peşin                | Kredi Kartı | 60 Gün |
| Koyu mavi | F221 | 11,80                | 12,20       | 13,20  |



# HAVUZ KAPLAMALARI

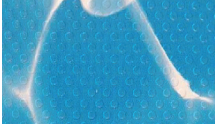
## LİNER KAPLAMALAR



### Mavi Su Desenli Liner -Kaymaz

1,5 mm kalınlığında, 25 m x 1,65 m ölçülerinde.

|              | Kod   | NET BİRİM FİYAT EURO |             |        |
|--------------|-------|----------------------|-------------|--------|
|              |       | Peşin                | Kredi Kartı | 60 Gün |
| Mozaik desen | F-286 | 11,80                | 12,20       | 13,20  |



### Mavi Su Desenli Liner -Kaymaz

1,5 mm kalınlığında, 25 m x 1,65 m ölçülerinde.

|              | Kod     | NET BİRİM FİYAT EURO |             |        |
|--------------|---------|----------------------|-------------|--------|
|              |         | Peşin                | Kredi Kartı | 60 Gün |
| Mozaik desen | F-286-S | 11,80                | 12,20       | 13,20  |



### Mozaik Desen Liner -Kaymaz

1,5 mm kalınlığında, 25 m x 1,65 m ölçülerinde.

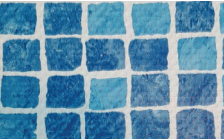
|           | Kod   | NET BİRİM FİYAT EURO |             |        |
|-----------|-------|----------------------|-------------|--------|
|           |       | Peşin                | Kredi Kartı | 60 Gün |
| Koyu mavi | F-520 | 11,80                | 12,20       | 13,20  |



### Gri-Duvar

1,2 mm kalınlığında, 25 m x 1,65 m ölçülerinde.

|     | Kod   | NET BİRİM FİYAT EURO |             |        |
|-----|-------|----------------------|-------------|--------|
|     |       | Peşin                | Kredi Kartı | 60 Gün |
| Gri | F-233 | 11,80                | 12,20       | 13,20  |



### Mavi Mozaik Desen Liner -Kaymaz

1,5 mm kalınlığında, 25 m x 1,65 m ölçülerinde.

|              | Kod       | NET BİRİM FİYAT EURO |             |        |
|--------------|-----------|----------------------|-------------|--------|
|              |           | Peşin                | Kredi Kartı | 60 Gün |
| Mozaik desen | EXT-768-S | 11,80                | 12,20       | 13,20  |

# HAVUZ AYDINLATMA EKİPMANLARI

## EKONOMİK LED AYDINLATMA

Ekonomik PAR56 LED ampuller (12 Volt)



| SAMSUNG (SMD) PAR56 LED AMPUL (30W)                  | Kod      | Birim Fiyat Euro |
|--|----------|------------------|
| Beyaz/Güneşli (AC) (4500 Lümen)                      | FLD01    | 27,00            |
| Mavi (AC) (540 Lümen)                                | FLD02    | 30,00            |
| RGB (4 kablolu) (1250 Lümen)                         | FLD03    | 33,00            |
| RGB ON-OFF renk değişimi (2 kablolu DC) (1250 Lümen) | FLD03-ON | 44,00            |

## EKONOMİK LED AYDINLATMA

Ekonomik SUPERFINE havuz aydınlatma armatürü (Ø 300 mm)

ABS'den mamul, LED ampul ile havuz aydınlatma armatürü. Tüm kasalara uyumlu joker bağlantı.



| 30 W SAMSUNG SMD LED AMPUL İLE KOMPLE | Kod   | Birim Fiyat Euro |
|---------------------------------------|-------|------------------|
| Beyaz (AC) (4500 Lümen)               | FLD21 | 52,50            |
| Güneşli (AC) (4500 Lümen)             | FLS23 | 52,50            |
| Mavi (AC) (540 Lümen)                 | FLS22 | 55,00            |
| RGB (4 kablo DC) (1250 Lümen)         | FLD27 | 58,00            |
| SLİM betonarme kovan derinlik 6cm     |       | 10,00            |
| Paslanmaz çelik çerçeve farkı         |       | 35,00            |

Ekonomik kovanlı tip havuz aydınlatma armatürü (Ø 300 mm)

ABS'den mamul, LED ampul ile komple havuz aydınlatma armatürü.



| 30 W SMD LED AMPUL İLE KOMPLE | Kod       | Birim Fiyat Euro |
|-------------------------------|-----------|------------------|
| Beyaz (AC) (4500 Lümen)       | FLD28     | 60,00            |
| Güneşli (AC) (4500 Lümen)     | FLD28-G   | 60,00            |
| Mavi (AC) (540 Lümen)         | FLD29     | 63,00            |
| RGB (4 kablo DC) (1250 Lümen) | FLD29-RGB | 65,00            |
| Paslanmaz çelik çerçeve farkı |           | 35,00            |

# HAVUZ AYDINLATMA EKİPMANLARI

## EKONOMİK FLAT LED AYDINLATMA

### Ekonomik Slim LED Ampüllü Sıva Üstü Projektör (Ø 260 mm)

ABS'den mamul, 33 mm inceliğinde, elektrik kablosu ve bağlantı aparatı ile beraber, 12 Volt.



| 30W SMD LED                   | Kod      | Birim Fiyat Euro |
|-------------------------------|----------|------------------|
| Beyaz (4500 Lümen)            | FLDS76   | 38,00            |
| Güneşiği (4500 Lümen)         | FLDS76-G | 38,00            |
| Mavi (540 Lümen)              | FLDS77   | 40,00            |
| RGB (4 kablolu) (1250 Lümen)  | FLDS79   | 40,00            |
| Paslanmaz çelik çerçeve farkı |          | 35,00            |

### Ekonomik LED ampüllü MİDİ sıva üstü projektör (Ø 160 mm)

ABS'den mamul, 20 mm inceliğinde, elektrik kablosu ve bağlantı aparatı ile beraber, 12 Volt.



| 12 W SMD LED                  | Kod      | Birim Fiyat Euro |
|-------------------------------|----------|------------------|
| Beyaz (860 Lümen) (AC)        | FLDS80   | 30,00            |
| Güneşiği (860 Lümen) (AC)     | FLDS80-G | 30,00            |
| RGB (4 Kablo 750 Lümen) (DC)  | FLDS81   | 33,00            |
| Mavi (540 Lümen) (AC)         | FLDS82   | 35,00            |
| Paslanmaz çelik çerçeve farkı |          | 30,00            |

### Ekonomik LED ampüllü MİNİ sıva üstü projektör (Ø 125 mm)

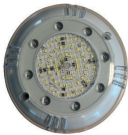
ABS'den mamul, 25 mm inceliğinde, elektrik kablosu ve bağlantı aparatı ile beraber, 12 Volt.



| 8 W AMPUL İLE                 | Kod      | Birim Fiyat Euro |
|-------------------------------|----------|------------------|
| Beyaz (750 Lümen) (AC/DC)     | FLDS83   | 25,00            |
| Güneşiği (750 Lümen) (AC/DC)  | FLDS83-G | 25,00            |
| Mavi (350 Lümen) (AC/DC)      | FLDS84   | 25,00            |
| RGB (4 Kablo 600 Lümen) (DC)  | FLDS85   | 30,00            |
| Paslanmaz çelik çerçeve farkı |          | 25,00            |

### Ekonomik LED ampüllü MİNİ havuz içi ve basamak aydınlatması (Ø 100 mm)

Ø 10 cm çapında havuz ve basamak aydınlatması için idealdir. Isı geçirimsiz, izolasyonlu gövde. UV ışınlarına ve darbeye dayanıklı çok güçlü cam. Havuz kimyasallarına dayanıklı, uzun ömürlü aydınlatma. IP68 koruma sınıfına sahiptir. Patentli ürün. 12 volt.



| MİNİ BASAMAK AYDINLATMA          | Lümen | Kod    | Birim Fiyat Euro |
|----------------------------------|-------|--------|------------------|
| Beyaz LED ampul ile (15 W)(AC)   | 1500  | IML800 | 41,00            |
| Güneşiği LED ampul ile (15W)(AC) | 1500  | IML801 | 41,00            |
| Mavi LED ampul ile (15 W)(AC)    | 1500  | IML802 | 41,00            |
| RGB LED ampul ile (9 W)(DC)      | 1500  | IML804 | 54,00            |

# HAVUZ AYDINLATMA EKİPMANLARI

AQUA  
SPHERE



## AQUASPHERE EKONOMİK LED AYDINLATMA

AquaSphere PAR56 LED Su Altı Ampuller

IPX 8 koruma sınıfı.  
25.000 saat çalışma ömrü.

25.000 saat çalışma ömrü.

| PAR56 LED ampul ile | Güç    | Lümen   | Kod   | Birim Fiyat Euro |
|---------------------|--------|---------|-------|------------------|
| Beyaz               | 11.5 W | 1300 lm | 74939 | 63,00            |
| RGB Kumandalı       | 15 W   | 900 lm  | 71740 | 135,00           |

## AquaSphere PAR56 LED Su Altı Projektörleri (KOVAN HARIÇ KOMPLE)

12 VAC transformatöre bağlanmalıdır.  
2,5 m kablo.  
IPX 8 koruma sınıfı.  
Kovan hariç komple su altı projektörü.  
25.000 saat çalışma ömrü.

25.000 saat çalışma ömrü.

| PAR56 LED ampul ile       | Güç    | Lümen   | Kod        | Birim Fiyat Euro |
|---------------------------|--------|---------|------------|------------------|
| Beyaz Led, Beyaz Çerçeve  | 11.5 W | 1300 lm | 74940      | 135,00           |
| RGB Led, Beyaz Çerçeve    | 15 W   | 900 lm  | 75829      | 122,00           |
| RGB Led, Antrasit Çerçeve | 15 W   | 900 lm  | 75829CL144 | 170,00           |
| RGB Kumanda               | -      | -       | 75828      | 24,00            |



## PAR56 LED ampullü su altı projektörü

Havuzunuzu uygun şekilde aydınlatmak için her 20 m<sup>2</sup>'ye 1 adet kullanım tavsiye ederiz. Gün işığı az alan ve paslanmaz çelik havuzlar için m<sup>2</sup> başına kullanılan ampul (projektör) sayısı çoğaltılmalıdır.

Projektörler daima su altında kullanılmalıdır.

Voltaj değeri: 12V AC, Koruma sınıfı: IPX8

**Kablo ve kovan dahildir. Betonarme havuzlar için uygundur.**



| KOMPLE PROJEKTÖR   | Kod        | Birim Fiyat Euro |
|--|------------|------------------|
| Soğuk Beyaz Eko LED (16 W) ampülü ile beraber komple armatür | 66828IP69  | 162,00           |
| Bu projektör için paslanmaz çelik ön çerçeve                 | 4403010301 | 82,39            |

## PAR 56 Led Su Altı Ampülü



|                         | Kod   | Birim Fiyat Euro |
|-------------------------|-------|------------------|
| Soğuk beyaz (18W Ampul) | 63132 | 84,00            |

# HAVUZ AYDINLATMA EKİPMANLARI

## EKONOMİK HAVUZ AYDINLATMA YARDIMCI EKİPMANLARI

300W / 12V Halojen ekonomik ampul



| Par56                    | Kod     | Birim Fiyat Euro |
|--------------------------|---------|------------------|
| 300 W / 12 V Par56 ampul | 00370/1 | 24,00            |

Ekonomik transformatör

Komple reçine dolgu Led gösterge ve sigortalıdır. Alüminyum sargılıdır.

| DOLGULU TİP        | Kod     | Birim Fiyat Euro |
|--------------------|---------|------------------|
| 100 W / 12 / 220 V | 00383-N | 44,00            |
| 300 W / 12 / 220 V | 00384-Y | 50,00            |
| 600 W / 12 / 220 V | 00385-Y | 115,00           |

Ekonomik Havuz Armatürü İçin Beton Kör Kasası

Plastikten mamul, 30 x 30 cm ebatlarında havuz betonarme lamba kör kasası.

|            | Kod     | Birim Fiyat Euro |
|------------|---------|------------------|
| Lamba Tası | 25462-E | 6,00             |



Ekonomik TTR Kablo



| TTR KABLO         | Kod       | Birim Fiyat Euro |
|-------------------|-----------|------------------|
| 2 x 1,5 (1 metre) | 777001533 | LFS              |
| 4 x 1 (1 metre)   | 77700154  | LFS              |
| 4 x 2 (1 metre)   | 77700153  | LFS              |
| 4 x 2,5 (1 metre) | 77700155  | LFS              |

Ekonomik Kablo Kılıfı (Gırtlak Hortumu)

|                | Kod      | Birim Fiyat Euro |
|----------------|----------|------------------|
| 1 metre (1/2") | 77700156 | LFS              |

Ekonomik Havuz Armatürü İçin Kovanlar



|                     | Kod           | Birim Fiyat Euro |
|---------------------|---------------|------------------|
| Mini kovan Ø170     | FLD-118-KOVAN | LFS              |
| Standart kovan Ø225 | 00349-Y       | 18,29            |

Ekonomik Havuz Aydınlatma Armatürü İçin Liner Conta Takımı



|                    | Kod         | Birim Fiyat Euro |
|--------------------|-------------|------------------|
| Liner Conta Takımı | FLDLINERKIT | 22,00            |

# HAVUZ AYDINLATMA EKİPMANLARI

## EKONOMİK SÜS HAVUZU LED AYDINLATMA

### Süs havuzları için ekonomik mini spotlar



ABS'den mamul ayaklı tip. Beyaz ve siyah renkte, Ø90 mm çapında süs havuzu armatürü, 12 Volt, 3 W DC.

| Ayaklı tip (ABS)  | Kod           | Birim Fiyat Euro |
|---|---------------|------------------|
| Beyaz/Günlüğü 12W (DC) (390 lümen)                              | <b>FLD130</b> | <b>34,00</b>     |
| Turkuaz, RGB, Yeşil, Kırmızı, Mavi, Mor 3W 12V (DC) (180 lümen) | <b>FLD131</b> | <b>36,00</b>     |



Paslanmaz çelikten mamul. Ø90 mm çapında süs havuzu armatürü, 12 Volt, paslanmaz ayağı ile beraber.

| Ayaklı tip (Paslanmaz Çelik)                                    | Kod           | Birim Fiyat Euro |
|---|---------------|------------------|
| Beyaz/Günlüğü 6W 12V (DC) (390 lümen)                           | <b>FLD154</b> | <b>78,00</b>     |
| Turkuaz, RGB, Yeşil, Kırmızı, Mavi, Mor 6W 12V (DC) (180 lümen) | <b>FLD155</b> | <b>85,00</b>     |



ABS'den mamul D63 boruya geçmeli tip. ABS çerçeveli Ø90 mm çapında süs havuzu armatürü.

| Geçmeli tip (ABS)   | Kod            | Birim Fiyat Euro |
|---|----------------|------------------|
| Beyaz/Günlüğü 3W 12V (DC) (390 Lümen)                           | <b>FLD142</b>  | <b>34,00</b>     |
| Turkuaz, RGB, Yeşil, Kırmızı, Mavi, Mor 3W 12V (DC) (180 lümen) | <b>FLD143</b>  | <b>36,00</b>     |
| Kırmızı (DC) 3W (DC) (180 lümen)                                | <b>FLD143K</b> | <b>36,00</b>     |
| Mavi (DC) 3W (DC) (180 lümen)                                   | <b>FLD143M</b> | <b>36,00</b>     |



304 kalite paslanmaz çelikten mamul. D63 boruya geçmeli tip. Ø90 mm çapında süs havuzu armatürü

| Geçmeli Tip (Paslanmaz çelik)                                   | Kod             | Birim Fiyat Euro |
|---|-----------------|------------------|
| Beyaz/Günlüğü 3W 12V (DC) (390 Lümen)                           | <b>FLD142PÇ</b> | <b>56,00</b>     |
| Turkuaz, RGB, Yeşil, Kırmızı, Mavi, Mor 3W 12V (DC) (180 lümen) | <b>FLD143PÇ</b> | <b>60,00</b>     |

# HAVUZ AYDINLATMA EKİPMANLARI

## EKONOMİK SÜS HAVUZU LED AYDINLATMA



Süs Havuzları için ekonomik LED aydınlatma

304 kalite paslanmaz çelikten mamul, Ø130 mm çapında süs havuzu armatürü, paslanmaz ayağı ile beraber.

| Par 38 LED ampul                                  | Kod    | Birim Fiyat Euro |
|---|--------|------------------|
| Beyaz-Güneşiği 9W 12V (1200 Lümen)                | FLD164 | 85,00            |
| RGB, Mavi, Yeşil, Mor, Turkuaz 9W 12V (700 Lümen) | FLD170 | 88,00            |



304 kalite paslanmaz çelikten mamul, Ø175 mm çapında süs havuzu armatürü. Fiskiyesi hariç.

| Simit Tip Fiskiyeli Led Aydınlatma  | Kod    | Birim Fiyat Euro |
|-------------------------------------|--------|------------------|
| Beyaz-Güneşiği 12W 24V (1600 Lümen) | FLD213 | 98,00            |
| RGB 12W 24V (850 Lümen)             | FLD216 | 106,00           |
| 1" Köpük Fiskiye                    |        | 32,00            |

## EKONOMİK HAVUZ VE SÜS HAVUZLARI İÇİN PANOLAR

RGB animasyon panosu (12V - 24V) (DC)



Panoya trafo, RGB ve uzaktan kumanda dahildir.

|                  | Kod     | Birim Fiyat Euro |
|------------------|---------|------------------|
| 0-5 Lamba için   | PN/RGB0 | 180,00           |
| 5-10 Lamba için  | PN/RGB  | 200,00           |
| 10-15 Lamba için | PN/RGB2 | 235,00           |
| 15-20 Lamba için | PN/RGB3 | 250,00           |

Makine dairesi kumanda panosu



| MONOFAZE / TRİFAZE Pano                                      | Kod      | Birim Fiyat Euro |
|--|----------|------------------|
| 1 pompa, 1 grup lamba + kaçak akım rölesi                    | PN/1-1   | 330,00           |
| 1 pompa, 1 grup lamba, iki adet timer'lı + kaçak akım rölesi | PN/1-1ÇT | 470,00           |
| 2 pompa, 2 grup lamba + kaçak akım rölesi                    | PN/2-2   | 480,00           |
| 2 pompa, 2 grup lamba, iki adet timer'lı + kaçak akım rölesi | PN/2-2ÇT | 630,00           |

**Not:** Panolarımızın hepsinde kaçak akım rölesi mevcuttur.

Havuz makine dairesine kaçak akım rölesiz ve topraklamasız montajı, yönergeler ile birlikte kesinlikle yasaklanmıştır.

# FİBEROPTİK AYDINLATMA EKİPMANLARI

## FİBEROPTİK AYDINLATMA SİSTEMLERİ

### Sauna - Hamam fiberoptik tavan aydınlatma sistemi

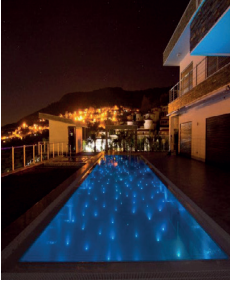
- RGB veya tek renk ışık kaynağı
- 150 adet 2 metre uzunluğunda fiberoptik kablo (Ø0,75 mm 100 adet, Ø1 mm 40 adet, Ø1,5 mm 10 adet)

|                                      | Kod | Birim Fiyat Euro |
|--------------------------------------|-----|------------------|
| 2 x 2 m RGB veya tek renk aydınlatma |     | LFS              |



### Yüzme havuzu fiberoptik aydınlatma sistemi

RGB veya tek renk 90 W ışık kaynağı, PVC ceketli fiberoptik kablo, sonlandırıcı taş dahil komple set.



|   | Kod | Birim Fiyat Euro |
|---|-----|------------------|
| <b>4 x 8 M HAVUZ İÇİN</b><br>RGB veya tek renk ışık kaynağı, 600 m kablo (2 mm 550 metre, 12'li Ø0,75 mm kablo 50 m)<br>60 adet ışık sonlandırıcılı taş ile komple sistem |     | LFS              |
| <b>5 x 10 M HAVUZ İÇİN</b><br>RGB veya tek renk ışık kaynağı 800 m kablo (Ø2 mm 700 m, 12'li Ø0,75 mm kablo 100 m)<br>85 adet ışık sonlandırıcılı taş ile komple sistem   |     | LFS              |
| <b>6 x 12 M HAVUZ İÇİN</b><br>RGB veya tek renk ışık kaynağı 1050 m kablo (Ø2 mm 950 m, 12'li Ø0,75 mm kablo 100 m)<br>110 adet ışık sonlandırıcılı taş ile komple sistem |     | LFS              |

Not: Diğer projeler için lütfen fiyat sorunuz.



# HAVUZ AYDINLATMA EKİPMANLARI



## EKONOMİK ŞERİT LED AYDINLATMA

### Esnek Şerit Led Aydınlatma

Su altında kullanım için uygun IP68 lineer bükülebilir tip şerit LED aydınlatma sistemi.

- A sınıfı enerji verimliliği.
- Bükülme çapı 12 cm olup kavıslı yüzeylerde kullanım için idealdir.
- Havuz ölçülerine göre özel olarak imal edilmektedir.
- Kablo çıkış konektörleri kör nokta kalmaması için özel olarak dizayn edilmiştir.
- İstenilen kenardan kablo çıkış imkanı ile projenize tam uyum sağlar.
- Alüminyum, paslanmaz çelik destek profili veya destek profilsiz olarak montaja uygundur.
- İstenilen Kelvin değerlerinde imal edilebilir. Beyaz, sıcak beyaz, RGB, DMX renk seçenekleri mevcuttur.
- 24V DC trafo ile çalışır.
- Şok ve darbelerle karşı dayanıklı olup IK08 koruma sınıfındadır.
- 3 yıl garantilidir.
- Çalışma sıcaklığı -20°C / +50°C dir.
- Led ömrü 50.000 saattir.
- Dimlenebilir SMD led, ışık açısı 210° dir.



Kablo bağlantı seçenekleri



Standart



Sol yan



Alt



Sağ yan



Alüminyum destek profili



Pas. çelik flex destek profili

| Tek renk veya RGB, DMX şerit led, destek profili, trafosu dahil | Kod     | Birim Fiyat Euro |
|---|---------|------------------|
| 3 x 6 m havuz için komple set                                   | FLD-ŞL3 | LFS              |
| 4 x 8 m havuz için komple set                                   | FLD-ŞL4 | LFS              |
| 5 x 10 m havuz için komple set                                  | FLD-ŞL5 | LFS              |
| 6 x 12 m havuz için komple set                                  | FLD-ŞL6 | LFS              |

Not: Diğer projeler için lütfen fiyat sorunuz.



# HAVUZ TEMİZLİK EKİPMANLARI

## AQUASPHERE ASR 105 HAVUZ ROBOTU

### ASR 105 Havuz Robotu



SADE ,VERİMLİ VE KOLAY KULLANIM  
+Verimli zemin ve duvar temizleme  
+Kolay kullanım için hafif  
+Kolay temizlenebilen filtre  
+Seramik havuzlar için

| ASR 105          | Kod      | Birim Fiyat Euro |
|------------------|----------|------------------|
| Ekonomik Asr 105 | WR000502 | 1.295,00         |

| HANGİ HAVUZLAR İÇİN UYGUNDUR |   |
|------------------------------|---|
| Havuz özellikleri            | Topraklı ve topraküstü rijit duvarlı havuzlar, maksimum 9x4 m |
| Havuz şekli                  | Dikdörtgen,oval,serbest                                       |
| Zemin şekli                  | Düz,yumuşak eğim,muhtelif eğim                                |
| Havuz Yüzei                  | Seramik,Liner,Polyester,PVC,Betonarme                         |



| AÇIKLAMA                          |   |
|-----------------------------------|---|
| Temizleme alanları                | Zemin /Duvarlar   |
| Temizleme Çevrim sayısı ve süresi | 1 çevrim(Zemin,Duvarlar,Su çizgisi 2h:30)                               |
| Güç kaynağı                       | Trafo öncesi,230 V şebekeye bağlı,otonom                                |
| Yönlendirme                       | Ön -programlı   |
| Çekiş sistemi                     | Palet-2 motor   |
| Dişli                             | Dişli   |
| Fırçalar                          | Evet  |
| Opak filtre kapağı                | Evet  |
| Güvenlik                          | Havuz çevresi,su dışı çalışma güvenliği,tanı, elektronik motor koruması |
| Filtre sistemi erişim             | Üstten kolay erişimli rijit filtre haznesi                              |

### TEKNİK ÖZELLİKLER

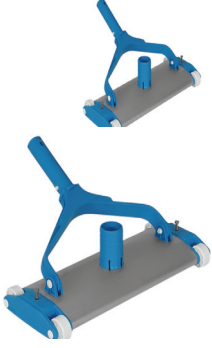
| TEKNİK ÖZELLİKLER     |  |
|-----------------------|--|
| Motor sayısı          | 3  |
| Güç kaynağı beslemesi | 100-240 VAC; 50 / 60 Hz                    |
| Güç kaynağı           | 30 VDC                                     |
| Çalışma gücü          | 150 W                                      |
| Kablo uzunluğu        | 15m  |
| Robot ağırlığı        | 7,5 kg                                     |
| Filtreleme seviyesi   | 150 µ                                      |
| Filtreleme kapasitesi | 3L   |
| Emiş ağız genişliği   | 23 cm                                      |
| Filtre sistemi,erişim | Üstten kolay erişimli rijit filtre haznesi |



# HAVUZ TEMİZLİK EKİPMANLARI

## SÜPER EKONOMİK TEMİZLİK EKİPMANLARI

Süper ekonomik alüminyum flat süpürge



| Klipsli tip                    | Kod     | Birim Fiyat Euro |
|--------------------------------|---------|------------------|
| Süper Ekonomik Flat 345 mm 1½" | A2015BU | 42,00            |
| Süper Ekonomik Flat 450 mm 1½" | A2016BU | 44,00            |
| Ekonomik Flat 350 mm 1½"       | 01355-E | 46,00            |
| Ekonomik Flat 450 mm 2"        | 01356-E | 54,00            |

| Çıvatalı Geniş tip      | Kod     | Birim Fiyat Euro |
|-------------------------|---------|------------------|
| Ekonomik Flat 600 mm 2" | 01357-E | 175,00           |
| Ekonomik Flat 800 mm 2" | 01358-E | 225,00           |

Süper Ekonomik ABS'den Mamul Liner Havuz Süpürgesi



| Klips'li tip | Hortum Girişi | Kod     | Birim Fiyat Euro |
|--------------|---------------|---------|------------------|
| Üçgen Tip    | 1 1/4"        | A2008BU | 22,00            |
| Kelebek Tip  | 1 1/2"        | A2001BU | 22,00            |

AstralPool Yuvarlak Liner Havuz Süpürgesi



| Klips'li tip | Hortum Girişi | Kod   | Birim Fiyat Euro |
|--------------|---------------|-------|------------------|
| Ø 250 mm     | 1 1/2"        | 01348 | 11,00            |

## HAVUZ SÜPÜRME HORTUMLARI

PE'den mamul.



|                        | Kod     | Birim Fiyat Euro |
|------------------------|---------|------------------|
| Ø 38 mm (1½") 30 metre | CFVH030 | 120,00           |
| Ø 50 mm (2") 30 metre  | CFVH050 | 200,00           |

# HAVUZ DİSPENSER VE KEPÇELERİ

## GFK Teleskopik Sap

GFK'dan mamul, bükülmez, kırılmaz süpürge veya fırça sapları. İç içe geçme 2 parçadan oluşur

| GFK Teleskopik Sap | Kod   | Birim Fiyat Euro |
|--------------------|-------|------------------|
| 1,6 - 3,0 m        | SZ960 | 150,00           |
| 2,5 - 5,0 m        | SZ956 | 180,00           |
| 3,6 - 10,0 m       | SZ964 | 450,00           |



## ALÜMİNYUM SAPLAR

| Klips'li tip       | Kod       | Birim Fiyat Euro |
|--------------------|-----------|------------------|
| 2 * 2 - 4,0 m      | 28087-E   | 34,00            |
| 1,4 * 3,5 - 4,9 m  | 33051MP10 | 29,00            |
| 2 * 2,4 - 4,8 m    | 28083-E   | 40,00            |
| 2 * 3 - 6,0 m      | 28084-E   | 50,00            |
| 1,8 * 3,6 - 6,5 m  | CCMG85    | 33,00            |
| 2 * 3,5 - 7,0 m    | TS11235RB | 55,00            |
| 3 * 3 - 9,0 m      | 28085-E   | 95,00            |
| 2,4 * 4,8 - 11,5 m | CCMG84    | 40,00            |
| 4 * 3 - 12,0 m     | 28089-E   | 175,00           |
| 5 * 3 - 15,0 m     | 28088-E   | 165,00           |

## SÜPER EKONOMİK DİSPENSERLER

Yüzer tip dispenserler

|                 | Kod     | Birim Fiyat Euro |
|-----------------|---------|------------------|
| Yüzer dispenser | A6001BU | 12,00            |



## SÜPER EKONOMİK TERMOMETRELER

| Celsius & Fahrenheit | Kod     | Birim Fiyat Euro |
|----------------------|---------|------------------|
| Jumbo termometre     | CBM073  | 14,00            |
| Yuvarlak termometre  | TH12WBX | 14,00            |
| Yuvarlak termometre  | A7008BU | 22,00            |



## SÜPER EKONOMİK TEST KİTLERİ

| Süper Ekonomik pH / Cl sıvılı test kiti | Kod     | Birim Fiyat Euro |
|---|---------|------------------|
| Kutulu pH / Cl sıvılı test kiti         | TK01NBU | 11,00            |
| Kutulu pH / Cl sıvılı test kiti         | A8007BU | 11,00            |
| Yedek pH/Cl sıvısı                      | TK02NBU | 10,00            |



# HAVUZ KEPÇELERİ VE TUZ CİHAZLARI

## SÜPER EKONOMİK KEPÇELER



| Derin tip (klipsli) | Kod     | Birim Fiyat Euro |
|---------------------|---------|------------------|
| Mavi fileli kepçe   | A3010BU | 14,00            |

| Yüzey tip (klipsli)   | Kod    | Birim Fiyat Euro |
|-----------------------|--------|------------------|
| Lacivert fileli kepçe | LS07BU | 14,00            |

| Alüminyum saplı kepçe                   | Kod    | Birim Fiyat Euro |
|---|--------|------------------|
| 1,5 m uzunluğunda saplı yüzey tip kepçe | LS15BU | 15,00            |

## SÜPER EKONOMİK HAVUZ FIRÇALARI

| Klipsli tip              | Kod      | Birim Fiyat Euro |
|--------------------------|----------|------------------|
| 45 cm genişliğinde Fırça | A5023BU  | 14,00            |
| 26 cm genişliğinde Fırça | BR02BU/P | 13,00            |

## BERING EKONOMİK TUZ ELEKTROLİZ CİHAZLARI

### BERING Sel, tuz elektroliz cihazı

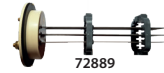
Kendini temizleyen elektrotlara sahip, ters polarize (her 4 saatte bir) tuz elektroliz cihazı. Max 35 m<sup>3</sup> havuzlar için ideal. Manuel üretim ayarı (% 0-100). 3 farklı led ikaz ışığı; sabit yeşil: üretim, sabit kırmızı: cihaz bekleme modunda, yanıp sönen kırmızı: arıza (yetersiz debi veya tuz miktarı). 35 m<sup>3</sup> için tek elektrot. IP24 sınıfı su geçirmez kasa.

Otomatik kalibrasyon.

|                                | Kod   | Birim Fiyat Euro |
|--------------------------------|-------|------------------|
| Bering Sel tuz cihazı - 8 gr/h | 64315 | 810,00           |
| Elektrot 35 m <sup>3</sup>     | 72889 | 668,30           |



64315



72889

# DEZENFEKSİYON SİSTEMLERİ

## IDEGIS DOMOTIC SERİSİ TUZ ELEKTROLİZ SİSTEMLERİ



Domotic tuz elektroliz cihazı, pH + ORP kontrolü ile

Klor üretiminin yanında pH ve ORP kontrolü de yapılmaktadır. Set değeri üzerindeki klor seviyesine ulaşırsa üretimi durur. pH, ORP sensörü, kalibrasyon sıvıları ve prob tutucu ile birlikte sevk edilir. Yüksek (8,5+) ve düşük (6,5-) pH seviyelerinde alarm verir. **Ph dozaj pompası ayrıca tedarik edilmelidir.**

| Domotic +                         | Kod     | Birim Fiyat Euro |
|-----------------------------------|---------|------------------|
| 12 gr/h (50 m <sup>3</sup> havuz) | DOM-12+ | 3.400,00         |
| 24 gr/h (80 m <sup>3</sup> havuz) | DOM-24+ | 3.700,00         |

Domotic tuz elektroliz cihazı, pH kontrolü ile



DOMOTIC Serisi Tuz Elektroliz Cihazları 50 ila 120m<sup>3</sup> arası hacimlerdeki özel havuzlarda kullanılabilirler. Kendini temizleyen titanyum plakalı elektrot haznesine sahiptir. Yüksek ve düşük tuz seviyesi alarmları, şeffaf elektroliz haznesi, 12000 saat elektrot ömrü ve %10-100 aralığında, %10 artışla oransal çalışma.

Elektroliz için; başlangıçta havuz suyuna 4-6gr/lit tuz ilavesi tavsiye edilir.

Klor üretiminin yanında pH kontrolü de yapılmaktadır. pH sensörü, kalibrasyon sıvısı ve prob tutucu ile birlikte.

Yüksek (8,5+) ve düşük (6,5-) pH seviyelerinde alarm verir. **Ph dozaj pompası ayrıca tedarik edilmelidir.**

| Domotic C-PH                       | Kod      | Birim Fiyat Euro |
|------------------------------------|----------|------------------|
| 12 gr/h (50 m <sup>3</sup> havuz)  | DOM-12PH | 2.240,00         |
| 32 gr/h (120 m <sup>3</sup> havuz) | DOM-32PH | 2.740,00         |

## IDEGIS TECHNO SERİSİ TUZ ELEKTROLİZ SİSTEMLERİ

Tecno tuz elektroliz cihazı



TECNO Serisi Tuz Elektroliz Cihazları 25 ila 160m<sup>3</sup> arası hacimlerdeki özel havuzlarda kullanılabilirler. Kendini

temizleyen titanyum plakalı elektrot haznesine sahiptir.

Şeffaf elektroliz haznesi, Yüksek ve düşük tuz seviyesi alarmları, 10000 saat elektrot ömrü, %20-100 aralığında,

%20 artışla oransal çalışma.

Elektroliz için; başlangıçta havuz suyuna 4-6gr/lit tuz ilavesi tavsiye edilir.

| Tecno                              | Kod   | Birim Fiyat Euro |
|------------------------------------|-------|------------------|
| 40 gr/h (160 m <sup>3</sup> havuz) | DT-40 | 2.300,00         |

# DEZENFEKSİYON SİSTEMLERİ



## IDEGIS TECNO SERİSİ TUZ ELEKTROLİZ SİSTEMLERİ

Tecno tuz elektroliz cihazı, pH kontrolü ile

Klor üretimi yanında pH kontrolü de yapılmaktadır. Elektroliz cihazı ile birlikte pH dozaj pompası tedarik edilmelidir. Yüksek (8,5+) ve düşük (6,5-) pH seviyelerinde alarm verir. Kalibrasyon sıvısı, pH elektrotu ve elektrot tutucu haznesi ile beraberdir.

Not: Dozaj pompası hariçtir.

| Tecno ph                           | Kod     | Birim Fiyat Euro |
|------------------------------------|---------|------------------|
| 7 gr/h (25 m <sup>3</sup> havuz)   | DT-7PH  | 1.755,00         |
| 12 gr/h (50 m <sup>3</sup> havuz)  | DT-12PH | 1.870,00         |
| 21 gr/h (80 m <sup>3</sup> havuz)  | DT-21PH | 2.250,00         |
| 30 gr/h (120 m <sup>3</sup> havuz) | DT-30PH | 2.380,00         |
| 40 gr/h (160 m <sup>3</sup> havuz) | DT-40PH | 2.800,00         |

## IDEGIS TUZ ELEKTROLİZ SİSTEMİ AKSESUARLARI



|                  | Kod    | Birim Fiyat Euro |
|------------------|--------|------------------|
| Elektrot haznesi | R-127  | 82,66            |
| Poolstation      | PS-001 | 1.040,00         |

## SERİ 200 OTOMATİK KONTROL CİHAZLARI

- Akıllı dozlama fonksiyonu
- Pump stop pH fonksiyonu sayesinde garantili dozlama
- Pump express fonksiyonu sayesinde entegre dozaj ile kolay hizmet

Seri 200 Kontrol Cihazı



| pH                                      | Kod     | Birim Fiyat Euro |
|---|---------|------------------|
| pH kontrol cihazı                       | RPH-200 | 575,00           |
| pH kontrol cihazı (dozaj pompası dahil) | RPH-201 | 695,00           |



| ORP                                      | Kod     | Birim Fiyat Euro |
|--|---------|------------------|
| ORP kontrol cihazı                       | RMV-200 | 640,00           |
| ORP kontrol cihazı (dozaj pompası dahil) | RMV-201 | 810,00           |

# DEZENFEKSİYON SİSTEMLERİ

## DEL OZON SİSTEMİ (ÖZEL HAVUZLAR İÇİN)

### DEL OZONE APG Ozon Jeneratörü



Ozon sistemleri, havuzunuz için temiz, berrak ve güvenli su sağlamanın yanı sıra klor kullanımında önemli bir azalma sağlar. Bunu nasıl yapar?

- Zararlı kirleticilerin %99,9'unu yok eder
- Cryptosporidium, giardia ve diğer klora dirençli mikroorganizmaları hızla oksitler
- Kimyasal talebi önemli ölçüde azaltır ve dezenfektanların etkinliğini artırır
- Bağlı kloru (kloraminler) parçalayarak kloru daha etkili suyu daha konforlu hale getirir.
- Ozon bu kadar çok iş yaparken, klorda %90'a varan tasarruf sağlar.

|   | Kod       | Birim Fiyat Euro |
|---|-----------|------------------|
| DEL OZONE 25 100 m <sup>3</sup> 'e kadar havuzlar için  | EC-10     | 1.800,00         |
| DEL OZONE 50 200 m <sup>3</sup> 'e kadar havuzlar için  | EC-20     | 2.250,00         |
| DEL OZONE 100 400 m <sup>3</sup> 'e kadar havuzlar için | EC-40     | 3.150,00         |
| MDV ve Montaj Kiti                                      | MDV-10    | 1.270,00         |
| Universal ventüri enjektör kiti (bypass li)             | 9-0210-11 | 2.170,00         |

## EKONOMİK DOZAJ POMPALARI VE KONTROL AKSESUARLARI

### Ekonomik pH/Redox yedek elektrotları



| Ekonomik     | Kod      | Birim Fiyat Euro |
|--------------|----------|------------------|
| pH elektrotu | 00043011 | 125,00           |
| Rx elektrotu | 00043012 | 135,00           |

### Ekonomik kimyasal bidonlar



| Poliyeten | Kod     | Birim Fiyat Euro |
|-----------|---------|------------------|
| 100 lt    | 01314-M | 90,00            |
| 200 lt    | 01314-Y | 140,00           |
| 300 lt    | 01314-E | 240,00           |

# DEZENFEKSİYON SİSTEMLERİ



## MANUEL EKONOMİK DOZAJ POMPALARI

### Micro manuel dozaj pompası (analog)

Elektromanyetik sabit debili analog dozaj pompası ON - OFF ayarlanabilir, Pompa gövdesi PP ile güçlendirilmiştir. 2,5 metre elektrik kablosu ve duvara montaj kiti ile birlikte standart aksesuarları ile beraber.



|                 | Kod          | Birim Fiyat Euro |
|-----------------|--------------|------------------|
| 2 l/h 12 bar    | E04CA1202857 | 200,00           |
| 5 l/h - 9 bar   | E04CA0905857 | 200,00           |
| 10 l/h - 11 bar | E04CA0410857 | 200,00           |

### Micro manuel dozaj pompası (dijital ayarlı ve seviye sensörlü)

Elektromanyetik sabit debili dijital dozaj pompası ON - OFF ayarlanabilir, Pompa gövdesi PP ile güçlendirilmiştir. 2,5 metre elektrik kablosu ve duvara montaj kiti ile birlikte emme filtresi, çekvalfleri, hortumları ile beraber.



|                | Kod          | Birim Fiyat Euro |
|----------------|--------------|------------------|
| 2 l/h 11 bar   | E01CA1102857 | 240,00           |
| 5 l/h - 8 bar  | E01CA0805857 | 240,00           |
| 10 l/h - 2 bar | E01CA0210857 | 240,00           |

## EKONOMİK DOZAJ REGÜLATÖRLERİ

### MP Dual PH/RX Regülatörlü Tuz Cihazı Kontrol Paneli



- Regülatörlü PH/Redox kontrol sistemi, ph ölçer ve dozlar, kloru Rx cinsinden ölçer ve tuz cihazını açıp kapatır.
- 3 çalışma modu: devamlı, ON/OFF, oranlı
- Programlanabilir aşırı doz alarmı
- Başlangıç erteleme imkanı
- Opsiyonel sıcaklık, seviye sensörü
- Peristaltik ph dozaj pompası kapasitesi 6 l/h 1 bar
- 230V AC 50 Hz enerji beslemesi, IP-65 koruma sınıfı
- STAND-BY modu ile dozlama durdurma imkanı
- Altın uçlu Rx elektrodu ile tuzlu sular için ideal
- Arkadan aydınlatmalı dijital LCD ekran

| MP Dual  | Kod      | Birim Fiyat Euro |
|--|----------|------------------|
| Peristaltik ph dozaj regülatörlü tuz cihazı kontrol sistemi (komple) | 11202015 | 850,00           |

# DEZENFEKSİYON SİSTEMLERİ



508AA0116857



48327M



5110A0210857



48301M-RX



## EKONOMİK DOZAJ REGÜLATÖRLERİ VE KONTROL PANELLERİ

### Micro (pH / Rx) dozaj regülatörleri (Peristaltik)

Peristaltik dozaj regülatörü, elektrot tutucu, kalibrasyon solüsyon ve montaj kiti. Enjeksiyon vanası, emiş hortumu ve basma hortumu ve pH elektrodu veya Rx elektrodu ile birlikte sevk edilir. Duvara monte kiti ile beraber, IP 65 koruma sınıfı. Dozaj pompaları 1,6 l/h - 1 bar kapasitelidir.

| Elektrot probu ile birlikte                               | Kod          | Birim Fiyat Euro |
|---|--------------|------------------|
| Micro Rx regülatörü                                       | 509AA0116857 | 370,00           |
| Micro pH regülatörü                                       | 508AA0116857 | 370,00           |
| Micro Rx regülatörü panel üzerine monteli + ön filtrelili | 48327M-RX    | 640,00           |
| Micro pH regülatörü panel üzerine monteli + ön filtrelili | 48327M-PH    | 640,00           |

### Micro (pH / Rx) dozaj regülatörleri (Membran)

Membranlı dozaj regülatörü, elektrot tutucu, kalibrasyon solüsyon ve montaj kiti. Enjeksiyon vanası, emiş hortumu ve basma hortumu ve pH elektrodu veya Rx elektrodu ile birlikte sevk edilir. Duvara monte kiti ile beraber, IP 65 koruma sınıfı.

| Elektrot probu ile birlikte   | Kod          | Birim Fiyat Euro |
|---|--------------|------------------|
| Membranlı Rx regülatörü - 10 l/h, 2 bar                                       | 5110A0210857 | 450,00           |
| Membranlı pH regülatörü - 5 l/h, 2 bar  | 5100A0205857 | 450,00           |
| Membranlı Rx regülatörü - 10 l/h, 2 bar panel üzerine monteli + ön filtrelili | 48301M-RX    | 700,00           |
| Membranlı pH regülatörü - 5 l/h, 2 bar panel üzerine monteli + ön filtrelili  | 48301M-PH    | 700,00           |

### Micro UP POOLGUARD Wi-Fi Kontrol Paneli (Peristaltik dozaj pompalı)

1 adet peristaltik pH regülatörü 3 l/h - 1 bar, 1 adet peristaltik Rx regülatörü 3 l/h - 1 bar, 1 adet filtrelili ve 1 adet şeffaf elektrot taşıyıcı hazneleri, pH elektrodu ve Rx elektrodu, ayar solüsyonları ile beraber. Panel üzerine monte edilmiş sistem (tak & çalıştır). Cihazın Wi-Fi ağı ile telefon uygulaması üzerinden kontrol imkanı.

|  | Kod    | Birim Fiyat Euro |
|--|--------|------------------|
| Peristaltik dozaj pompalı panel-(Wi-Fi bağlantı imkanı ile ) | 48327W | 1.450,00         |

# DEZENFEKSİYON SİSTEMLERİ



## EKONOMİK KONTROL PANELLERİ

### Micro POOLGUARD Kontrol Paneli (Membran dozaj pompalı)

1 adet pH regülatörü 5 l/h 2 bar - 1 adet Rx regülatörü 10 l/h 2 bar - 1 adet ön filtre, 1 adet elektrot taşıyıcı şeffaf hazne, 1 adet pH elektrotu, 1 adet Rx elektrotu, ayar solüsyonları ile beraber. Panel üzerine monte edilmiş sistem (tak & çalıştır).

|                             | Kod     | Birim Fiyat Euro |
|-----------------------------|---------|------------------|
| Membran dozaj pompalı panel | 48301-M | 1.090,00         |

### Micro POOLGUARD Kontrol Paneli (Peristaltik dozaj pompalı)

1 adet pH regülatörü 1,6 l/h 1 bar - 1 adet Rx regülatörü 1,6 l/h 1 bar - 1 adet ön filtre, 1 adet elektrot taşıyıcı şeffaf hazne, 1 adet pH elektrotu, 1 adet Rx elektrotu, ayar solüsyonları ile beraber. Panel üzerine monte edilmiş sistem (tak & çalıştır).

|                                 | Kod    | Birim Fiyat Euro |
|---------------------------------|--------|------------------|
| Peristaltik dozaj pompalı panel | 48327M | 1.090,00         |

Dijital, pH/Redox kontrollü, 2 adet peristaltik pompalı, pH/Redox sensörlü, kalibrasyon sıvılı, emme basma aksesuarları ile birlikte komple set

### Dose Pool Panel (Wi-Fi Kontrol)

Dijital, 1,5 - 5 lt/saat 1.5 bar pH/Redox peristaltik dozaj PoolDose Panel pompalı, pH/Redox sensörlü, 0 ÷ 14 pH o ÷ 999mV.Wifi Kontrollü göstergeli, sensör tutucuları ve kalibrasyon sıvıları ile birlikte otomatik pH/Redoks ölçüm kontrol sistemi. Pompa kafası ve çekvalfler PVDF malzeme (150 m3 havuzlar için)

|                                      | Kod      | Birim Fiyat Euro |
|--------------------------------------|----------|------------------|
| Kemi Dose pool panel Wi-fi Kontrollü | 48327W-S | 1.575,00         |

Dijital, 5 it/saat 5 bar pH/Redox selenoid dozaj pompalı, KemiDose Panel pH/Redox sensörlü, 0+14pH/ o+999mV göstergeli, Wifi kontrollü, sensör tutucuları ve kalibrasyon sıvıları ile birlikte otomatik pH/Redox ölçüm kontrol sistemi. Pompa kafası ve çekvalfler PVDF malzeme (500 m3 havuzlar için)

Dijital, pH/Redox kontrollü, 2 adet dozaj pompalı, pH/Redoks sensörlü, kalibrasyon sıvılı, emme basma aksesuarları ile birlikte komple set

|                      | Kod      | Birim Fiyat Euro |
|----------------------|----------|------------------|
| KerniDose Pool Panel | 48301M-S | 1.680,00         |

# DEZENFEKSİYON SİSTEMLERİ



**Blue lagoon**  
UV-C and Pool equipment



## BLUE LAGOON XPERT UV-C DEZENFEKSİYON CİHAZI (ORTA BASINÇ)

2026  
**YENİ**

Blue Lagoon Xpert UV-C ultraviole dezenfeksiyon sistemi

Aisi 316 paslanmaz gövdeli,tuzlu su ile kullanıma uygun,UL ve ETL sertifikalı,orta basınç UV-C cihazı 9000 saat lamba ömrü ile.

| Blue Lagoon                           | Kod       | Birim Fiyat Euro |
|---------------------------------------|-----------|------------------|
| XPert 400 (400 WATT)                  | BPM 00401 | 4.600,00         |
| XPert 600 (600 WATT)                  | BPM 00601 | 6.200,00         |
| XPert 1000 (1000 WATT)                | BPM 01001 | 13.100,00        |
| XPert 1500 (1500 WATT)                | BPM 01501 | 13.650,00        |
| XPert 1500(1500 WATT Manuel Temizlik) | BPM 01502 | 19.950,00        |

## BLUE LAGOON BUSTER UV-C CİHAZI (ORTA BASINÇ MANUEL)

Blue Lagoon UV-C ultraviole dezenfeksiyon sistemi

Yüksek kalite dezenfeksiyon ihtiyacı olan, ancak montaj alanının kısıtlı olduğu tüm makine daireleri için idealdir. AISI-316L paslanmaz çelik gövde. Ø 63mm - Ø 50mm adaptörler dahildir. Gövde çapı 70 mm. Maksimum çalışma basıncı 2 bar'dır. 230 V Monofaze. Üzerinde kalan lamba ömrünü gösteren zaman saati mevcuttur.



|                            | Kod     | Birim Fiyat Euro |
|----------------------------|---------|------------------|
| 80 watt ( Ø 114)           | BP 7082 | 2.660,00         |
| 140 WATT (Ø 114) (AMALGAM) | BP07133 | 2.610,00         |
| 140 WATT (Ø 154) (AMALGAM) | BP07132 | 3.795,00         |
| 420 WATT (Ø 219)(AMALGAM)  | BP07392 | 6.237,00         |

## KOMPAKT AOP UV CİHAZI



|                         | Kod      | Birim Fiyat Euro |
|-------------------------|----------|------------------|
| Kompakt AOP UVCihazı 75 | BH12752  | 1.720,00         |
| Kompakt AOP UV Cihazı   | BH 12753 | 1.680,00         |

## DUBLEX UV-C CİHAZI

Tüm ev hayvanlarına uygundur.Bağlantı elemanları ile beraber.Maksimum basınç 2,5 Bar uzunluk 100 cm. Ø 63



|  | Kod      | Birim Fiyat Euro |
|--|----------|------------------|
| 80 watt (17 m3/h) (9.000 saat lamba ömrü)    | BP 08752 | 985,00           |
| 140 watt (Amalgam)(23m3/h)(16.000 saat ömrü) | BP 08132 | 1.930,00         |

# DEZENFEKSİYON SİSTEMLERİ



**Blue lagoon**



## BLUE LAGOON UV-C 4 ALL

Blue Lagoon 4ALL UV-C ultraviole dezenfeksiyon sistemi

Zaman saati dahil,tüm havuzlara uygun,yatay ve dikey montaj,yeni ve eski havuz tesisatlarına kolayca monte olanağı, maksimum basınç 2 Bar,uzunluk 100 cm,çap 70 mm

| Blue Lagoon                                     | Kod            | Birim Fiyat Euro |
|---|----------------|------------------|
| 40 W (11m3/h)(9000 saat lamba ömrü)             | <b>BD01402</b> | <b>915,00</b>    |
| 75 W (16m3/h)(9000 saat lamba ömrü)             | <b>BD01752</b> | <b>945,00</b>    |
| 130 W (Amalgam)(22m3/h)(16.000 saat lamba ömrü) | <b>BD01132</b> | <b>1.635,00</b>  |

## BLUE LAGOON INOX UV-C

Blue Lagoon INOX UV-C ultraviole dezenfeksiyon sistemi

316 L paslanmaz çelik gövde,zaman saati ve flow switch ile beraber,Maksimum basınç 5 Bar,100 cm uzunluğunda Ø 114 mm çapında

|  | Kod            | Birim Fiyat Euro |
|--|----------------|------------------|
| 75 watt ( 18 m/h) ,5 bar 9000 saat lamba ömrü        | <b>BP02752</b> | <b>3.350,00</b>  |
| 130 WATT (22 m3/h)Amlagam,5 Bar14.00 saat lamba ömrü | <b>BP02132</b> | <b>4.450,00</b>  |

## BLUE LAGOON SIGNAL UV-C

316 L paslanmaz çelik gövde,zaman saati ve flow switch ile beraber 2 Bar,100 cm uzunluğunda Ø 70 mm çapında

|  | Kod             | Birim Fiyat Euro |
|--|-----------------|------------------|
| 40 W(11m3/h) 9000 Saat lamba ömrü            | <b>BH 11402</b> | <b>960,00</b>    |
| 75 W(16m3/h) 9000 Saat lamba ömrü            | <b>BH 11752</b> | <b>980,00</b>    |
| 130 W(22m3/h) Amalgam 16.000 Saat lamba ömrü | <b>BH 11132</b> | <b>1.640,00</b>  |

## TECH UV-C BAKIR İLE İYONİZASYON

316 L paslanmaz çelik gövde,2,5 Bar, Ø=70 mm L= 100 cm

|   | Kod             | Birim Fiyat Euro |
|---|-----------------|------------------|
| 40 watt (11 m3/h) (9.000 saat lamba ömrü) | <b>BH 04402</b> | <b>1.864,00</b>  |
| 75 watt(16m3/h)(9.000 saat ömrü)          | <b>BH 04752</b> | <b>2.040,00</b>  |



# DEZENFEKSİYON SİSTEMLERİ



## INOX DÜŞÜK BASINÇ UV LAMBA SİSTEMLERİ/ÇOKLU LAMBALI

Blue Lagoon düşük basınç UV-C ultraviyole dezenfeksiyon sistemi

316 L paslanmaz çelik gövde,16.000 saat lamba ömrü



|                                | Kod                  | Birim Fiyat Euro |
|--------------------------------|----------------------|------------------|
| INOX 400-204 2X200 W 85 m3/h   | <b>INOX 400-204</b>  | LFS              |
| INOX 400-168 3X140 W 49 m3/h   | <b>INOX 420-168</b>  | 8.525,00         |
| INOX 600-219 3X200 W 133 m3/h  | <b>INOX 600-219</b>  | LFS              |
| INOX 975-306 3X325 W 531 m3/h  | <b>INOX 975-306</b>  | LFS              |
| INOX 1950-306 6X325 W 531 m3/h | <b>INOX 1950-306</b> | LFS              |

## INOX DÜŞÜK BASINÇ UV LAMBA SİSTEMLERİ

PRO INOX serisi 316 L paslanmaz çelik gövde,16.000 saat lamba ömrü



|                            | Kod                 | Birim Fiyat Euro |
|----------------------------|---------------------|------------------|
| INOX 40-76,40 W 3 m3/h     | <b>INOX 40-76</b>   | 3.640,00         |
| INOX 75-76,75 W 12 m3/h    | <b>INOX 75-76</b>   | 3.830,00         |
| INOX 140-76,140 W 12 m3/h  | <b>INOX 140-76</b>  | 4.300,00         |
| INOX 75-114,75 W 22m3/h    | <b>INOX 75-114</b>  | 4.800,00         |
| INOX 140-114 140 W 22m3/h  | <b>INOX 140-114</b> | 4.700,00         |
| INOX 200-76,200 W 22 m3/h  | <b>INOX 200-76</b>  | 5.150,00         |
| INOX 200-154,200 W 37 m3/h | <b>INOX 200-154</b> | 7.430,00         |
| INOX 400-54,400 W 5,5 M3/h | <b>INOX 400-54</b>  | LFS              |
| INOX 400-76,400 W 22 m3/h  | <b>INOX 400-76</b>  | LFS              |

## INOX OPTIGUARD UV SİSTEMLERİ

316 L paslanmaz çelik gövde,12 Bar'a dayanan basınç,16.000 saat lamba ömrü,JP 67 koruma



|                                     | Kod                   | Birim Fiyat Euro |
|-------------------------------------|-----------------------|------------------|
| OPTIGUARD 2.4 ,191 M3/h ,6X400 W    | <b>Optiguard 2.4</b>  | LFS              |
| OPTIGUARD 4.0 ,339 M3/h ,10X400 W   | <b>Optiguard 4.0</b>  | LFS              |
| OPTIGUARD 7.2 ,530 M3/h ,18X400 W   | <b>Optiguard 7.2</b>  | LFS              |
| OPTIGUARD 9.6 ,763 M3/h ,24X400 W   | <b>Optiguard 9.6</b>  | LFS              |
| OPTIGUARD 13.6 ,1727 M3/h ,34X400 W | <b>Optiguard 13.6</b> | LFS              |

# DEZENFEKSİYON SİSTEMLERİ

2026  
**YENİ**



**Blue lagoon**  
UV-C and Pool equipment

## HDPE DÜŞÜK BASINÇLI UV SİSTEMLERİ

Hdpe düşük basınçlı UV sistemleri

316 L paslanmaz çelik gövde,16.000 saat lamba ömrü

|  | Kod               | Birim Fiyat Euro |
|--|-------------------|------------------|
| HDPE 40-75 SUT 12 m <sup>3</sup> /h, 1x40 W      | HDPE 40-75 SUT    | 1.740,00         |
| HDPE 80-75 SUT 12 m <sup>3</sup> /h, 1x80 W      | HDPE 80-75 SUT    | 1.970,00         |
| HDPE 75-110 SUT 22 m <sup>3</sup> /h, 1x75 W     | HDPE 75-110 SUT   | 2.680,00         |
| HDPE 140-110 SUT 22 m <sup>3</sup> /h, 1x140 W   | HDPE 140-110 SUT  | 3.160,00         |
| HDPE 200-110 SUT 22 m <sup>3</sup> /h, 1x200 W   | HDPE 200-110 SUT  | 3.440,00         |
| HDPE 200-160 SUT 37 m <sup>3</sup> /h, 1x200 W   | HDPE 200-160 SUT  | 3.840,00         |
| HDPE 400-200 SUT 79 m <sup>3</sup> /h, 2x200 W   | HDPE 400-200 SUT  | 5.800,00         |
| HDPE 600-225 SUT 129 m <sup>3</sup> /h, 3x200 W  | HDPE 600-225 SUT  | 7.540,00         |
| HDPE 975-315 SUT 445 m <sup>3</sup> /h, 3x325 W  | HDPE 975-315 SUT  | 14.480,00        |
| HDPE 1950-315 SUT 445 m <sup>3</sup> /h, 6x325 W | HDPE 1950-315 SUT | 18.750,00        |



**ELEGRO**  
ENGINEERING



## ELECRÖ HAVUZ SUYU ELEKTRİKLİ ISITICILARI

### Elecro Evolution 2 (Komple Titanyum) elektrikli havuz suyu ısıtıcısı

Gövdesi titanyumdan mamüldür. Akış debi sensörü ve montaj parçaları kumanda panosu ile beraber. Minimum debi 3-6kW arasındaki cihazlar için 1m<sup>3</sup>/h, 9-24kW arasındaki cihazlar için 4m<sup>3</sup>/h'dir. Maksimum debi: 17m<sup>3</sup>/h  
Tavsiye edilen debi: 10m<sup>3</sup>/h  
Bağlantı elemanları ile birlikte sevk edilir (1 1/2").  
Çalışma basıncı 4 bar.  
Dikey veya yatay olarak monte edilebilir.

| Analog Kontrol         | Kod      | Birim Fiyat Euro |
|------------------------|----------|------------------|
| 6 kW Monofaze/Trifaze  | E2-V-6   | 1.045,00         |
| 9 kW Monofaze/Trifaze  | E2-V-9   | 1.080,00         |
| 12 kW Monofaze/Trifaze | E2-V-12  | 1.090,00         |
| 15 kW Trifaze          | E2-3-15  | 1.100,00         |
| 18 kW Trifaze          | E2-3-18  | 1.200,00         |
| 24 kW Trifaze          | E2-3-24  | 1.275,00         |
| Dijital Kontrol        | Kod      | Birim Fiyat Euro |
| 15 kW Trifaze          | E2-D3-15 | 1.360,00         |
| 18 kW Trifaze          | E2-D3-18 | 1.500,00         |
| 24 kW Trifaze          | E2-D3-24 | 1.550,00         |

### Elecro Flow Line 2 (Komple Titanyum) Analog Kontrollü elektrikli havuz suyu ısıtıcısı

Minimum debi 3-6kW arasındaki cihazlar için 1m<sup>3</sup>/h, 9-24kW arasındaki cihazlar için 4m<sup>3</sup>/h'dir. Maksimum debi: 17m<sup>3</sup>/h  
Tavsiye edilen debi: 10m<sup>3</sup>/h  
Bağlantı elemanları ile birlikte sevk edilir (1 1/2").  
Çalışma basıncı 4 bar.  
Dikey veya yatay olarak monte edilebilir. Harici kumanda panosu gerektirir.

| Titanyum ısıtıcı eleman | Kod      | Birim Fiyat Euro |
|-------------------------|----------|------------------|
| 6 kW trifaze            | FL2-3-6  | 680,00           |
| 9 kW trifaze            | FL2-3-9  | 695,00           |
| 9 kW monofaze           | FL2-1-9  | 695,00           |
| 12 kW trifaze           | FL2-3-12 | 705,00           |
| 15 kW trifaze           | FL2-3-15 | 720,00           |
| 18 kW trifaze           | FL2-3-18 | 730,00           |
| 24 kW trifaze           | FL2-3-24 | 775,00           |

# HAVUZ SUYU ISITMASI

**ELECRÖ**  
ENGINEERING



## ELECRÖ HAVUZ SUYU ELEKTRİKLİ ISITICILARI

### Optima Compact dijital ekran elektrikli havuz suyu ısıtıcısı

Titanyum veya özel alaşım opsiyonlu rezistans. Titanyum gövde.  
Minimum debi 3-6 kW için 1 m<sup>3</sup>/h, 9-24 kW için 4 m<sup>3</sup>/h'dir. Maksimum debi 17 m<sup>3</sup>/h.  
Dokunmatik kontrol paneli gövde üzerine monte edilmiştir. Bağlantı parçaları ile beraber sevki edilir (1 1/2").

| Titanyum ısıtıcı eleman         | Kod       | Birim Fiyat Euro |
|---------------------------------|-----------|------------------|
| 6kW monofaze/trifaze, titanyum  | OCPD-V-6  | 1.570,00         |
| 9kW monofaze/trifaze, titanyum  | OCPD-V-9  | 1.600,00         |
| 12kW monofaze/trifaze, titanyum | OCPD-V-12 | 1.635,00         |
| 15kW trifaze, titanyum          | OCPD-3-15 | 1.660,00         |
| 18kW trifaze, titanyum          | OCPD-3-18 | 1.755,00         |
| 24kW trifaze, titanyum          | OCPD-3-24 | 1.800,00         |

### Titan Optima dijital ekran (titanyum) elektrikli havuz suyu ısıtıcısı

Komple titanyum (ısıtıcı eleman + akış borusu), Minimum debi 12 m<sup>3</sup>/h, Maksimum debi 45 m<sup>3</sup>/h  
Tavsiye edilen debi 30 m<sup>3</sup>/h, Termostat 1 x 60°C, oto resetli, Termostat 1 x 55°C, manuel resetli  
Akıllı dokunmatik ekran 0-45°C (0,5°C fark ile), Bağlantı parçaları D63 rakor ve 2" adaptör ile beraber.

| Titanyum ısıtıcı eleman | Kod       | Birim Fiyat Euro |
|-------------------------|-----------|------------------|
| 18kW trifaze            | CP-TS-18  | 3.250,00         |
| 24kW trifaze            | CP-TS-24  | 3.300,00         |
| 30kW trifaze            | CP-TS-30  | 3.375,00         |
| 36kW trifaze            | CP-TS-36  | 4.050,00         |
| 45kW trifaze            | CP-TS-45  | 4.200,00         |
| 54kW trifaze            | CP-TS-54  | 4.325,00         |
| 60kW trifaze            | CP-TS-60  | 4.500,00         |
| 72kW trifaze            | CP-TS-72  | 5.500,00         |
| 96kW trifaze            | CP-TS-96  | 7.000,00         |
| 120kW trifaze           | CP-TS-120 | 8.700,00         |



## ELECRÖ HAVUZ SUYU EŞANJÖRLERİ

### Elecro G2 Titanyum havuz suyu ısı eşanjörü

Serpantini titanyumdan, akış borusu AISI-316 paslanmaz çelikten mamüldür. Tuzlu sular için idealdir.  
Maksimum çalışma basıncı: 4 bar, Primer bağlantı= 1" dıştan dışı (pirinç fittingslerle beraber)  
Sekonder bağlantı= 1 1/2" veya 50-mm PVC boruya bağlantı girişi Bağlantı elemanları ile birlikte sevki edilir.

| Titanyum ısıtıcı eleman | Kod        | Birim Fiyat Euro |
|-------------------------|------------|------------------|
| 30 kW                   | G2-HE-30T  | 530,00           |
| 49 kW                   | G2-HE-49T  | 690,00           |
| 85 kW                   | G2-HE-85T  | 820,00           |
| 122 kW                  | G2-HE-122T | 1.040,00         |



### Elecro G2İ Özel Alaşım havuz suyu ısı eşanjörü

Isıtıcı elemanı Incoloy B25, akış borusu AISI-316 paslanmaz çelikten mamüldür. Maksimum çalışma basıncı: 4 bar  
Primer bağlantı= 1" dıştan dışı (pirinç fittingslerle beraber), Sekonder bağlantı= 1 1/2" veya 50-mm PVC boruya bağlantı girişi, Bağlantı elemanları ile birlikte sevki edilir.

| Özel Alaşım ısıtıcı eleman (S/S) | Kod       | Birim Fiyat Euro |
|----------------------------------|-----------|------------------|
| 85 kW                            | G2İ-HE-85 | 580,00           |

Not: Stoklarla sınırlıdır.



# HAVUZ SUYU ISITMASI

## HAVUZ SUYU EŞANJÖRLERİ (SU/SU)

### Ekonomik plakalı ısı eşanjörleri (su/su)

AISI-316 paslanmaz çelikten mamul



|               | Kod      | Birim Fiyat Euro |
|---------------|----------|------------------|
| 35.000 kcal.  | GC-08x8  | 650,00           |
| 50.000 kcal.  | GC-08x10 | 700,00           |
| 60.000 kcal.  | GC-08x12 | 740,00           |
| 90.000 kcal.  | GC-08x14 | 800,00           |
| 120.000 kcal. | GC-08x18 | 900,00           |
| 150.000 kcal. | GC-08x24 | 1.040,00         |
| 180.000 kcal. | GC-08x28 | 1.140,00         |
| 200.000 kcal. | GC-08x32 | 1.225,00         |
| 250.000 kcal. | GC-30x24 | 1.470,00         |
| 300.000 kcal. | GC-30x26 | 1.590,00         |
| 350.000 kcal. | GC-30x27 | 1.700,00         |
| 500.000 kcal. | GC-30x30 | 2.080,00         |
| 700.000 kcal. | GC-30x40 | 2.300,00         |

### Süper ekonomik paslanmaz çelik ısı eşanjörleri (su/su)

Paslanmaz çelikten mamul boru tipi ısı eşanjörleri. Sıcak su giriş-çıkış çapları 1", Havuz suyu giriş-çıkış çapları 2".



|       | Kod   | Birim Fiyat Euro |
|-------|-------|------------------|
| 28kW  | MF80  | 300,00           |
| 40kW  | MF135 | 330,00           |
| 60kW  | MF200 | 380,00           |
| 75kW  | MF260 | 410,00           |
| 120kW | MF400 | 725,00           |

# KAPALI HAVUZ ORTAM NEM ALMA CİHAZLARI



## NEM ALMA CİHAZLARI

### Aquarambla Kapalı Havuzlar için Nem Alma Cihazları

Otomatik defrostlu, R410A soğutucu gaz, rotatif kompresör, çalışma sıcaklığı 5-35 °C. Kontrol cihazı ve uzaktan kumanda pakete dahildir.

|               | Kod            | Birim Fiyat Euro |
|---------------|----------------|------------------|
| 75 kg / 24 h  | <b>MDH75A</b>  | <b>4.500,00</b>  |
| 125 kg / 24 h | <b>MDH125A</b> | <b>5.300,00</b>  |
| 170 kg / 24 h | <b>MDH170A</b> | <b>6.200,00</b>  |



| Teknik Özellikler                        | MDH75A          | MDH125A          | MDH170A          |
|--|-----------------|------------------|------------------|
| Nem alma kapasitesi @ 30 oC/70%RH kg/24h | 75              | 125              | 170              |
| Geri kazanılan ısı @ 30 oC/70%RH kW      | 3,2             | 5                | 8,2              |
| Gürültü seviyesi dB(A)                   | 48              | 50               | 52               |
| Hava sirkülasyon kapasitesi m3/h         | 600             | 1200             | 1800             |
| Enerji beslemesi V / PH / Hz             | 220 / 1 / 50    | 220 / 1 / 50     | 220 / 1 / 50     |
| Çalışma gücü kW                          | 1,30            | 2,00             | 2,92             |
| Nominal çalışma akımı A                  | 5,9             | 9,1              | 13,3             |
| Maksimum çekilen akım A                  | 25              | 42               | 63               |
| Yoğuşma suyu tahliye çapı mm OD          | 16              | 16               | 16               |
| Ölçüler mm                               | 905 x 243 x 673 | 1288 x 243 x 673 | 1672 x 243 x 673 |

# OLİMPİK HAVUZ EKİPMANLARI

## SÜPER EKONOMİK OLİMPİK HAVUZ ATLAMA PODYUMLARI

Süper ekonomik atlama podyumları (ayarlanabilir)

Kaygan olmayan yüzeyli, polyester ve fiberglass'tan mamul 500x500 platform. Gövde üstüne oturur. Ankraj bağlantıları ve numaralar hariçtir.



| AISI 304          | Kod     | Birim Fiyat Euro |
|-------------------|---------|------------------|
| Yükseklik: 400 mm | 00145-Y | 850,00           |
| Yükseklik: 700 mm | 00144-Y | 950,00           |

| AISI 316          | Kod        | Birim Fiyat Euro |
|-------------------|------------|------------------|
| Yükseklik: 400 mm | 00145316-Y | 1.000,00         |
| Yükseklik: 700 mm | 00144316-Y | 1.200,00         |

Süper ekonomik atlama podyumları (sabit)

Gövde üstüne oturan 500 x 500 fiberglass ve polyesterden mamul kaygan olmayan yüzeyli platform (numaralar hariçtir).



| AISI 304           | Kod           | Birim Fiyat Euro |
|--------------------|---------------|------------------|
| 500 x 500 x 450 mm | PS101 (SS304) | 650,00           |
| 633 x 500 x 650 mm | PS201 (SS304) | 650,00           |

| AISI 316           | Kod           | Birim Fiyat Euro |
|--------------------|---------------|------------------|
| 500 x 500 x 450 mm | PS101 (SS316) | 825,00           |
| 633 x 500 x 650 mm | PS201 (SS316) | 925,00           |

## SÜPER EKONOMİK CANKURTARMA EKİPMANLARI

Süper ekonomik cankurtaran koltuğu

Ø 43 mm borudan imal edilmiştir. Basamakları ve oturma yeri plastik olup, can simidi ve güneşlik takma sistemi ile beraberdir. Maksimum yük kapasitesi 100 kg.



| AISI 304           | Kod     | Birim Fiyat Euro |
|--------------------|---------|------------------|
| Yükseklik: 1800 mm | Ç-56993 | 1.350,00         |

| AISI 316           | Kod     | Birim Fiyat Euro |
|--------------------|---------|------------------|
| Yükseklik: 1800 mm | Ç-56994 | 1.450,00         |

Süper ekonomik can simidi

Strafordan mamul can simidi.



|                           | Kod    | Birim Fiyat Euro |
|---------------------------|--------|------------------|
| 21"(54 cm) Beyaz renkli   | SR01BU | 55,00            |
| 30"(76 cm) Turuncu renkli | SR04   | 85,00            |

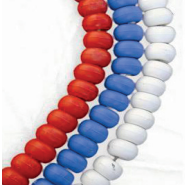
Süper ekonomik hayat kurtarma ilmiği



|                                   | Kod     | Birim Fiyat Euro |
|-----------------------------------|---------|------------------|
| AISI-304 paslanmaz çelikten mamul | ALH01BU | 50,00            |

# OLİMPİK HAVUZ EKİPMANLARI

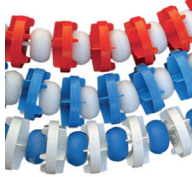
## SÜPER EKONOMİK SEPARATÖRLER



### Süper ekonomik Roma model separatör

Roma tip separatör parçaları plastik ip üzerinde düzenlenmiştir.

| Roma model separatör | Kod     | Birim Fiyat Euro |
|----------------------|---------|------------------|
| 25 m Kırmızı - Beyaz | 67620-Y | 360,00           |
| 50 m Kırmızı - Beyaz | 67622-Y | 700,00           |



### Süper ekonomik Seul model separatör

Seul tip separatör parçaları plastik ip üzerinde düzenlenmiştir.

| Seul model separatör plastik ipli | Kod     | Birim Fiyat Euro |
|-----------------------------------|---------|------------------|
| 25 m Kırmızı - Beyaz              | 00196-E | 700,00           |
| 50 m Kırmızı - Beyaz              | Ç-67002 | 1.350,00         |



### Süper ekonomik Moscow model separatör

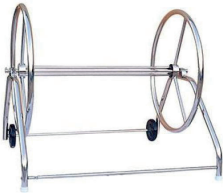
Moscow tip separatör parçaları plastik ip üzerinde düzenlenmiştir.

| Moscow model separatör | Kod     | Birim Fiyat Euro |
|------------------------|---------|------------------|
| 25 m Kırmızı - Beyaz   | 67625-Y | 750,00           |
| 50 m Kırmızı - Beyaz   | 00192-Y | 1.450,00         |

## SÜPER EKONOMİK KULVAR SARGI ARABASI

### Süper ekonomik kulvar sargı arabası

Paslanmaz çelikten mamuldür. 2 adet taşımayı kolaylaştıran tekerleği, sabitlemek için fren desteği vardır.



| AISI 304       | Kod     | Birim Fiyat Euro |
|----------------|---------|------------------|
| Uzunluk: 1.2 m | Ç-58860 | 1.500,00         |
| Uzunluk: 1.8 m | Ç-58859 | 1.800,00         |

# OLİMPİK HAVUZ EKİPMANLARI

## EKONOMİK ANKRAJLAR

### Ekonomik askı kancası

Düz ankrj ile kullanılır. AISI-304 paslanmaz çelikten imal edilmiştir.



| Ø 42 mm              | Kod     | Birim Fiyat Euro |
|----------------------|---------|------------------|
| Su üstü askı kancası | 00140-Y | 57,00            |

### Ekonomik düz/eğik ankrjlar

Zurich-Wiesbaden sistemi için AISI-304'den imal edilmiştir.



|                          | Kod     | Birim Fiyat Euro |
|--------------------------|---------|------------------|
| Ø 43 mm boru için (Düz)  | 00141-Y | 57,00            |
| Ø 43 mm boru için (Eğik) | 00142-Y | 57,00            |

### Ekonomik AISI 304 ankrj

AISI 304 paslanmaz, çelikten imal edilmiştir.



| Duvar tipi                        | Kod     | Birim Fiyat Euro |
|-----------------------------------|---------|------------------|
| Beton havuzlar için, düz ankrj    | 00143Y  | 74,00            |
| Beton havuzlar için, askılı ankrj | 00143YY | 74,00            |

## EKONOMİK SEPARATÖR GERDİRİCİLERİ

### Ekonomik sarmalı separatör gerdircisi

AISI 304 paslanmaz, çelikten imal edilmiştir.



| Sarmalı separatör gerdircisi | Kod     | Birim Fiyat Euro |
|------------------------------|---------|------------------|
| Sarmalı gerdirci             | Ç-00207 | 130,00           |

### Ekonomik vidalı separatör gerdircisi

AISI 304 paslanmaz, çelikten imal edilmiştir.



| Vidalı separatör gerdircisi | Kod     | Birim Fiyat Euro |
|-----------------------------|---------|------------------|
| Vidalı gerdirci             | Ç-01468 | 85,00            |

### Ekonomik düz separatör kancası

AISI 304 paslanmaz, çelikten imal edilmiştir.



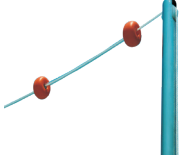
| Separatör için düz kanca | Kod     | Birim Fiyat Euro |
|--------------------------|---------|------------------|
| Düz kanca                | 00207-Y | 22,00            |

# OLİMPİK HAVUZ EKİPMANLARI

## SÜPER EKONOMİK YARIŞ İKAZ SİSTEMLERİ

### Süper ekonomik yarış atlama ikaz seti

İki adet (AISI-304 kalite) 1,8m yüksekliğinde paslanmaz çelik borudan oluşur. İkaz toplarıyla desteklenmiştir. Ankrajlar fiyatlara dahil değildir.



|   | Kod                | Birim Fiyat Euro |
|---|--------------------|------------------|
| Havuz genişliği 12,5 m. için Ø43 mm.<br>2 adet boru ve ikaz topları ile beraber | <b>19954L125-Y</b> | <b>250,00</b>    |
| Havuz genişliği 25 m. için. Ø43 mm.<br>2 adet boru ve ikaz topları ile beraber  | <b>19954L250-Y</b> | <b>325,00</b>    |

### Süper ekonomik geri dönüş ikaz seti

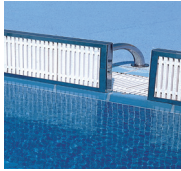
İki adet (AISI - 304 kalite) paslanmaz çelik 1,8 m yüksekliğinde borudan imal edilmiştir. Ankrajlar fiyatlara dahil değildir.



|  | Kod                | Birim Fiyat Euro |
|--|--------------------|------------------|
| Havuz genişliği 12,5 m. için Ø43 mm.<br>2 adet boru ve ikaz bayrakları ile beraber | <b>19955L125-Y</b> | <b>320,00</b>    |
| Havuz genişliği 25 m. için. Ø43 mm.<br>2 adet boru ve ikaz bayrakları ile beraber  | <b>19955L250-Y</b> | <b>400,00</b>    |

### Süper ekonomik dönme panelleri

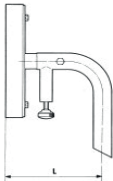
AISI - 304 paslanmaz çelikten mamul 300 mm yüksekliğinde panel. Panel desteği hariçtir.



|                | Kod            | Birim Fiyat Euro |
|----------------|----------------|------------------|
| Uzunluk: 2 m   | <b>00137-Y</b> | <b>510,00</b>    |
| Uzunluk: 2,5 m | <b>00138-Y</b> | <b>620,00</b>    |

### Süper ekonomik dönme panel desteği

Paslanmaz çelikten mamul AISI - 304 panel destek parçası gerekli ankrajlarla kullanım. Ankraj fiyata dahil değildir.



|   | Kod            | Birim Fiyat Euro |
|---|----------------|------------------|
| Lütfen sipariş verirken<br>"L" ve "H" ile ölçülerini belirtin | <b>00139-Y</b> | <b>375,00</b>    |

# OLİMPİK HAVUZ EKİPMANLARI



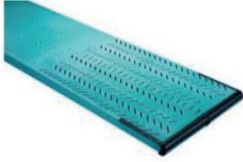
## ALÜMİNYUM ATLAMA TRAMPLENLERİ

Alüminyum trampelenler, ısıtılmış alüminyum alaşımı tek parça bir ekstrüzyondur. Taban kısmına burulmayı dengeleyici bir eklenti ilave edilmiştir. Levhalar kaymaz yüzeye kaplanmıştır. Bu trampelenlerin kurulacağı havuzlar, FINA standartlarına uygun boyutlara sahip olmalıdır.

### Maxiflex - Model B

16' Maxiflex model B (Maxi-B olarak da adlandırılır), dünyadaki tüm büyük rekabetçi dalış etkinliklerinde kullanılan bir sıçrama tahtasıdır.

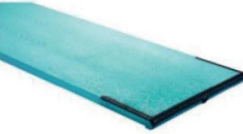
16' Maxi-B, denge noktasından dalış ucuna doğru incelik ve daralır. Konik yapısı, tahtanın esneme esnasında kavışmasına izin vererek sıçrama etkisini artırır. Maxi-B'yi diğer modellerden ayıran şey, tahtanın uç kısmında 189 yarığa sahip olmasıdır.



|                   | Kod        | Birim Fiyat Euro |
|-------------------|------------|------------------|
| L = 40,6 cm (16') | 66-231-330 | LFS              |

### Duraflex

Duraflex, FINA standartlarına uygun boyutlardaki ticari havuzlarda eğlence dalışlarında kullanılmaktadır. Duraflex, denge noktasından tahtanın ucuna doğru incelik ve daralır.

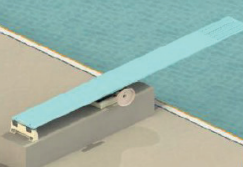


|                   | Kod        | Birim Fiyat Euro |
|-------------------|------------|------------------|
| L = 40,6 cm (16') | 66-231-326 | LFS              |

### Kısa Platformlar

Duraflex kısa platform, Duraflex alüminyum sıçrama tahtalarının montajı için sağlam bir temel sağlamak üzere tasarlanmıştır. Beton temelimize monte edilecek şekilde tasarlanmıştır.

Platform, kısa bir demir ve bir dayanak tertibatından oluşur. Ana bileşenler, en kaliteli epoksi toz boya ile kaplanmış ağır hizmet tipi alüminyum dökümlerdir.



|        | Kod        | Birim Fiyat Euro |
|--------|------------|------------------|
| Kolsuz | 70-231-524 | LFS              |
| Kollu  | 70-231-520 | LFS              |



# SÜS HAVUZLARI İÇİN EKİPMANLAR

## SÜS HAVUZU NOZULLARI

### Komet Su Jeti Nozulları (Sarı Üzeri Krom Kaplama)



|         | Giriş  | Kod        | Birim Fiyat Euro |
|---------|--------|------------|------------------|
| 3/6 T   | 3/8"   | FKOM3/6T   | 22,00            |
| 5/8 T   | 1/2"   | FKOM5/8T   | 40,00            |
| 8/10 T  | 3/4"   | FKOM8/10T  | 30,00            |
| 10/12 T | 1"     | FKOM10/12T | 46,00            |
| 15/17 T | 1 1/2" | FKOM15/17T | 85,00            |
| 20/20 T | 2"     | FKOM20/20T | 130,00           |

### Gayzer Su Köpüğü Nozulları (Paslanmaz)



|       | Giriş  | Kod         | Birim Fiyat Euro |
|-------|--------|-------------|------------------|
| 20 T  | 1"     | FGAYZER20T  | 70,00            |
| 40 T  | 1 1/2" | FGAYZER40T  | 82,00            |
| 60 T  | 2"     | FGAYZER60T  | 110,00           |
| 80 T  | 2 1/2" | FGAYZER80T  | 200,00           |
| 100 T | 3"     | FGAYZER100T | 260,00           |

### Kaskad Su Köpüğü Nozulları (Sarı Döküm)



|      | Giriş | Kod       | Birim Fiyat Euro |
|------|-------|-----------|------------------|
| 50 T | 1"    | FKASPIR50 | 72,00            |
| 70 T | 2½"   | FKASPIR70 | 120,00           |
| 90 T | 2"    | FKASPIR90 | 160,00           |

### Çağlayan Kaskat Nozulları (Paslanmaz Çelik)



|       | Giriş  | Kod     | Birim Fiyat Euro |
|-------|--------|---------|------------------|
| 50 T  | 1"     | FKAS50  | 50,00            |
| 70 T  | 1 1/2" | FKAS70  | 60,00            |
| 90 T  | 2"     | FKAS90  | 90,00            |
| 110 T | 2 1/2" | FKAS110 | 150,00           |
| 130 T | 3"     | FKAS130 | 210,00           |

# SÜS HAVUZLARI İÇİN EKİPMANLAR

## SÜS HAVUZU NOZULLARI

### Şampanya Köpüğü Nozulları (Paslanmaz)



|        | Giriş  | Kod        | Birim Fiyat Euro |
|--------|--------|------------|------------------|
| 35-10E | 1"     | FŞAM35-10E | 35,00            |
| 55-10E | 1"     | FŞAM55-10E | 82,00            |
| 55-15E | 1 1/2" | FŞAM55-15E | 85,00            |
| 75-20E | 2"     | FŞAM75-20E | 470,00           |

### Şampanya Köpüğü Nozulları (Sarı Döküm)



|        | Giriş  | Kod         | Birim Fiyat Euro |
|--------|--------|-------------|------------------|
| 20-10E | 1/2"   | FŞAMS20-10E | 75,00            |
| 25-10E | 3/4"   | FŞAMS25-10E | 105,00           |
| 30-10E | 1"     | FŞAMS30-10E | 155,00           |
| 55-15E | 1 1/2" | FŞAMS55-15E | 410,00           |

### Film Fiskiye



|           | Giriş | Kod    | Birim Fiyat Euro |
|-----------|-------|--------|------------------|
| Paslanmaz | 1"    | FFİLMP | 120,00           |

### Su Köpüğü Nozulları (Paslanmaz Çelik)



|       | Giriş  | Kod     | Birim Fiyat Euro |
|-------|--------|---------|------------------|
| 744 P | 1"     | FSUKÖP4 | 130,00           |
| 746 P | 1 1/2" | FSUKÖP6 | 165,00           |
| 747 P | 2"     | FSUKÖP7 | 200,00           |

### Parmak Yelpaze Fiskiye



|                   | Giriş | Kod         | Birim Fiyat Euro |
|-------------------|-------|-------------|------------------|
| Paslanmaz 7'li    | 1"    | FLD7YELPAZE | 160,00           |
| Pirinç döküm 9'lu | 1"    | FLDYELPAZE  | 185,00           |

# SÜS HAVUZLARI İÇİN EKİPMANLAR

## SÜS HAVUZU NOZULLARI

### Su Çanı Nozulları (Paslanmaz Çelik)



|          | Giriş | Kod         | Birim Fiyat Euro |
|----------|-------|-------------|------------------|
| 30-10 T  | 1"    | FSUÇ30-10T  | 110,00           |
| 45-10 T  | 1"    | FSUÇ45-10T  | 120,00           |
| 60-10 T  | 1"    | FSUÇ60-10T  | 135,00           |
| 110-10 T | 1"    | FSUÇ110-10T | 150,00           |

### Volkan Nozul



|        | Giriş | Kod  | Birim Fiyat Euro |
|--------|-------|------|------------------|
| Pirinç | 1"    | VF1P | 180,00           |
| Pirinç | 1"    | VF1  | 350,00           |

### Döner Tip Nozul (Paslanmaz Çelik)



|           | Giriş  | Kod   | Birim Fiyat Euro |
|-----------|--------|-------|------------------|
| Tek kollu | 1 1/2" | FDÖN1 | 160,00           |
| 5 kollu   | 1 1/2" | FDÖN4 | 240,00           |
| 6 kollu   | 1 1/2" | FDÖN6 | 260,00           |



# SÜS HAVUZLARI İÇİN EKİPMANLAR



## PHOSPAT® KARTUŞ FİLTRELER

### PHOSPAT® CIO kartuş filtre (sudaki serbest kloru azaltır)

PHOSPAT® CIO suyun serbest klorunu azaltır. Standart havuzlardaki serbest kloru azaltır. Doğal yüzme havuzu, gölet ve devridaim kuyuları için uygundur. 1,100 lt/h'a kadar debi. Katmanlardaki tanecikler dağılımı sağlanmıştır. Daha büyük su hacimlerini tedarik etmek için daha fazla ünite bir araya getirilebilir. İki adet 3/4 inç bağlantı, max çalışma basıncı 4 bar'dır.

#### Filtre Tasarımı

PHOSPAT® CIO kartuşu aktif karbonları içerir ve PHOSPAT® CIO'nun boyut dizaynı , klorlu sudan hızlı ve güvenli bir şekilde serbest bırakılması için tasarlanmıştır.

#### Montaj

Kartuşun bir tarafını evinizin su hattına (esnek hortumla) bağlayınız , diğer kısmını da suyu havuza geri götüren kısma bağlayınız.

#### Tavsiye

PHOSPAT® CIO evinize veya bahçe su hattınıza bağlanabilir, bu nedenle dolum veya besleme suyunuzdan doğrudan serbest kloru kaldırabilirsiniz.

|              | Kod          | Birim Fiyat Euro |
|--------------|--------------|------------------|
| PHOSPAT® CIO | <b>MBCIO</b> | <b>650,00</b>    |

### PHOSPAT® kartuş filtreler (suda fosfat oluşmasını engeller)

Sudaki fosfatı azaltır ve biyofiltreyi veya kum filtresini destekler. Havuzlar, göletler, çeşme ve sirkülasyon kuyuları için uygundur. Yaklaşık olarak 90.000 mg PO43- / kartuşa kadar adsorbsiyon kapasitesi. Büyük miktarda su için birkaç PHOSPAT ilave edilebilir. İki adet 1" bağlantı, maksimum çalışma basıncı 4 bar'dır.

#### Filtre Tasarımı

Kullanılan granüller fosfat bağlamak için özel olarak tasarlanmıştır. 3 katmanlı yataktan oluşur. 2 dış tabakaların arasında Phoslamın tabakası vardır . Aynı zamanda bu tabakalar düzgün bir akış sağlarlar. Benzersiz bileşimi nedeniyle, fosfat kısa sürede sıkı bir şekilde bağlanır.

#### Montaj

Bir tarafı, önceden filtrelenmiş devridaimli suyun akış kısmına kadar bağlayın ( debisi 1'100 l / h ' a kadar ) ve diğer tarafı boruyu su rezervini sağlayan boruya bağlayınız.

#### Tavsiye

Büyük kirlen PHOSPAT® ' ı tıkayabileceğinden dolayı muhakkak su ön filtreden geçirilip temizlenmelidir. Böylece PHOSPAT® 'ın etkin çalışması sağlanmış olur. Uygun bir pompa ile filtreden çıkan suyu PHOSPAT® 'a basabilirsiniz.



|                             | Kod          | Birim Fiyat Euro |
|-----------------------------|--------------|------------------|
| PHOSPAT® 1 (1.100 lt/h)     | <b>MB576</b> | <b>2.000,00</b>  |
| PHOSPAT® 3 (3.300 lt/h)     | <b>MB577</b> | <b>4.700,00</b>  |
| PHOSPAT® 10-15 (6.000 lt/h) | <b>MB578</b> | <b>13.400,00</b> |

# SÜS HAVUZLARI İÇİN EKİPMANLAR

Messner  
moves water...



## MESSNER SÜS HAVUZU EKİPMANLARI

### M gölet pompası

Debi ayar vanası ile yükseklik kontrolü, süs havuzu için kullanımı ideal, 3 adet nozulu (çan, volcano, ring jet) dahil, 7,5 mt kablolu. Nozulları pisliklere karşı korumak için ince köpük filtresi vardır. 12V - 50Hz besleme enerjisi ile çalışır.



|  | Kod        | Birim Fiyat Euro |
|--|------------|------------------|
| M 800 - 12V - $h_{max}$ : 1,3 m, 14 W  | 186/001390 | 220,00           |
| M 1200 - 12V - $h_{max}$ : 1,8 m, 20 W | 186/001391 | 240,00           |
| M 1600 - 12V - $h_{max}$ : 2,2 m, 25 W | 186/001392 | 250,00           |

### eco-X2 gölet pompası

Geliştirilmiş emme/basma debileriyle ikinci nesil enerji tasarruflu monofaze gölet pompası. 10 mt kablolu vardır. 230V / 50Hz bağlantı adaptörleri ile beraber, giriş çıkış bağlantıları dıştan dışlıdır. Nozullar hariçtir.



|              | Kod        | Birim Fiyat Euro |
|--------------|------------|------------------|
| eco-X2 4500  | 156/005000 | 650,00           |
| eco-X2 7500  | 156/005001 | 950,00           |
| eco-X2 10000 | 156/005002 | 1.030,00         |
| eco-X2 13000 | 156/005003 | 1.210,00         |
| eco-X2 16000 | 156/005004 | 1.450,00         |

| Teknik Özellikler | 4500                  | 7500                  | 10000                | 13000                  | 16000                  |
|-------------------|-----------------------|-----------------------|----------------------|------------------------|------------------------|
| Debi              | 4,9 m <sup>3</sup> /h | 7,3 m <sup>3</sup> /h | 11 m <sup>3</sup> /h | 12,6 m <sup>3</sup> /h | 15,4 m <sup>3</sup> /h |
| Güç               | 48 W                  | 75 W                  | 110 W                | 140 W                  | 190 W                  |
| Basma Yüksekliği  | 3,1 m                 | 4,0 m                 | 5,4 m                | 5,5 m                  | 5,8 m                  |
| Koruma sınıfı     | IP 68                 | IP 68                 | IP 68                | IP 68                  | IP 68                  |
| Giriş - çıkış     | 1 ¼"                  | 1 ¼"                  | 1 ½"                 | 1 ½"                   | 1 ½"                   |
| Maksimum sıcaklık | 35 °C                 | 35 °C                 | 35 °C                | 35 °C                  | 35 °C                  |

# SÜS HAVUZLARI İÇİN EKİPMANLAR

Messner  
moving water...



üstten basma



yandan basma

2 farklı basma yönü seçeneği



Daha güçlü sirkülasyon

## MESSNER SÜS HAVUZU EKİPMANLARI

### eco-X2 plus gölet pompası

Geliştirilmiş emme/basma debileriyle ikinci nesil enerji tasarruflu monofaze gölet pompası. 10 mt kablo su vardır. 230V / 50Hz bağlantı adaptörleri ile beraber, giriş çıkış bağlantıları dıştan dışlıdır.

|                   | Kod        | Birim Fiyat Euro |
|-------------------|------------|------------------|
| eco-X2 plus 10000 | 156/005006 | 900,00           |
| eco-X2 plus 15000 | 156/005007 | 1300,00          |

| Teknik Özellikler | 1000                  | 1500                   |
|-------------------|-----------------------|------------------------|
| Debi              | 9,9 m <sup>3</sup> /h | 14,7 m <sup>3</sup> /h |
| Güç               | 60 W                  | 105 W                  |
| Basma Yüksekliği  | 2,40 m                | 3,20 m                 |
| Koruma sınıfı     | IP 68                 | IP 68                  |
| Çıkış             | 1½"                   | 1½"                    |
| Maksimum sıcaklık | 35 °C                 | 35 °C                  |

### power-X2 gölet pompası

Yüksek basınçlı berrak su uygulamaları için X-Dizayn yüksek performanslı pompa. Monofaze, 230V / 50Hz bağlantı adaptörleri ile beraber, giriş çıkış bağlantıları dıştan dışlıdır. 10 mt kablo su vardır.



|                | Kod        | Birim Fiyat Euro |
|----------------|------------|------------------|
| power-X2 4000  | 156/005040 | 750,00           |
| power-X2 6000  | 156/005041 | 800,00           |
| power-X2 8000  | 156/005042 | 1.075,00         |
| power-X2 10000 | 156/005043 | 1.180,00         |
| power-X2 14000 | 156/005044 | 1.400,00         |

| Teknik Özellikler | 4000                  | 6000                  | 8000                  | 10000                  | 14000                  |
|-------------------|-----------------------|-----------------------|-----------------------|------------------------|------------------------|
| Debi              | 4,1 m <sup>3</sup> /h | 6,2 m <sup>3</sup> /h | 8,1 m <sup>3</sup> /h | 10,0 m <sup>3</sup> /h | 14,0 m <sup>3</sup> /h |
| Güç               | 80 W                  | 100 W                 | 150 W                 | 190 W                  | 280 W                  |
| Basma Yüksekliği  | 4,5 m                 | 6,0 m                 | 65 m                  | 7,0 m                  | 8,0 m                  |
| Boyutlar (mm)     | 360 x 270 x 180       | 360 x 270 x 180       | 360 x 270 x 180       | 360 x 270 x 180        | 360 x 270 x 180        |
| Giriş - çıkış     | 1 ¼"                  | 1 ¼"                  | 1 ¼"                  | 1 ¼"                   | 1 ¼"                   |
| Çaplar            | Ø 32/40               | Ø 32/40               | Ø 32/40               | Ø 32/40                | Ø 32/40                |

# SÜS HAVUZLARI İÇİN EKİPMANLAR

Messner  
moves water...



Küçük göletlerde  
kullanımı uygundur

## MESSNER SÜS HAVUZU EKİPMANLARI

### system-X gölet pompası

Küçük şelaleler, süs havuzları ve filtrasyon için yüksek performansa sahip pompalar. Monofaze, 230V / 50Hz. Bağlantı adaptörleri ve 3 adet fiskiye nozulu (çan, volcano, ring jet) ile beraber, giriş çıkış bağlantıları dıştan dışlıdır. 10 mt kablosu vardır.

|               | Kod        | Birim Fiyat Euro |
|---------------|------------|------------------|
| system-X 750  | 156/001375 | 200,00           |
| system-X 1000 | 156/001376 | 230,00           |
| system-X 1501 | 156/001377 | 275,00           |
| system-X 3000 | 156/001379 | 350,00           |
| system-X 4000 | 156/001380 | 435,00           |

| Teknik Özellikler | 750                   | 1000                  | 1501                  | 3000                  | 4000                  |
|-------------------|-----------------------|-----------------------|-----------------------|-----------------------|-----------------------|
| Debi              | 0,8 m <sup>3</sup> /h | 1,1 m <sup>3</sup> /h | 1,5 m <sup>3</sup> /h | 3,0 m <sup>3</sup> /h | 4,0 m <sup>3</sup> /h |
| Güç               | 15 W                  | 18 W                  | 30 W                  | 45 W                  | 60 W                  |
| Basma Yüksekliği  | 1,3 m                 | 1,5 m                 | 2,1 m                 | 2,7 m                 | 2,9 m                 |
| Boyutlar (mm)     | 165 x 140 x 105       | 165 x 140 x 105       | 165 x 140 x 105       | 205 x 165 x 130       | 205 x 165 x 130       |
| Giriş - çıkış     | ½"                    | ½"                    | ½"                    | ¾"                    | ¾"                    |
| Çaplar            |                       |                       | Ø 25                  | Ø 32                  | Ø 32                  |

### Gölet Pompaları için Trafolar

Besleme enerjisi 230V / 50 Hz, IP-44 koruma sınıfı.

|             | Kod        | Birim Fiyat Euro |
|-------------|------------|------------------|
| 1 W - 20 W  | 186/002986 | 140,00           |
| 21 W - 50 W | 186/002987 | 165,00           |



### Messner Ekipmanları

|                                      | Kod        | Birim Fiyat Euro |
|--------------------------------------|------------|------------------|
| 1/2" Volcano jet nozul başlığı       | 106/000475 | 10,00            |
| Fiskiyeler için bağlantı adaptörü    | 104/000447 | 13,00            |
| Fiskiyeler için 1" - 1/2" redüksiyon | 104/000564 | 15,00            |
| 1/2" Calyx jet nozul başlığı         | 106/000659 | 21,00            |
| 1/2" Çan Fiskiye Nozul başlığı       | 104/001520 | 32,00            |



# SÜS HAVUZLARI İÇİN EKİPMANLAR



Enerji tasarrufu:  
patentli fan



Çok sessiz çalışma

## MESSNER SÜS HAVUZU EKİPMANLARI

### eco-Tec2 pompa

Dere ve benzeri uygulamalarda filtrelerle birlikte kullanıma uygun Yüksek Verimli Ankastr Pompa. Gölet dışına monte edilmesi için özel sehpa ile birlikte. Su içinde çalışmaya uygun değildir. 10 mt kablolu vardır.

|                | Kod        | Birim Fiyat Euro |
|----------------|------------|------------------|
| eco-Tec2 7500  | 156/005021 | 800,00           |
| eco-Tec2 10000 | 156/005022 | 955,00           |
| eco-Tec2 13000 | 156/005023 | 1.12500          |
| eco-Tec2 16000 | 156/005024 | 1.240,00         |
| eco-Tec2 20000 | 156/005025 | 1.800,00         |

| Teknik Özellikler   | 7500                  | 10000                | 13000                  | 16000                  | 20000                  |
|---------------------|-----------------------|----------------------|------------------------|------------------------|------------------------|
| Debi                | 7,3 m <sup>3</sup> /h | 11 m <sup>3</sup> /h | 12,6 m <sup>3</sup> /h | 15,4 m <sup>3</sup> /h | 19,6 m <sup>3</sup> /h |
| Güç                 | 75 W                  | 110 W                | 140 W                  | 190 W                  | 205 W                  |
| Basma Yüksekliği    | 4,0 m                 | 5,4 m                | 5,5 m                  | 5,8 m                  | 5,5 m                  |
| Elektrik bağlantısı | 230 V / 50 Hz         | 230 V / 50 Hz        | 230 V / 50 Hz          | 230 V / 50 Hz          | 230 V / 50 Hz          |
| Boyutlar (mm)       | 230 x 145 x 192       | 230 x 145 x 192      | 230 x 145 x 192        | 230 x 145 x 192        | 230 x 145 x 192        |
| Giriş - çıkış       | 1 ¼"                  | 1 ½"                 | 1 ½"                   | 1 ½"                   | 2"                     |
| Çaplar              | Ø 32/40               | Ø 40/50              | Ø 40/50                | Ø 40/50                | Ø 50/63                |

### system-Tec ankastr pompa

Esnek dizayn ve özellikle çeşitli doğal birleşik taş uygulamaları için uygun kullanım. Kompakt ölçüler, çok sessiz çalışma ve ayarlanabilir üç yollu kollektör. 10 mt kablolu vardır.



%0-100 ayarlanabilir  
3 yollu manifold

|                 | Kod        | Birim Fiyat Euro |
|-----------------|------------|------------------|
| system-Tec 1000 | 156/005080 | 240,00           |
| system-Tec 2000 | 156/005081 | 310,00           |
| system-Tec 3000 | 156/005082 | 345,00           |

| Teknik Özellikler   | 1000                  | 2000                  | 3000                  |
|---------------------|-----------------------|-----------------------|-----------------------|
| Debi                | 1,2 m <sup>3</sup> /h | 2,1 m <sup>3</sup> /h | 3,2 m <sup>3</sup> /h |
| Güç                 | 25 W                  | 45 W                  | 55 W                  |
| Basma Yüksekliği    | 1,80 m                | 2,50 m                | 2,55 m                |
| Elektrik bağlantısı | 230 V / 50 Hz         | 230 V / 50 Hz         | 230 V / 50 Hz         |
| Boyutlar (mm)       | 126 x 90 x 117        | 126 x 90 x 117        | 180 x 110 x 138       |
| Çıkış               | ½"                    | ½"                    | ¾"                    |
| Çaplar              | Ø 20/25               | Ø 20/25               | Ø 20/25               |

# SÜS HAVUZLARI İÇİN EKİPMANLAR

Messner  
moves water...



## MESSNER SÜS HAVUZU EKİPMANLARI

### Gölet Skimmer'leri

Skimmer'lar kirliliğe sebep olan partiküllerin dibe çökmeden evvel su yüzeyinden emilerek sirkülasyona sokulmasındaki ilk araçtır. Pompa emişi vasıtasıyla su yüzeyindeki ince bir tabaka skimmer'lerden geçer. Yaprak gibi büyük ölçekli kirleticiler skimmer filtresi tarafından yakalanır ve periyodik olarak temizlenmelidirler. Skimmer'lar ayrıca su içi sıcaklık dengesini sabit tutarak yosun oluşumunun engellenmesine de katkıda bulunurlar. Şelale veya su akışının olduğu benzer uygulamalarda pompa öncesi filtre görevi görür ve pompadan bağımsız temizlenebilirler.

### Yüzen Tip Tele Skimmer 200

Siyah plastik malzemeden imal edilmiştir. Tavsiye edilen efektif debi min. 50lt/dk ve maks. 300lt/dk'dır. 3m<sup>3</sup>/h ila 39m<sup>3</sup>/h debideki pompalar ile birlikte kullanılabilirler. 60m<sup>2</sup>'ye kadar su yüzeyi için 1 adet kullanılmalıdır. Gerekli min. su derinliği 37,5cm ve maks. 90cm'dir. 20cm çapında ve 1 ½" dıştan dışlı bağlantıya sahiptir. Skimmer, ø36cm stant, teleskopik ayak, ø40/50 hortum nozulu, reduksiyon soketi ve 2 adet reduksiyon rakoru dahildir.

|                  | Kod        | Birim Fiyat Euro |
|------------------|------------|------------------|
| Tele Skimmer 200 | 168/002399 | 325,00           |



### Yüzen Tip Skimmer 140

Siyah plastik malzemeden imal edilmiştir. Tavsiye edilen efektif debi min. 20lt/dk ve maks. 50lt/dk'dır. 2m<sup>3</sup>/h ila 6m<sup>3</sup>/h debideki pompalar ile birlikte kullanılabilirler. 30m<sup>2</sup>'ye kadar su yüzeyi için 1 adet kullanılmalıdır. Gerekli min. su derinliği 24cm'dir. 14cm çapında ve 1" içten dışlı bağlantıya sahiptir. Skimmer ve soketi dahildir.

|             | Kod        | Birim Fiyat Euro |
|-------------|------------|------------------|
| Skimmer 140 | 168/002393 | 260,00           |



### Yüzen Skimmer 140

Siyah plastik/paslanmaz çelik malzemeden imal edilmiştir. Tavsiye edilen efektif debi min. 20lt/dk ve maks. 50lt/dk'dır. 2m<sup>3</sup>/h ila 6m<sup>3</sup>/h debideki pompalar ile birlikte kullanılabilirler. 40m<sup>2</sup>'ye kadar su yüzeyi için 1 adet kullanılmalıdır. Gerekli min. su derinliği 30cm'dir. 14cm çapında ve 1" içten dışlı bağlantıya sahiptir. Skimmer, 3 adet flaör ve ø19-20/25/32 hortum nozulları içerige dahildir.

|                   | Kod        | Birim Fiyat Euro |
|-------------------|------------|------------------|
| Yüzen Skimmer 140 | 168/002394 | 270,00           |



### Yüzen Tip Skimmer 200

Siyah plastik malzemeden imal edilmiştir. Tavsiye edilen efektif debi min. 50lt/dk ve maks. 300lt/dk'dır. 3m<sup>3</sup>/h ila 39m<sup>3</sup>/h debideki pompalar ile birlikte kullanılabilirler. 60m<sup>2</sup>'ye kadar su yüzeyi için 1 adet kullanılmalıdır. Gerekli min. su derinliği 43cm'dir. 20cm çapında ve 1 1/4" dıştan dışlı bağlantıya sahiptir. Skimmer, filtre sepeti, stant ve ø32 hortum nozulları dahildir.

|             | Kod        | Birim Fiyat Euro |
|-------------|------------|------------------|
| Skimmer 200 | 168/002396 | 250,00           |



### Yüzen Tip Tüp Skimmer 200

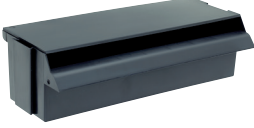
Siyah plastik malzemeden imal edilmiştir. Tavsiye edilen efektif debi min. 50lt/dk ve maks. 300lt/dk'dır. 3m<sup>3</sup>/h ila 39m<sup>3</sup>/h debideki pompalar ile birlikte kullanılabilirler. 60m<sup>2</sup>'ye kadar su yüzeyi için 1 adet kullanılmalıdır. Gerekli min. su derinliği 25cm'dir. 20cm çapında ve ø125 bağlantıya sahiptir. Skimmer ve filtre sepeti dahildir.

|                 | Kod        | Birim Fiyat Euro |
|-----------------|------------|------------------|
| Tüp Skimmer 200 | 168/002397 | 210,00           |



# SÜS HAVUZLARI İÇİN EKİPMANLAR

Messner  
moves water...



## MESSNER SÜS HAVUZU EKİPMANLARI

### Hazır Şelale Ağızları

Şelale uygulamaları için hazır su taşma ağzları. Geniş bir alanda yanyana monte edilerek şelale efekti veya alt alta monte ederek kademeli bir görüntü oluşturabilirsiniz. Montaj vida, rakor ve yapıstırıcı dahildir. Sağlam gövde yapısı sayesinde dekoratif taş gibi meteryalleri taşıyabilir.

| Plastik şelale         | Kod        | Birim Fiyat Euro |
|------------------------|------------|------------------|
| Şelale 285 x 125 x 80  | 162/002130 | 200,00           |
| Şelale 380 x 200 x 190 | 162/002121 | 330,00           |

### Mini VERSAY Su Gösteri Seti

Mini VERSAY su gösteri setinde birbirlerine alternatif oluşturacak 4 farklı otomatik gösteri mevcuttur. Otomatik sistem devre dışı bırakılmak suretiyle, gösteri zamanı manuel ayarlanabilmektedir. Nozul su yükseklikleri ayrı olarak ayarlanabilmektedir. Kompakt ürünler oldukları için karmaşık montaj işlemi gerektirmez. Basitçe suya yerleştirin ve çalıştırın.

Mini VERSAY su gösteri set içeriğine 100W güce, 6200lt/h debiye sahip power tec2 6000 model pompa, 3 adet 20W gücünde halojen aydınlatma seti, trafo ve 3 adet renkli lens setleri dahildir. Maksimum su yüksekliği 1,7m ve su çapı 1,5m'dir. Gerekli su derinliği 22-24cm'dir. Gerekli su çanağı çapı minimum 2,5m olmalıdır.



|                                  | Kod        | Birim Fiyat Euro |
|----------------------------------|------------|------------------|
| Mini Versay Su Gösteri Seti      | 160/001903 | 6.000,00         |
| Mini Versay Yüzer Şamandıra Seti | 160/001912 | LFS              |

### Halojen süs havuzu lambaları

Halojen lambalar uzun ömürlü, verimli ve yüksek aydınlatma gücüne sahip lambalardır. Geleneksel lambalara nazaran enerji tasarrufuna sahiptirler. Isı değişime karşı Tempax cam ve güçlendirilmiş plastik gövdeden imal edilmiştir. 50 Watt'lık lambalar sadece sualtı için uygunken, 20 Watt modelleri su dışında açık hava uygulamalarında da kullanılabilirler.

### UWL 1220/5 halojen lamba 20W (trafolu)

Güçlendirilmiş plastik gövde ve Tempax camdan imal edilmiştir. 230V/50Hz. Su içinde ve dışında kullanılabilir. 7.5m kablo, 4 farklı renkte (kırmızı,sarı,yeşil,mavi) lensleri, yer kazığı, standı ve 20VA trafosu ile birlikte.

|                              | Kod        | Birim Fiyat Euro |
|------------------------------|------------|------------------|
| UWL 1220/5 halojen lamba 20W | 170/002896 | 150,00           |



### UWL 1250/5 halojen lamba 50W Klipsli (trafosuz)

Güçlendirilmiş plastik gövde ve Tempax camdan imal edilmiştir. 230V/50Hz. Su içinde ve dışında kullanılabilir. 7.5m kablo, 4 farklı renkte (kırmızı,sarı,yeşil,mavi) lensleri,standı ile birlikte. Trafo hariç.

|                                      | Kod        | Birim Fiyat Euro |
|--------------------------------------|------------|------------------|
| UWL 1220/5 halojen lamba 50W klipsli | 170/002882 | 95,00            |



### UWL 3'lü halojen lamba setleri

3 adet lamba, elektrik kablo, stantları, renkli lensleri ve trafoları ile birlikte.

|                             | Kod        | Birim Fiyat Euro |
|-----------------------------|------------|------------------|
| UWL 3x20W Set 70VA trafo'lu | 170/002915 | 330,00           |



# SÜS HAVUZLARI İÇİN EKİPMANLAR



Messner  
moves water...

## MESSNER SÜS HAVUZU EKİPMANLARI

### Fiskiyeler

Messner gölet pompaları ile kullanıma uygun, 20 mm içten dışı, plastikten mamul fiskiyeler. Tavsiye edilen farklı pompa türlerine göre değişen su yükseklik ve çap değerleri aşağıdaki tabloda gösterilmiştir.



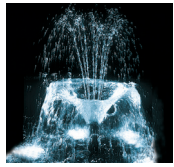
Volkan Fiskiyesi, 2 sıralı



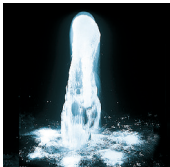
| Pompa tipi    | Volkan Fiskiyesi<br>2 sıralı |                | Volkan Fiskiyesi<br>özel |                | Halka Fiskiyesi |                |
|---------------|------------------------------|----------------|--------------------------|----------------|-----------------|----------------|
|               | su çapı<br>cm                | su yüks.<br>cm | su çapı<br>cm            | su yüks.<br>cm | su çapı<br>cm   | su yüks.<br>cm |
| system-X 750  | Ø 35                         | 75             | Ø 30                     | 55             | Ø 100           | 70             |
| system-X 1000 | Ø 40                         | 80             | Ø 35                     | 60             | Ø 120           | 70             |
| system-X 1500 | Ø 60                         | 130            | Ø 70                     | 105            | Ø 180           | 120            |
| system X 2500 | Ø 100                        | 190            | Ø 80                     | 145            |                 |                |
| system X 3000 | Ø 90                         | 210            | Ø 80                     | 180            |                 |                |
| system X 4000 | Ø 100                        | 230            | Ø 100                    | 190            |                 |                |



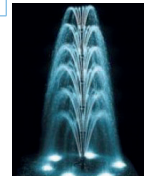
| Pompa tipi                   | Calyx Fiskiyesi<br>Vario |                | Köpük Fiskiyesi     | Çan Fiskiyesi |                |
|------------------------------|--------------------------|----------------|---------------------|---------------|----------------|
|                              | su çapı<br>cm            | su yüks.<br>cm | su yüksekliği<br>cm | su çapı<br>cm | su yüks.<br>cm |
| system X-750                 | Ø 20                     | 20             |                     |               |                |
| system X-1000                | Ø 20                     | 20             |                     |               |                |
| system X-1500                | Ø 35                     | 25             |                     | Ø 50          | 30             |
| system X-2500                | Ø 40                     | 30             | 32                  | Ø 50          | 30             |
| system X-3000                | Ø 40                     | 30             | 45                  | Ø 60          | 30             |
| system X-4000                | Ø 45                     | 30             | 50                  | Ø 70          | 55             |
| power X2/<br>power Tec2 6000 |                          |                | 150                 |               |                |



| Plastik fiskiyeler         | Kod        | Birim Fiyat<br>Euro |
|----------------------------|------------|---------------------|
| Volkan fiskiyesi, 2 sıralı | 150/001060 | 30,00               |
| Volkan fiskiyesi, özel     | 150/001070 | 32,00               |
| Volkan fiskiyesi, 3 sıralı | 150/001090 | 33,00               |
| Parmak nozul 1/2"          | 150/001212 | 65,00               |
| Halka fiskiyesi            | 150/001220 | 33,00               |
| Halka fiskiyesi 2 sıralı   | 150/001230 | 33,00               |
| Calyx fiskiyesi, Vario     | 150/001180 | 50,00               |
| Köpük fiskiyesi            | 150/001170 | 43,00               |
| Çan fiskiyesi              | 150/001240 | 51,00               |
| Yıldız fiskiyesi           | 150/001291 | 35,00               |



Çan Fiskiyesi



Yıldız Fiskiyesi



# SÜS HAVUZLARI İÇİN EKİPMANLAR



**Messner**  
MOVES WATER...

## MESSNER SÜS HAVUZU EKİPMANLARI

### Fiskiyeler

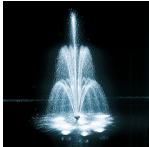
Messner gölet pompaları ile kullanıma uygun, 1" ila 1 1/4" dıştan dişli bağlantıya sahip, plastik ve paslanmaz çelikten imal edilmiş fiskiyeler. Tavsiye edilen farklı pompa türlerine göre değişen su yükseklik ve çap değerleri aşağıdaki tabloda gösterilmiştir.



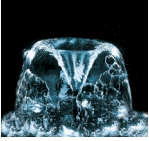
**Köpük Fiskiyeye 1"**



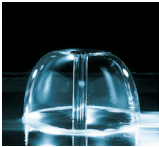
**Özel Köpük Fiskiyeye 1"**



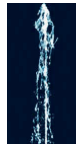
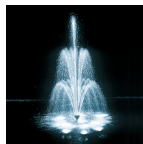
**Volkan Fiskiyeye 1"**



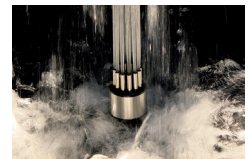
**Calyx Fiskiyeye 1"**



**Su Sütunu Fiskiyeye 1"**



**Gayzer Fiskiyeye**



| Pompa tipi                | Köpük Fiskiyeye | Özel Köpük F. | Halka Fiskiyeye |             |
|---------------------------|-----------------|---------------|-----------------|-------------|
|                           | su yüks. cm     | su yüks. cm   | su çapı cm      | su yüks. cm |
| power-X2/power-Tec2 4000  | 22              | 30            | Ø 70            | 45          |
| power-X2/power-Tec2 6000  | 50              | 70            | Ø 80            | 45          |
| power-X2/power-Tec2 8000  | 70              | 85            | Ø 90            | 45          |
| power-X2/power-Tec2 10000 | 95              | 120           | Ø 105           | 45          |
| power-X2/power-Tec2 14000 | 110             | 135           | Ø 110           | 45          |

| Pompa tipi                | Çan Fiskiyeye 1"-E |             | Su Sütunu Fiskiyeye 1"-E |
|---------------------------|--------------------|-------------|--------------------------|
|                           | su çapı cm         | su yüks. cm | su yüks. cm              |
| power-X2/power-Tec2 4000  | Ø 90               | 45          | 65                       |
| power-X2/power-Tec2 6000  | Ø 110              | 45          | 140                      |
| power-X2/power-Tec2 8000  | Ø 110              | 45          | 190                      |
| power-X2/power-Tec2 10000 | Ø 115              | 45          | 250                      |
| power-X2/power-Tec2 14000 | Ø 125              | 45          | 300                      |

| Plastik/paslanmaz fiskiyeler         | Kod        | Birim Fiyat Euro |
|--------------------------------------|------------|------------------|
| Köpük fiskiyeye 1"-E                 | 152/001151 | 85,00            |
| Köpük fiskiyeye (paslanmaz) 1"-E     | 152/001150 | 200,00           |
| Özel köpük fiskiyeye 1"-E            | 152/001152 | 190,00           |
| Calyx fiskiyeye 1"-E                 | 152/001161 | 110,00           |
| Calyx fiskiyeye (paslanmaz) 1"-E     | 152/001160 | 300,00           |
| Çan fiskiyeye 1"-E                   | 152/001041 | 250,00           |
| Su Sütunu fiskiyeye (paslanmaz) 1"-E | 152/001123 | 250,00           |
| Gayzer fiskiyeye Nikel kaplama       | 152/001190 | 260,00           |

# SÜS HAVUZLARI İÇİN EKİPMANLAR



## MESSNER SÜS HAVUZU EKİPMANLARI

### Gölet UV cihazları

UV-C Lambalar sınırlı bir ömre sahiptir ve sezon bitiminde değiştirilmelidirler. Quartz cam tüp temizliği ve UV-C lamba değişimi aletsiz yapılabilir.

### UV-C 8 watt

8 Watt kapasiteye sahiptir. Boyutları 400 x Ø 85 mm olup, 1" içten dışı bağlantı girişi mevcuttur. Tavsiye edilen efektif debi min. 500lt/h ve maks. 1500lt/h'dir. 4m<sup>3</sup>'e kadar olan göletler için idealdir.



|             | Kod        | Birim Fiyat Euro |
|-------------|------------|------------------|
| UV-C 8 Watt | 162/002480 | 310,00           |

### UV-C 25 watt

25 Watt kapasiteye sahiptir. Boyutları 550 x Ø 85 mm olup, 1" + 1 1/4" içten dışı bağlantı girişi mevcuttur. Tavsiye edilen efektif debi min. 500lt/h ve maks. 4000lt/h'dir. 12.5m<sup>3</sup>'e kadar olan göletler için idealdir.



|              | Kod        | Birim Fiyat Euro |
|--------------|------------|------------------|
| UV-C 25 Watt | 162/002482 | 430,00           |

### UV-C 30 watt

30 Watt kapasiteye sahiptir. Boyutları 1000 x Ø 85 mm olup, 1" + 1 1/4" içten dışı bağlantı girişi mevcuttur. Tavsiye edilen efektif debi min. 500lt/h ve maks. 6000lt/h'dir. 15m<sup>3</sup>'e kadar olan göletler için idealdir.



|              | Kod        | Birim Fiyat Euro |
|--------------|------------|------------------|
| UV-C 30 Watt | 162/002483 | 510,00           |

### UV-C 55 watt

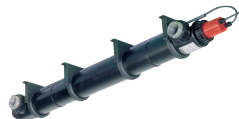
55 Watt kapasiteye sahiptir. Boyutları 1000 x Ø 85 mm olup, 1" + 1 1/4" içten dışı bağlantı girişi mevcuttur. Tavsiye edilen efektif debi min. 500lt/h ve maks. 8000lt/h'dir. 27.5m<sup>3</sup>'e kadar olan göletler için idealdir.



|              | Kod        | Birim Fiyat Euro |
|--------------|------------|------------------|
| UV-C 55 Watt | 162/002484 | 630,00           |

### UV-C 75 watt

75 Watt kapasiteye sahiptir. Boyutları 1000 x Ø 85 mm olup, 1" + 1 1/4" içten dışı bağlantı girişi mevcuttur. Tavsiye edilen efektif debi min. 500lt/h ve maks. 12000lt/h'dir. 37.5m<sup>3</sup>'e kadar olan göletler için idealdir.



|              | Kod        | Birim Fiyat Euro |
|--------------|------------|------------------|
| UV-C 75 Watt | 162/002487 | 720,00           |

# SÜS HAVUZLARI İÇİN EKİPMANLAR

## QUICK VAC ELEKTRİKLİ ALÇAK DERİNLİKLİ SÜS HAVUZU SÜPÜRGELERİ

### Quick Vac Süpürgeleri (15-40 cm derinlikte çalışabilir)

Hafif, taşınabilir ve akü ile de çalışabilen, 360° dönebilen, bağımsız filtresi ile gölet ve süs havuzlarında 15 ila 40 cm derinliğinde çalışabilen, birikmiş yaprakları ve kumu çok fazla enerji harcamadan temizleyebilen havuz süpürgeleridir. 360° Dönebilen tekerlek yapısı olup, taşıma arabası ile beraber gelmektedir. Teleskopik sap, akü, kablo ve batarya hariçtir



15 - 40 cm  
su derinliği

| Teknik Veriler             | HVAC100            | HVAC200            | HVACXL             |
|----------------------------|--------------------|--------------------|--------------------|
| Model                      | Quick Vack 100     | Quick Vac 200      | Quick Vac XL       |
| Süpürge Genişliği (cm)     | 40                 | 40                 | 110                |
| Emiş Gücü (m³/h)           | 40                 | 40                 | 40                 |
| Taşıma Arabası             | Alüminyum          | Alüminyum          | Alüminyum          |
| Kablo Uzunluğu (m)         | 14                 | 14                 | 21                 |
| Sudaki Ağırlık (kg)        | 5                  | 5                  | 7                  |
| Pompa (W)                  | 250                | 250                | 250                |
| Filtrasyon (mikron)        | 75, 100, 250, 1000 | 75, 100, 250, 1000 | 75, 100, 250, 1000 |
| Filtrasyon Kapasitesi (kg) | 2                  | 4                  | 6                  |
| Çalışma Süresi (saat)      | 3                  | 3                  | 3                  |
| Güç Beslemesi (V)          | 12                 | 12                 | 12                 |
| Minimum Su Derinliği (cm)  | 15 cm              | 40 cm              | 40 cm              |



### Quick Vac 100 (h=15 cm su derinliği) Süs Havuzları için Temizleme Robotu (12 Volt)

|               | Kod     | Birim Fiyat Euro |
|---------------|---------|------------------|
| Quick Vac 100 | HVAC100 | LFS              |

### Quick Vac 200 (h=40 cm su derinliği) Süs Havuzları için Temizleme Robotu (12 Volt)

|               | Kod     | Birim Fiyat Euro |
|---------------|---------|------------------|
| Quick Vac 200 | HVAC200 | LFS              |



SIĞ HAVUZ VE GÖLETLERDE  
İDEAL TEMİZLİK

### Quick Vac XL (h=40 cm su derinliği) Süs Havuzları için Temizleme Robotu (12 Volt)

|              | Kod    | Birim Fiyat Euro |
|--------------|--------|------------------|
| Quick Vac XL | HVACXL | LFS              |

360°



Quick Vac 100

360°



Quick Vac 200

360°



Quick Vac XL

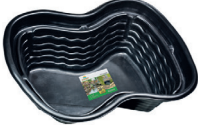
# GÖLET İMALATI



## AMORF SU BAHÇELERİ

PE Mamül, Bahçe Süs Havuzları

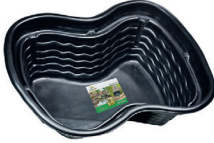
| 120 Litre Hacim  | Kod     | Birim Fiyat Euro |
|------------------|---------|------------------|
| 120 x 90 x 40 cm | B110-00 | 270,00 €         |



| 500 Litre Hacim   | Kod     | Birim Fiyat Euro |
|-------------------|---------|------------------|
| 157 x 125 x 54 cm | B501-00 | 310,00 €         |



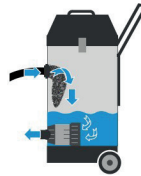
| 900 Litre Hacim         | Kod     | Birim Fiyat Euro |
|-------------------------|---------|------------------|
| 150 x 150 x 45 cm, Kare | B084-00 | 660,00           |



| 1000 Litre Hacim  | Kod      | Birim Fiyat Euro |
|-------------------|----------|------------------|
| 224 x 150 x 70 cm | B1001-00 | 720,00 €         |

## "Perfect" Gözetim Süpürgesi

- Dahili tahliye pompası ile sürekli fonksiyonel
- 50L/dk - 0,18 bar
- Aksesuarlar: 4 boru, 4 nozul, 7,5 m vakum hortumu, 5 m boşaltma hortumu, büyük tekerlekler, kolay tutma kolu, 10m elektrik kablosu, arka bölümde aksesuar depolayabilme



|                  | F650P-00                                     | SU:1 |
|------------------|--|------|
| Gözetim alanı    | 10 m <sup>2</sup> 'den büyük gözetimler için |      |
| Tank kapasitesi  | 45 litre                                     |      |
| max. debi        | max. 4000 l/h                                |      |
| Güç              | 2200 - 2400 W                                |      |
| L x W x H        | 50 x 43 x 105 cm                             |      |
| Emiş derinliği   | max. 180 cm                                  |      |
| Yükseklik        | max. 7 m                                     |      |
| Birim Fiyat Euro | 1.500 €                                      |      |



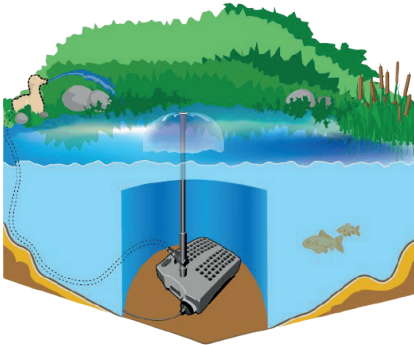
## GÖLETLER İÇİN POMPALI SU ALTI FİLTRELERİ

### All-in-One Su Altı Filtresi

Entegre UVC (9 Watt) ile smartline havuz filtresi 5.000 lt hacme kadar olan havuzlar için idealdir. Geniş filtrasyon yüzeyine sahip mekanik filtrasyon işlemi uzun temizlik aralığını garanti eder. Tüm filtre bileşenleri göletin dibinde neredeyse görünmezdir. Aynı güç beslemesine sahip olan pompa ve UVC dezenfeksiyon cihazı, istenmesi durumunda zaman zaman farklı aralıklarda çalıştırılabilirler. Ayrıca, ayarlanabilir bir fiskiye bağlantısına ve eğim ayarı yapılabilen teleskopik uzatmaya sahiptir.



- Geniş filtrasyon yüzeyine sahip mekanik filtrasyon
- 5.000 lt hacme kadar olan göletler için ideal
- Tüm filtre ekipmanları havuz tabanında neredeyse görünmezdirler
- Fiskiye açısı ayarlanabilir
- UVC fonksiyon kontrolü
- Ayarlanabilir fiskiye bağlantısı ve 3 adet fisikiyesi dahil
- Filtran medya dahil
- Smart plug uyumlu



Çan ø 60 cm



Kaskad ø 60 cm



Kaskad ø 140 cm



Filtre Medyası



UVC işlevi kontrolü



Ayarlanabilir gölet bağlantısı



Eğim imkanı



|                      | FA 1000UV-00          | FA 2000UV-00           |
|----------------------|-----------------------|------------------------|
| Balıksız gölet hacmi |                       |                        |
| Balıklı hacim        | ≤ 1500 L              | ≤ 2500 L               |
| Yedek lamba          | ZF409-00              | ZF411-00               |
| Pompa kapasitesi     | 1000 l/h / 24 W       | 2000 l/h / 34 W        |
| Basma yüksekliği     | 1,20 m                | 1,80 m                 |
| Watt                 | 33 W pompa ve 9 W UVC | 45 W pompa ve 11 W UVC |
| Kablo uzunluğu       | 10 mt                 | 10 mt                  |
| L x W x H            | 32 x 25 x 14 cm       | 38 x 27 x 13 cm        |
| Birim Fiyat Euro     | 350 €                 | 500 €                  |

# GÖLET FİLTRELERİ



## GÖLETLER İÇİN BASINÇLI FİLTRELER

### Basınç Filtresi-Set HLF 4000-00

- Mekanik filtrasyonlu filtreler
- 4.000 lt hacme kadar olan göletler için idealdir.
- Tüm filtre ekipmanları havuz tabanında neredeyse görünmezdirler
- Çekme mekanizmalı hızlı temizlik sistemi ve entegre pislik boşaltma sistemi
- Geri yıkamalı ve atık çıkışlı (üçüncü hortum bağlantısı)
- Biyolojik filtre, debi ayarlı pompa, UV-C, hortum ve bağlantı aksesuarları ile komple



"Easy clean"  
temizleme sistemi



"Easy clean" hızlı  
temizleme sistemi

| HLF 4000-00          |                   |
|----------------------|-------------------|
| Baliksız gölet hacmi |                   |
| Balıklı hacim        | ≤ 2000 L          |
| UV lamba             | 7 W               |
| Yedek lamba          | ZF407-00          |
| Pompa Çıkışı         | 2200 l/h / 25W    |
| L x W x H            | 31 x 31 x 41 cm   |
| Hortum               | 3 mt 3/4" (19 mm) |
| Kablo uzunluğu       | 5 metre           |
| Birim Fiyat Euro     | 700 €             |

### Basınç Filtresi-Set FPU 10000-00 / 20000-00

- Mekanik filtrasyonlu filtreler
- 10.000 lt hacme kadar olan göletler için idealdir.
- Tüm filtre ekipmanları havuz tabanında neredeyse görünmezdirler
- Çekme mekanizmalı hızlı temizlik sistemi ve entegre pislik boşaltma sistemi
- Biyolojik filtre, debi ayarlı pompa, UV-C, hortum ve bağlantı aksesuarları ile komple



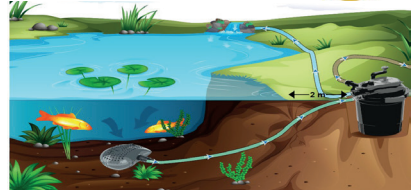
"Easy clean"  
temizleme işlevi



"Easy clean"  
hızlı temizleme sistemi



Pompa debi ayar sistemi



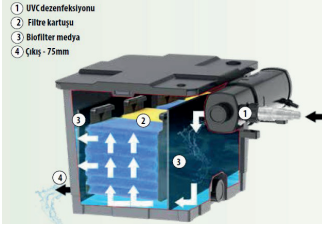
|                      | FPU 10000-00                 | FPU 20000-00                 |
|----------------------|------------------------------|------------------------------|
| Baliksız gölet hacmi |                              |                              |
| Balıklı hacim        | ≤ 5.000 L                    | ≤ 10.000 L                   |
| Kol göleti           | ≤ 2.500 L                    | ≤ 5.000 L                    |
| UV lambası           | 11 W                         | 24 W                         |
| Yedek lamba          | ZF411-00                     | ZF424-00                     |
| Pompa kapasitesi     | 3,3 m <sup>3</sup> /h / 40 W | 4,9 m <sup>3</sup> /h / 40 W |
| Hortum bağlantısı    | 4 metre 25/32/38 mm          | 4 metre 19/25/32/38mm        |
| Kablo                | 5 metre                      |                              |
| L x W x H            | 35 x 28 x 55 cm              | 38 x 38 x 73 cm              |
| Birim Fiyat Euro     | 1.100 €                      | 1.230 €                      |

Yeni

# GÖLET FİLTRELERİ



## GÖLETLER İÇİN CAZİBELİ AKIŞ FİLTRELEME PRENSİBİ



- 1) UVC dezenfeksiyona
- 2) Filtre kartuşu
- 3) Biyofiltre medya
- 4) Çıkış - 75mm

1) Entegre UVC dezenfeksiyon cihazı, yüzen algleri bir araya toplamak ve mikropları öldürmek için kullanılır, böylece filtre ortamında toplanırlar.

2) Sünger içerisinde Nitrosomonas bakterisi tarafından nitritasyon gerçekleştirilmektedir (amonyak/amonyumun nitrite dönüşmesi). Su daha derin bölümlere ulaşmadan önce filtre süngerlerinin üzerinden geçmek zorundadır. Bu süngerlerde nitrit sebebiyle nitrosomonas bakterisi oluşur.

3) Filtrenin ilk ve son bölgesinde biyoküreler kullanılarak daha fazla nitrosomonas ve nitrobacter bakterisi için habitatlar oluşturulur. Ayrıca, tehlikeli nitrit nitrata dönüştürülür.

### Cazibeli Akış Filtresi FPU10100-00



- Mikroplar ve kümedenmiş yosunu öldürmek için entegre UVC dezenfeksiyon cihazı
- Mekanik filtreleme için filtre süngeri
- Aktif biyofilm oluşturmak için geniş yüzeyli bio küreler
- Filtre kirlilik seviyesi göstergesi, su sıcaklık göstergesi



"Press & Clean" temizlik sistemi



Değiştirilebilir kartuşlar



Filtre Gösterge Camı



Su Sıcaklık Göstergesi

|                      | FPU10100-00      | SU:4 |
|----------------------|------------------|------|
| Balıksız gölet hacmi |                  |      |
| Balıklı hacim        | ≤ 5000 L         |      |
| Kol göleti           | ≤ 2500 L         |      |
| UV lambası           | 9 W              |      |
| Yedek lamba          | ZF409-00         |      |
| Pompa kapasitesi     | 3300 l/h / 40 W  |      |
| L x W x H            | 340 x 27 x 40 cm |      |
| Birim Fiyat Euro     | 750 €            |      |

3-odali filtreye; filtran medya (biyotoplar+filtre süngeri), debi ayarlı gölet pompası, entegre UVC cihazı, 5 metre 25 mm bağlantı hortumu ile bağlantı ekipmanları dahildir.

## Göletler İçin Çok Hücreli Filtre FPU24000-00 / FPU40000-00

- Komple Profesyonel Gölet Filtre Seti pompa ve UVC dezenfeksiyon ile
- Güçlü ECO-pompa 10 mm boyuta kadar parça geçişine izin verir
- Kolay kullanım - Geniş balık göletleri için ideal

Yeni



Su Sıcaklık Göstergesi



Filtre Gösterge Camı

| Kod                  | FPU24000-00   | FPU40000-00   |
|----------------------|---|---|
| Balıksız gölet hacmi |   |   |
| Balıklı hacim        | ≤ 12000 L   | ≤ 20000 L   |
| Kol göleti           | ≤ 6000 L  | ≤ 10000 L   |
| UV lambası           | 24 W  | 36 W  |
| Yedek lamba          | ZF424-00  | ZF436-00  |
| Pompa kapasitesi     | 4800 l/h / 23 W   | 10000 l/h / 95 W  |
| L x W x H            | 80 x 46 x 46 cm   | 136 x 52 x 40 cm  |
| Birim Fiyat Euro     | 2.000 €   | 2.250 €   |
| Sete dahil ürünler:  | <ul style="list-style-type: none"> <li>• Pompa P5100-00E</li> <li>• 24W UVC</li> <li>• Filtre süngeri &amp; Bio toplar</li> <li>• 5 m Hortum (32mm)</li> <li>• Bağlantı aksesuarları</li> </ul> | <ul style="list-style-type: none"> <li>• Pompa HFP10000</li> <li>• 36W UVC</li> <li>• Filtre süngeri &amp; Bio toplar</li> <li>• 5 m Hortum (38 mm)</li> <li>• Bağlantı aksesuarları</li> </ul> |

# GÖLET FİLTRELERİ



## GÖLETLER İÇİN PROFİ CAZİBELİ AKIŞ FİLTRE SİSTEMİ



APOLLO L PRO  
F 321-00 (Vortex bölümü + 2 bölüm)



### Apollo Pro Cazibeli Akış Filtreleri PREMIUM

- Sofistike ekipmana sahip Pro Gölet Filtresi - Malzeme: Güçlendirilmiş polyester
- Üniversal hortum bağlantıları ve yüksek kaliteye sahip boşaltma vanası

#### Filtre Bölümü

- A) Vortex oluşturma bölümü
- B) Sansai Fırçalar ile mekanik filtrasyon
- C) Japon matlar ile biyolojik filtrasyon
- D) Basit pislik tahliyesi
- E) Özel substract ile biyolojik filtrasyon (F322/F323)

| Kod                  | APOLLO XL PRO<br>F 322-00         | APOLLO XXL PRO<br>F 323-00        |
|----------------------|-----------------------------------|-----------------------------------|
| Balıksız gölet hacmi | 80 m <sup>3</sup>                 | 120 m <sup>3</sup>                |
| Balıklı hacim        | ≤ 40.000 L                        | ≤ 60.000 L                        |
| Kol göleti           | ≤ 20.000 L                        | ≤ 30.000 L                        |
| Filtre Bölümleri     | Vortex + 3 bölüm                  | Vortex + 3 bölüm                  |
| Tavsiye edilen pompa | P8100E-00 (8,1 m <sup>3</sup> /h) | P10100E-00 (10 m <sup>3</sup> /h) |
| Tavsiye edilen UVC   | F455E-00 (55 W)                   | F455E-00 (55 W)                   |
| L x W x H            | 176 x 46 x 67 cm                  | 257 x 81 x 80 cm                  |
| Birim fiyat EURO     | 4.700 €                           | 6.900 €                           |

|                 | Sansai Özel Fırçalar | Japon-Filtrasyon Matı | Başlangıç Bakterisi | Fosfat Bağlayıcı | Özel Filtre Substratı | Zeolit 20 kg |
|-----------------|----------------------|-----------------------|---------------------|------------------|-----------------------|--------------|
| = Sete dahildir |                      |                       |                     |                  |                       |              |
| <b>F322-00</b>  | 9 x                  | 4 x                   | 1000 g              | 1000 ml          | 20 kg                 | -            |
| <b>F323-00</b>  | 12 x                 | 9 x                   | 1000 g              | 1000 ml          | 20 kg                 | 20 kg        |

# GÖLET AKSESUARLARI

HEISSNER



## GÖLET AKSESUARLARI

DIŞ MEKAN Gölet Havalandırma

- Optimum su dengesi için havalandırma ve sirkülasyon
- Geri akış koruması, 10 mt silikon hava hortumu ve hava taşı dahil
- 3 mt besleme kablosu



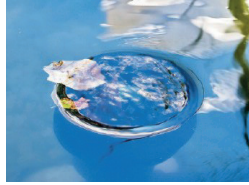
|                  | TZ615-00       |
|------------------|----------------|
| Hacim            | 12.000 L       |
| Çıkış Debisi     | 720 l/h        |
| Watt             | 8 W            |
| Hortum           | 4 x 10 m       |
| L x W x H        | 21 x 15 x 9 cm |
| Birim Fiyat Euro | 200 €          |

## YÜZEY SKIMMERLER

Gölet skimmer'i

PRO Yüze Skimmer

- En uygun şekilde hizalanabilir
- Havuz tabanında güvenli konum (Tabanı taşlarla sabitlenebilir)
- Minimum gölet derinliği: 60 cm
- Maksimum gölet derinliği: sonsuz



|                  | F551-00                                  |
|------------------|--|
| Balıksız         | 40 m <sup>2</sup> su yüzey alanına kadar |
| Tavsiye pompa    | 6.000 - 20.000 l/h                       |
| Dahildir         | 15 cm aralıklarla 3 cm uzatma            |
| L x W x H        | 42 x 24 x 15 cm                          |
| Birim Fiyat Euro | 250 €                                    |

## DEKORATİF MİNİ SÜS HAVUZLARI

Mini Bahçe Süs Havuzları (LED Işıklandırılmalı)

5 m uzunluğunda kablosu ile beraber.



50 x 47 x 30  
cm

016634-09

|           |
|-----------|
| Gri LED   |
| Polystone |
| 500,00 €  |

Mini Yarım Küre Dekoratif Süs Havuzları (LED Işıklandırılmalı)

5 m uzunluğunda kablosu ile beraber.



50 x 47 x 30  
cm

016602-17

|                             |
|-----------------------------|
| Toprak Rengi Yarım Küre LED |
| Polystone                   |
| 490,00 €                    |

# GÖLET BAKIMI



## GÖLET BAKIM ÜRÜNLERİ

TZ751-00

### İdeal Gölet Bakım Kürü



Granül karışımı ilk doldurma, su değişimi, yıllık mevsim başlangıcı, yosunla mücadele veya havuz canlılığında fark edilebilir bir eksiklik olması durumunda kullanılır.

- Musluk suyunu gölet suyuna çevirir
- Çeşitli mineraller içerir
- Karbonat ve toplam sertliği artırır
- pH değerini stabilize eder
- 12 m<sup>3</sup> kapasiteye uygundur

TZ752-00

### Gölet Yosun Önleyici



İplik yosunlarıyla mücadele için granül karışımı. Etrafa saçılan alglerle temas ettiğinde hemen etkisini göstermeye başlar. Algler gevşer ve ölür.

- Ayrıca havuz dibinde biriken yaprak ve çamuru daha hızlı parçalar.
- Yosun oluşumunu engeller
- İlk temas anındaki etkisi gözle görülebilir
- Granül halindedir, 12 m<sup>3</sup> kapasiteye uygundur

TZ754-00

### PLUS Gölet Suyu Berraklaştırıcı



Sıvı konsantr, kir parçacıklarının birkaç saat içinde bir araya toplanmasını ve birbirine yapışmasını sağlar, böylece skimmer veya dip emiş ile kolayca temizlenebilirler.

- Kristal berraklığında gölet suyu
- Fosfatı izole eder ve yeni bulanıklığın önlenmesini yardımcı olur
- Yosunlara karşı kullanımı tavsiye edilmez
- 12 m<sup>3</sup> kapasiteye uygundur

TZ791-00

### Hızlı-Test-Seti 6'sı 1 arada



6 temel değer ölçümü:  
**pH, GH, KH, CL, NO<sub>2</sub>, NO<sub>3</sub>**

Bir dakikanın altında suyunuzun değerleri hakkında bilgi verir. Değerler doğru mu, anormal mi anlaşılır. Kutuda 50 çubuk bulunur.



F-PLUS

### F Plus Hepsi Bir Arada Filtre Bakterisi



F+, bir havuz sezonu için yeterli olan, ayrı ayrı paketlenmiş 10 şase içerir. Kullanımı çok kolaydır. Her 3 haftada bir şase doğrudan filtreye dökülür.

F+, havuz filtresindeki bakteri kültürlerinin gelişimini hızlandırır.

F+ filtre performansını iyileştirir ve artırır.

F+ su sertliğini artırır ve pH değerini stabilize eder.

F+, 2.000 ila 40.000 litre havuz boyutları için tüm havuz filtrelerinde kullanım için idealdir.

- 3 x başlangıç bakterisi
- 7 x gölet suyu düzenleyici

TZ753-00

### Gölet Suyu Berraklaştırıcı



Neredeyse tüm yüzen algleri öldürmek ve böylece yeşil, bulanık gölet suyunun önlenmesi için sıvı konsantr.

Yüzen algler yavaş yavaş ölür ve su giderek daha berrak hale gelir.

- Yeşil su rengini berraklaştırır
- Kullanımı kolaydır, 12 m<sup>3</sup> kapasiteye uygundur
- Bakır katkı maddeleri içermez

TZ755-00

### Filtre Başlangıç Bakterisi



Sıvı özellikle önemli ve yararlı bakteri türleri ile zenginleştirmek ve böylece gerekli havuz biyolojisini geliştirmek için kullanılan sıvı konsantr.

- Filtrelerdeki bakterileri yok eder
- Filtrelerin verimini artırır
- Musluk suyunu gölet suyuna dönüştürür
- Kötü kokuları engeller
- Gölet tabanındaki çamuru parçalar
- Uzun süreli etki
- 12 m<sup>3</sup> kapasiteye uygundur

F100-00

### Zeolit

- Filtasyon malzemesi olarak ideal
- Bakır katkı maddeleri içermez
- Aşırı kullanımı zararsızdır
- Sezon sonunda yenilenebilir
- Balıklar için tamamen zararsızdır
- 10 m<sup>3</sup> kapasiteye uygundur



| Kod              | F-PLUS  | TZ751-00 | TZ752-00 | TZ753-00 | TZ754-00 | TZ755-00 | TZ791-00 | F100-00 |
|------------------|---------|----------|----------|----------|----------|----------|----------|---------|
| Miktar           | 10 şase | 1000 g   | 1000 g   | 1000 ml  | 600 g    | 1000 ml  | 50 çubuk | 10 kg   |
| Birim Fiyat EURO | 55 €    | 55 €     | 65 €     | 45 €     | 50 €     | 50 €     | 51 €     | 55 €    |



## HAZIR HAVUZLAR

### Madagascar

- **Havuz derinliđi 150 cm.** Havuz duvarları elik galvaniz panellerden oluřur.
- Mavi PVC Liner i yzey kaplaması 75/100, Kum filtresi (10m<sup>3</sup>/h) ve pompası, Skimmer, Bađlantı boruları
- Fittings ve filtran medya, Paslanmaz elik merdiven (4 basamaklı) ile beraber sevk edilir.



| Ebat         | Kod       | Birim Fiyat Euro |
|--------------|-----------|------------------|
| Ø420 cm      | KPE4259   | 4.500,00         |
| 500 x 300 cm | KPEOV5059 | 6.000,00         |
| 600 x 320 cm | KPEOV6059 | 6.100,00         |
| 700 x 320 cm | KPEOV7059 | 6.300,00         |
| 800 x 400 cm | KPEOV8059 | 6.800,00         |



### Sumatra

- **Havuz derinliđi 120 cm.** 60/100 Galvaniz elik panellerden imal edilir
- Mavi PVC Liner i yzey kaplaması 60/100, Kum filtresi ve pompası, Skimmer, Bađlantı boruları
- Fittings ve filtran medya, Paslanmaz elik merdiven (3 basamaklı) ile beraber sevk edilir.



| Ebat         | Kod       | Birim Fiyat Euro |
|--------------|-----------|------------------|
| Ø350 cm      | KPE3527   | 3.500,00         |
| Ø420 cm      | KPE4227   | 3.700,00         |
| 500 x 300 cm | KPEOV5027 | 4.200,00         |
| 600 x 320 cm | KPEOV6027 | 4.400,00         |
| 700 x 320 cm | KPEOV7027 | 4.600,00         |
| 800 x 400 cm | KPEOV8027 | 5.400,00         |



# HAZIR HAVUZLAR



## HAZIR HAVUZLAR

### Mariposa Havuz

- Polyester ve polimer karışımı yüksek direnç ve dayanım özellikli liner iç kaplama
- İtalyan tasarımı kaliteli ve dayanıklı şezlonglar
- Havuz alanı: 2,30 m<sup>2</sup>
- Havuz derinliği: 50 cm
- Liner için 5 yıl, diğer ekipmanlar için 2 yıl garanti süresi

| Ebat   | Kod           | Birim Fiyat Euro |
|--|---------------|------------------|
| Dış boyutlar: 282 x 219 x 60 cm (W x L x H)<br>İç boyutlar: 138 x 165 cm | <b>PBT200</b> | <b>4.725,00</b>  |

#### Liner

Güçlendirilmiş liner :  
0,85 mm - Beyaz

#### Gövde

Elektrostatik  
boyalı alüminyum  
konstrüksiyon

#### Filtrasyon

60 W'lık 12V pompalı  
iç kartuş filtre.  
Debi= 3 m<sup>3</sup>/h



**Led Aydınlatma** 0.3 Watt projektör

## ŞİŞME SPA'LAR

### Silver Şişme Spa

PVC Liner'dan mamul 5-6 kişi kapasiteli spa.



| Özellikler               |                         |
|--------------------------|-------------------------|
| Kod                      | <b>FLDSL155C</b>        |
| Su Hacmi                 | 850 L                   |
| Dış Boyutlar             | 185 cm x 185 cm x 70 cm |
| İç Boyutlar              | 155 cm x 155 cm x 70 cm |
| Hava Nozulları           | 130 adet                |
| Ağırlık (boş)            | 30 kg                   |
| Maksimum sıcaklık        | 42 °C                   |
| Önerilen ortam sıcaklığı | 5 °C ve üstü            |
| Birim Fiyat (Euro)       | <b>1.650,00</b>         |

## AQUARAMBLA SERT PVC YAPIŞTIRICI



### Aquarambla U-PVC Yapıştırıcı

Aquarambla İspanya'dan ithal, plastik ambalajında & süreme fırçası ile beraber

|              | Kod   | Birim Fiyat Euro |
|--------------|-------|------------------|
| 1 lt ambalaj | 73367 | 20,00            |

## EKONOMİK PVC VANALAR

### U-PVC Ekonomik PVC Küresel Su Vanaları (İTHAL)



|         | Kod      | Birim Fiyat Euro |
|---------|----------|------------------|
| Ø 63 mm | BVD16063 | 14,00            |

### U-PVC Aqualink PVC Küresel Su Vanaları (İTHAL)



|          | Kod     | Birim Fiyat Euro |
|----------|---------|------------------|
| Ø 20 mm  | PV2001  | 7,10             |
| Ø 25 mm  | PV2002  | 7,70             |
| Ø 32 mm  | PV2003  | 9,40             |
| Ø 40 mm  | PV2004  | 12,10            |
| Ø 50 mm  | PV2005  | 14,90            |
| Ø 63 mm  | PV2006  | 21,05            |
| Ø 75 mm  | PV2007  | 58,00            |
| Ø 90 mm  | PV2008  | 82,00            |
| Ø 110 mm | PV2010R | 94,00            |

### (Yerli ) U-PVC Boru



| 10 Bar   | Kod | Birim Fiyat Euro |
|----------|-----|------------------|
| Ø 40mm   | -   | LFS              |
| Ø 50mm   | -   | LFS              |
| Ø 63 mm  | -   | LFS              |
| Ø 75 mm  | -   | LFS              |
| Ø 90 mm  | -   | LFS              |
| Ø 110 mm | -   | LFS              |
| Ø 125 mm | -   | LFS              |
| Ø 140 mm | -   | LFS              |
| Ø 160 mm | -   | LFS              |
| Ø 200 mm | -   | LFS              |
| Ø 225 mm | -   | LFS              |
| Ø 250 mm | -   | LFS              |
| Ø 280 mm | -   | LFS              |
| Ø 315 mm | -   | LFS              |
| Ø 355 mm | -   | LFS              |
| Ø 400 mm | -   | LFS              |
| Ø 450 mm | -   | LFS              |
| Ø 500 mm | -   | LFS              |

# PVC FITTINGSLER



## EKONOMİK PVC FITTINGSLER

### PVC 90° Dirsek

| Yapıştırma PN16 | Kod     | Birim Fiyat Euro |
|-----------------|---------|------------------|
| Ø 50 mm         | PV01050 | 1,30             |
| Ø 63 mm         | PV01063 | 2,25             |
| Ø 75 mm         | PV01075 | 4,50             |
| Ø 90 mm         | PV01090 | 6,45             |
| Ø 110 mm        | PV01110 | 12,40            |

### PVC 45° Dirsek



| Yapıştırma PN16 | Kod     | Birim Fiyat Euro |
|-----------------|---------|------------------|
| Ø 50 mm         | PV02050 | 1,40             |
| Ø 63 mm         | PV02063 | 2,30             |
| Ø 75 mm         | PV02075 | 5,25             |
| Ø 90 mm         | PV02090 | 7,50             |
| Ø 110 mm        | PV02110 | 11,40            |

### PVC-Tee 90°



| Yapıştırma PN16 | Kod     | Birim Fiyat Euro |
|-----------------|---------|------------------|
| Ø 50 mm         | PV03050 | 1,95             |
| Ø 63 mm         | PV03063 | 4,50             |
| Ø 75 mm         | PV03075 | 6,20             |
| Ø 90 mm         | PV03090 | 10,40            |
| Ø 110 mm        | PV03110 | 16,40            |

### PVC Manşon



| Yapıştırma PN16 | Kod     | Birim Fiyat Euro |
|-----------------|---------|------------------|
| Ø 50 mm         | PV05050 | 1,10             |
| Ø 63 mm         | PV05063 | 1,70             |
| Ø 75 mm         | PV05075 | 3,70             |
| Ø 90 mm         | PV05090 | 4,80             |
| Ø 110 mm        | PV05110 | 7,80             |



## EKONOMİK PVC FITTINGSLER

### PVC Redüksiyon



| Yapıştırma PN16  | Kod     | Birim Fiyat Euro |
|------------------|---------|------------------|
| Ø 63 mm x 50 mm  | PV06063 | 0,95             |
| Ø 75 mm x 63 mm  | PV06075 | 1,40             |
| Ø 90 mm x 75 mm  | PV06090 | 2,35             |
| Ø 110 mm x 90 mm | PV06110 | 4,50             |

### PVC Körtapa



| Yapıştırma | Kod     | Birim Fiyat Euro |
|------------|---------|------------------|
| Ø 50 mm    | PV07050 | 1,30             |
| Ø 63 mm    | PV07063 | 1,65             |
| Ø 75 mm    | PV07075 | 3,25             |
| Ø 90 mm    | PV07090 | 5,80             |
| Ø 110 mm   | PV07110 | 10,05            |

### PVC Adaptör



| Yapıştırma & BSP Dış Dişli PN16 | Kod     | Birim Fiyat Euro |
|---------------------------------|---------|------------------|
| Ø 50 mm x 1½"                   | PV17450 | 1,40             |
| Ø 63 mm x 2"                    | PV17463 | 1,90             |

### PVC Rakor



| Çift Taraflı Yapıştırma PN16 | Kod     | Birim Fiyat Euro |
|------------------------------|---------|------------------|
| Ø 50 mm                      | PV50050 | 5,50             |
| Ø 63 mm                      | PV50063 | 6,40             |

### PVC Rakor



| Yapıştırma & BSP Dış Dişli PN16 | Kod     | Birim Fiyat Euro |
|---------------------------------|---------|------------------|
| Ø 50 mm x 1½"                   | PV51450 | 5,50             |
| Ø 63 mm x 2"                    | PV51463 | 6,50             |

### Arus U-PVC Kelepçe



|         | Kod        | Birim Fiyat Euro |
|---------|------------|------------------|
| Ø 32 mm | ARUS008-32 | 0,17             |
| Ø 40 mm | ARUS008-40 | 0,24             |
| Ø 50 mm | ARUS008-50 | 0,32             |
| Ø 63 mm | ARUS008-63 | 0,62             |

**FLUIDRA TR SU VE HAVUZ EKİPMANLARI SAN. TİC.A.Ş.**

**Birlik Organize Sanayi Bölgesi 1 Nolu Cad.No:3 34953 Tuzla/İstanbul**

**Tel :+90 216 442 19 06 -1907**

**e-mail:info@fluidra.com.tr**

**www.fluidratr.com**

**www.fluidrakatalog.com**

**www.fluidra.com.tr**